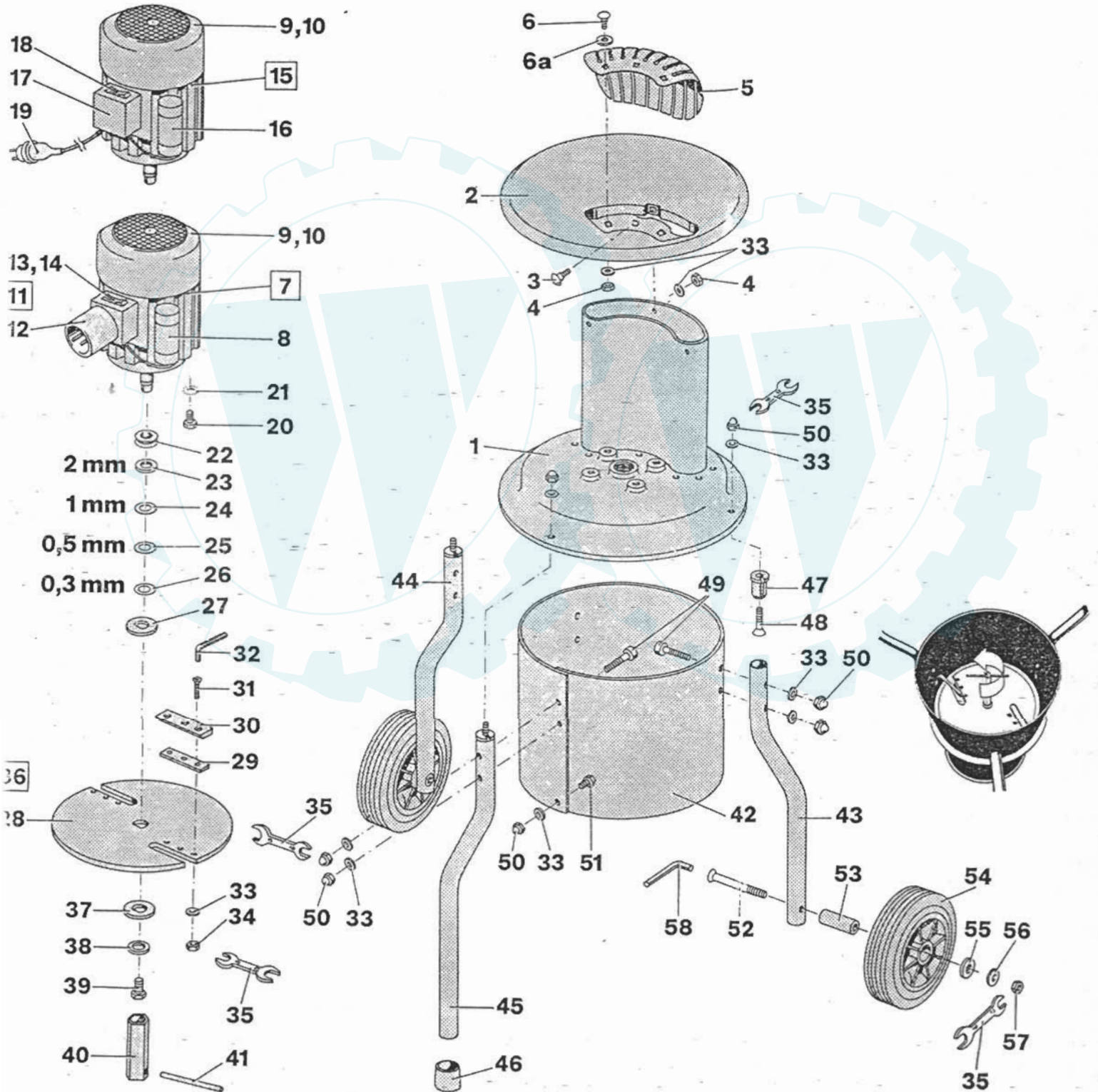


Lescha

The background features two interlocking gears. Inside each gear is a shield-like shape with a vertical line down the center and two diagonal lines forming a 'V' shape. The text is overlaid on these gears.

SUPER - ZAK jun.
MIT ANLAUFSCUTZ



Teileliste Super-ZAK Junior

Pos.-Nr.	Ers.-Teil-Nr.	Benennung der Bauteile	Stück pro Gerät
1	11337	Gehäuse	1
2	11338	Trichterschale	1
3	52395	Flachrundschraube M 6 x 16	3
4	52832	Mutter M 6 selbstsichernd	6
5	32949	Schutzschranke	1
6	51471	Flachrundschraube M 6 x 16	3
6a	48472	Scheibe \varnothing 25	3
7	70366	Motor 220 V mit SSK	1
	70407	Motor - Schweiz	1
8	52242	Kondensator	1
	52737	Kondensator - Schweiz	1
9	52761	Lüfterhaube	1
10	52762	Lüfterrad	1
11	55558	Schalter-Stecker-Kombination kompl. mit Schutz- und Neigungsschalter	1
	57919	Schalter-Stecker-Kombination kompl. mit Schutz- und Neigungssch. (Schweiz)	1
12	55275	Schalter-Stecker-Kombination ohne Schutz- und Neigungsschalter	1
	58070	Schalter-Stecker-Kombination ohne Schutz- und Neigungssch.(Schweiz)	1
13	55277	Neigungsschalter	1
14	55559	Schutzschalter - 10 A	1
20	53558	6kt. Schraube M 8 x 12 (selbstsichernd)	4
21	48345	Zahnscheibe J 8.2	1
22	51394	Dichtring	1
23	52018	Stützscheibe 2 mm dick	1
24	52019	Paßscheibe 1 mm dick	1
25	52020	Paßscheibe 0,5 mm dick	1
26	52021	Paßscheibe 0,3 mm dick	1
27	52838	Scheibe \varnothing 44 x 3 mm dick	1
28	32941	Messerscheibe	1
29	52001	Unterlegblech	2
30	52534	Messersatz mit Schrauben	1
31	50895	Senkschraube M 6 x 20	6
32	51433	Inbusschlüssel 4 mm	1
33	51412	Spannscheibe A 6	22
34	47985	6kt. Mutter M 6 - V 2 A	6
35	51436	Gabelschlüssel 10/13	1
36	21582	Messerscheibe kompl.	1
37	52639	Scheibe \varnothing 44 x 4 mm dick	1
38	51413	Spannscheibe A 12	1
39	47919	6kt. Schraube M 12 x 20	1
40	52763	Steckschlüssel SW 19	1
41	52764	Drehstift	1
42	32942	Schutzmantel	1
43	32965	Fuß - links - mit Pos. 47 u. 48	1
44	32966	Fuß - rechts - mit Pos. 47 u. 48	1
45	32967	Fuß mit Pos. 47 u. 48	1
46	52601	Kunststoff-Kappe	1
47	52640	Dübel	3
48	49512	Senkschraube mit Nase	3
49	51658	Inbusschraube M 6 x 35	6
50	48422	Hutmutter M 6	10
51	51659	Inbusschraube M 6 x 10	1
52	51402	Senkschraube M 8 x 90	2
53	51645	Buchse	2
54	51210	Rad	2
55	48473	Scheibe \varnothing 30	2
56	51258	Spannscheibe A 8	2
57	49078	6kt. Mutter M 8	2
58	51212	Inbusschlüssel 5 mm	1
59	52746	Typen- und Warnschild (o. Zchnng.)	1
	58094	Typen- und Warnschilder für Schweiz	1