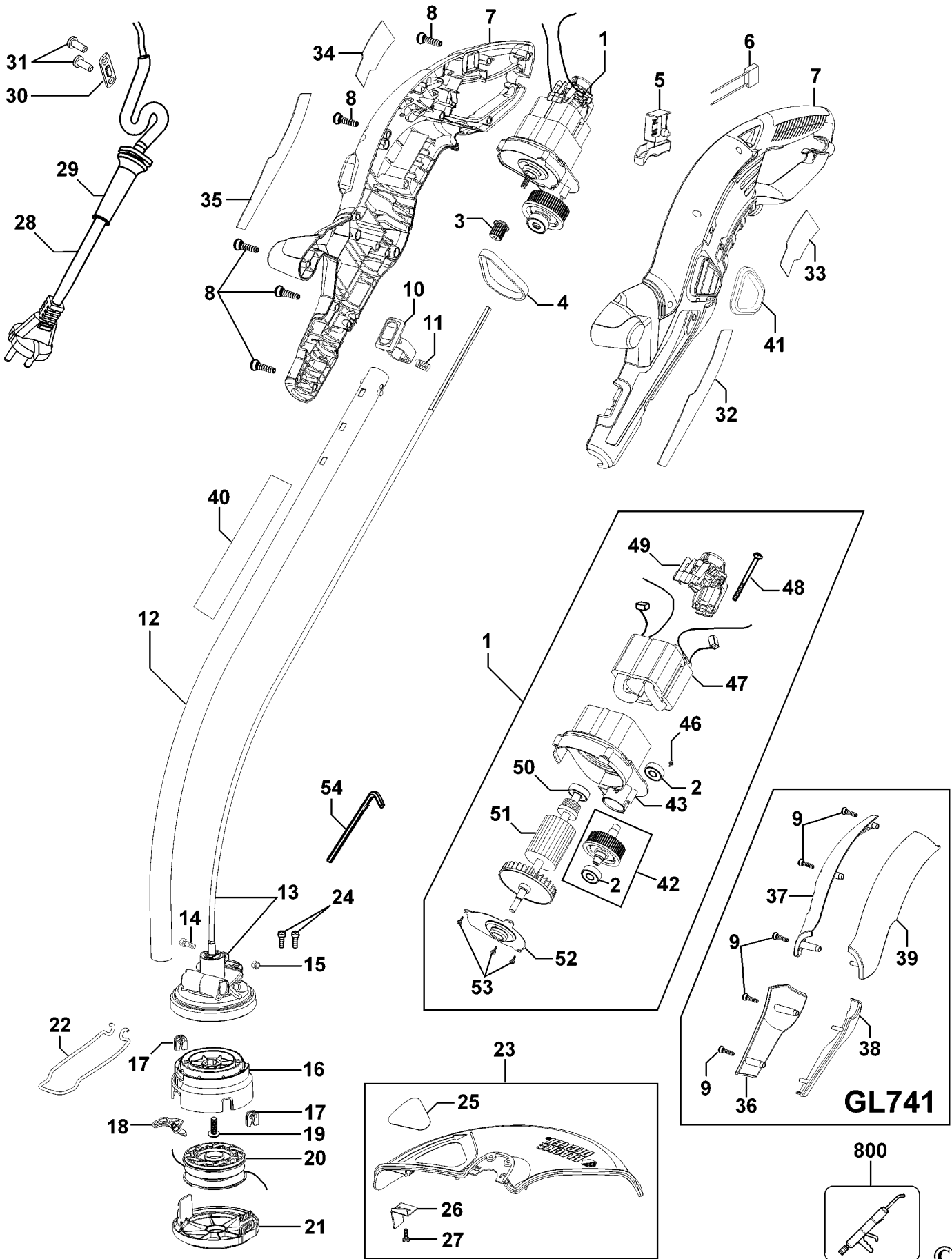


RASENTRIMMER

GL716-----A

TYPE 1



RASENTRIMMER

GL716-----A

TYPE 1



Pos. Nr	Ersatzteilnummer	Beschreibung	Preis	Variants	
1	1	492236-03	MOTOR ZSB		
2	* 2	000000-00	NICHT MEHR LIEFERBAR		
3	1	478626-00	ANTRIEBSPULLEY		
4	1	477486-00	RIEMEN		
5	1	479734-00	SCHALTER		
6	1	793189-04	KONDENSATOR	GB	
6	1	793189-04	KONDENSATOR	QS	
7	1	479731-00	GEHAEUSE		
8	15	747329	SCHRAUBE		
10	1	478517-01	KNOPF		
11	1	580936-00	FEDER		
12	1	478527-01	ROHR ZSB		
13	1	492239-00	FLEXIBLE WELLE		
14	1	798754-03	BOLZEN	GB	
14	1	798754-03	BOLZEN	QS	
14	1	098120-36	BOLZEN	B1	
15	1	477344-00	MUTTER M5		
16	1	478728-00	GEHAEUSE		
17	2	478730-00	OESE		
18	1	479750-00	HEBEL		
19	1	371954-01	BOLZEN		
20	1	478742-04	SPULE ZSB		
21	1	478732-02	SPULABDECKUNG		
22	1	479698-00	FUHRUNG		
23	1	479749-00	SCHUTZ 12"		
24	2	098119-23	SCHRAUBE	B1	
24	2	495681-00	WARTUNGSSATZ 230V	GB	Inc items 24 - 54
24	2	495681-00	WARTUNGSSATZ 230V	QS	Inc items 24 - 54
25	1	489903-01	WARNSCHILD		
26	1	487837-00	MESSER		
27	1	681914-00	SCHRAUBE		
28	1	799370-20	KABELSATZ (EURO)	QS	
28	1	799370-21	KABELSATZ	GB	
28	1	799370-23	KABELSATZ	B1	
29	1	770235	SCHUTZ		
30	1	329301-00	KABELKLEMME	B1	
30	1	821070	KABELKLEMME	GB	
30	1	821070	KABELKLEMME	QS	
31	2	821057	SCHRAUBE		
32	1	477494-01	SCHILD		
33	1	477492-01	TYPENSCHILD		
34	1	477495-04	AUFKLEBER		
35	1	477491-01	SCHILD		
40	1	580099-00	WARNSCHILD		
41	1	479406-00	RAHMEN		
42	*1	000000-00	NICHT MEHR LIEFERBAR		
43	*1	000000-00	NICHT MEHR LIEFERBAR		
46	*2	000000-00	NICHT MEHR LIEFERBAR		
47	*1	000000-00	NICHT MEHR LIEFERBAR		
48	*2	000000-00	NICHT MEHR LIEFERBAR		
49	*1	000000-00	NICHT MEHR LIEFERBAR		
50	*1	000000-00	NICHT MEHR LIEFERBAR		
51	*1	000000-00	NICHT MEHR LIEFERBAR		
52	*1	000000-00	NICHT MEHR LIEFERBAR		
53	*3	000000-00	NICHT MEHR LIEFERBAR		
54	1	487848-01	IMBUSSCHL. 3 MM		
55	1	1005006-00	KOHLEPAAR 230V		Cinderson motor
800	1	492241-00	FETT		10 Gms

**R11
48
4**

Elektro- Rasentrimmer/ Motorsensen GL701 GL716 GL720 GL741

F ü r die korrekte Demontage und anschlie ß ende Montage der Motoreinheit dieser Ger ä te ist Spezialwerkzeug erforderlich. Ferne r wird zus ä tzliches Werkzeug ben ö tigt, um die Hauptriemenscheibe und Antriebsriemenscheibe pr ä zise zu zentrieren. Die Kosten der Bauteile, des Spezialwerkzeugs sowie die Arbeitskosten machen solche Reparaturen unwirtschaftlich. Daher kommen bei Reparaturen nur werkseingestellte Motoreinheiten zum Einsatz.

Positionen Nr. 2-42-43-46-47-48-49-50-51-52-53 sind nicht mehr einzeln erh ä ltlich. Bei Bedarf ist Position Nr. 1, komplette Motoreinheit, auszutauschen. (S i e h e SCN 14437) .