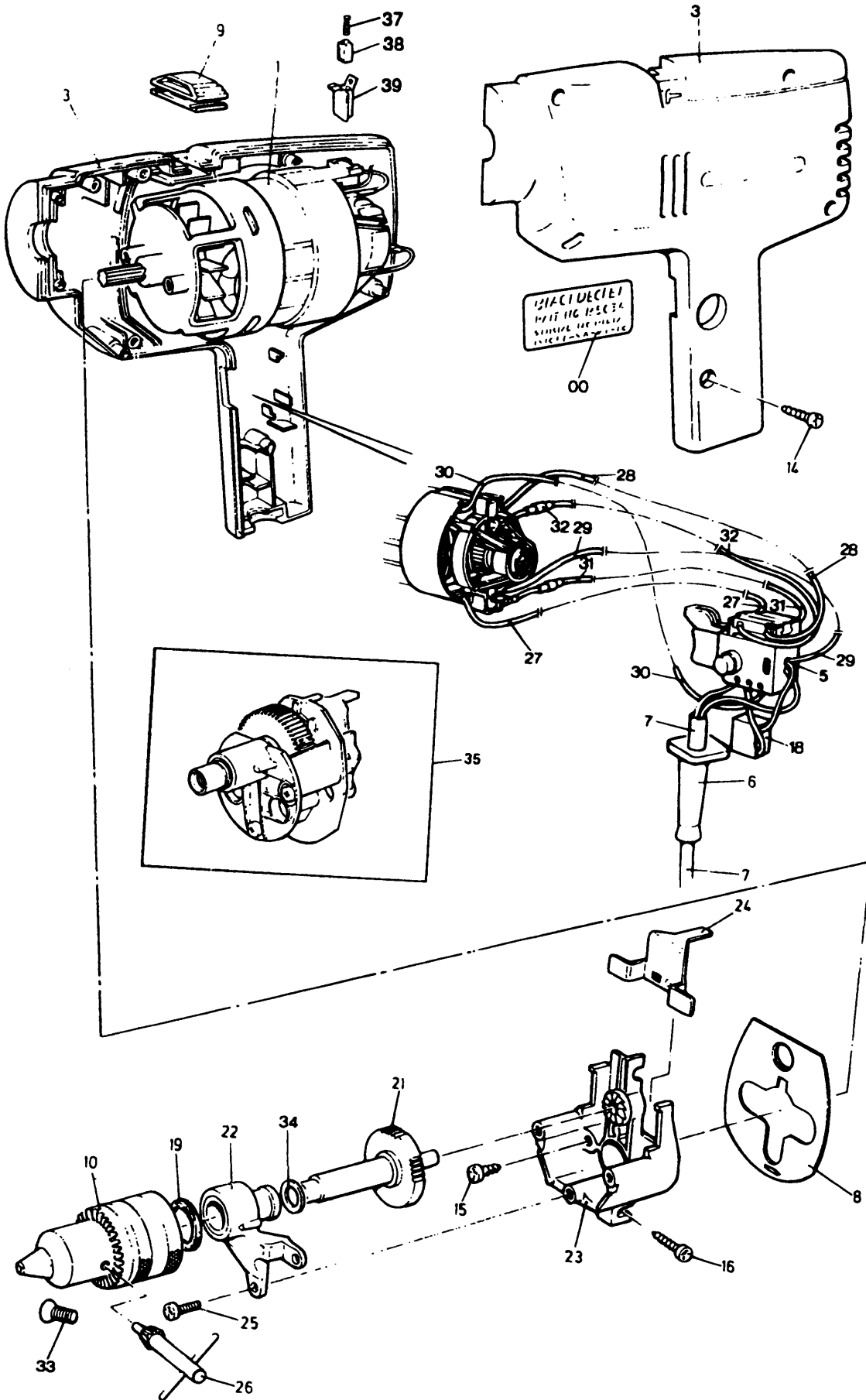


# BOHRHAMMER

# H504-----A

## TYPE 1



# BOHRHAMMER

# H504-----A

## TYPE 1



Pos. Nr	Ersatzteilnummer	Beschreibung	Preis	Variants
6	1	890184	KABELTUELLE	
7	1	000000-00	NICHT MEHR LIEFERBAR	GB
7	1	000000-00	NICHT MEHR LIEFERBAR	AU
9	1	000000-00	NICHT MEHR LIEFERBAR	
10	1	330033-15	BOHRFUTTER 10MM	CHUCK S2A
10	1	847430	BOHRFUTTER 10MM	CHUCK NON S2A
14	5	000000-00	NICHT MEHR LIEFERBAR	
15	2	812171	SCHRAUBE	
16	2	000000-00	NICHT MEHR LIEFERBAR	
18	1	807285-06	KONDENSATOR	SE
18	1	807285-06	KONDENSATOR	IL
18	1	807285-06	KONDENSATOR	NL
18	1	807285-06	KONDENSATOR	NO
18	1	807285-06	KONDENSATOR	DK
18	1	807285-06	KONDENSATOR	FI
18	1	807285-06	KONDENSATOR	GB
18	1	807285-06	KONDENSATOR	BE
18	1	807285-06	KONDENSATOR	CH
18	1	807285-06	KONDENSATOR	DE
18	1	807285-06	KONDENSATOR	AE
18	1	807285-06	KONDENSATOR	AT
18	1	807285-06	KONDENSATOR	AU
22	1	000000-00	NICHT MEHR LIEFERBAR	
24	1	000000-00	NICHT MEHR LIEFERBAR	
25	3	812171	SCHRAUBE	
26	1	330034-00	BOHRF.SCHL. 10MM	CHUCK NON S2A
26	1	330034-07	BOHRF.SCHLUESSEL	CHUCK S2A
29	1	000000-00	NICHT MEHR LIEFERBAR	H1A
31	1	000000-00	NICHT MEHR LIEFERBAR	
32	1	000000-00	NICHT MEHR LIEFERBAR	
33	1	000000-00	NICHT MEHR LIEFERBAR	
34	1	000000-00	NICHT MEHR LIEFERBAR	
35	1	000000-00	NICHT MEHR LIEFERBAR	
37	2	847709	FEDER	
38	2	372523	KOHLE	
39	2	846076	KOHLEKASTEN	

## R10576

**Wenn Artikel 35, Getriebegehäuse, verwendet wird, auch ein neues Gehäuse einbauen.**

Wird Motor für Typ H1 ausgetauscht, so sind Artikel Nr. 1, Motor, und Artikel Nr. 29, 30 von Typ H1A und die neuen Langglitzen zu verwenden.

Wenn Artikel Nr. 21 und Nr. 23 benötigt werden, so ist ebenfalls Artikel Nr. 3, Gehäuse und Nr. 35, Getriebegehäuse zu ersetzen.