

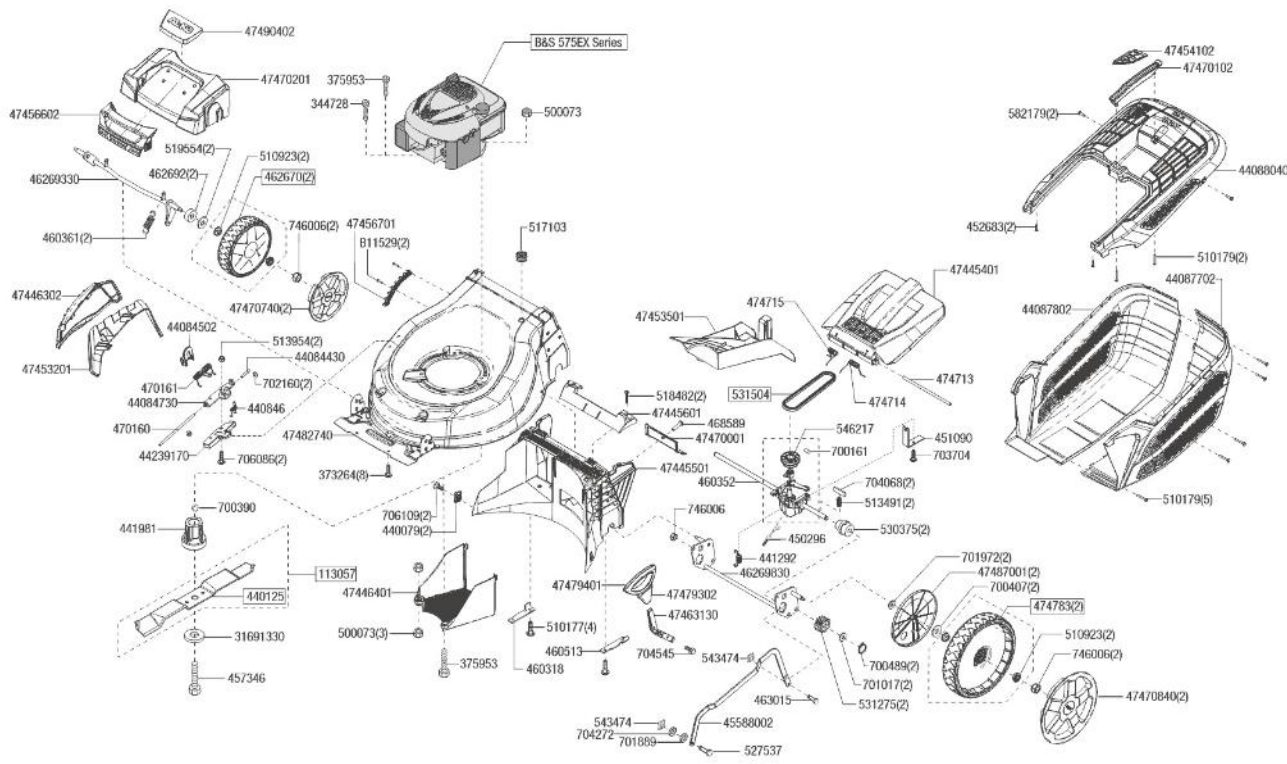
Seite 1 für 119810

Seite 1

POS № Artikelnummer Name

01	01
11	11
113057	ERSATZMESSER -440125- RM 46 CM
30	30
316913	SCHEIBE D50X5
344728	SHR SKT M8X30 SPERRZ. U. KUPPE A2K 8.8
373264	SHR PT-KB 50X16 WN1452 A2K
375953	SHR SKT M8X40 SPERRVERZ. A2K 8.8
40	40
440079	BLECHMUTTER ST 5,5
440125	MULCHMESSER 46
44084430	LAGERSTANGE F KLAPPENARRETIERUNG VERZ
44084502	ARRETIERHEBEL FÜR KLAPPE SA R3000
440846	FEDER ARRETIERHEBEL FÜR KLAPPE SA
44084730	LAGERUNG SEITENKLAPPE 46/53 VERZ 12
44087702	GRASFANGBOX LINKS R3000
44087802	GRASFANGBOX RECHTS R3000
44088040	BOX-OBERTEIL PREMIUM ROTAX SILBER
441292	ZUGFEDER GETRIEBE HIGHLINE
441981	MESSERHALTER 46 RT 22,2 MM NEU
44239170	DISTANZPLATTE RSM 46 SA R7045
450296	BOWDENZUG ANTRIEB 1120 SPIRAL
451090	BOWDENZUGHALTEBLECH 46
452683	SHR PT-KB 40X20 1411 A2K
45588002	VERBINDUNGSSTANGE 46 RAD 200-280 R3000
457346	SKT.SCHRB.3/8"-24UNFX48 SPERR
460318	VERSCHLUßWINKEL 46 RECHTS
460352	GETRIEBE 46 / 52 RT PLH
460361	ZUGFEDER
460513	VERSCHLUßWINKEL 46 LINKS
462670	RAD 200 MKL D12
462692	ABSTANDHÜLSE 52 BIO
46269330	VORDERACHSE 46-52 GESC RÄDER 200 VERZ
46269830	HINTERACHSE 46-52 GESCHW RAD 280 VERZ
463015	BOLZEN 47-52 HIGH WHEEL
468589	9104-003-8734-A S PT-KB 4X16 1451 ZNNI8F
470160	LAGERSTANGE SEITENKLAPPE RSM 53
470161	FEDER SEITENKLAPPE RSM 53
47445401	KLAPPE 46 52 PREMIUM R9005
47445501	HINTERTEIL 46 RT ZRV R9005
47445601	ABDECKUNG HECKTEIL R9005
47446302	SEITENAUSWURFKLAPPE 46 R3000
47446401	RIEMENABDECKUNG 46 R9005
47453201	SEITENAUSWURFSCHACHT 46 R9005
47453501	MULCHKEIL 46 R9005 12
47454102	FÜLLSTANDSANZEIGE BOX PREMIUM R3000
47456602	FRONTGRIFF PREMIUM R3000
47456701	ARRETIERUNG ZV R9005
47463130	VERSTELLFEDERBLECH 46/51 RM2012 VERZ
47470001	SERVICEKLAPPE FÜR HECKTEIL
47470102	GRIFF BOX PREMIUM + COMFORT R3000
47470201	FRONTTEIL ZRV FÜR GRIFF PREMIUM R9005

47470740	RADBLENDE D200 ROTAX SILBER
47470840	RADBLENDE D280 ROTAX SILBER
474713	HALTESTANGE FÜR KLAPPE
474714	KLAPPENFEDER LINKS
474715	KLAPPENFEDER RECHTS
474783	RAD 280 MKL D12 RT PP
47479302	HÖHENVERSTELLGRIFF GREIFTEIL R3000
47479401	HÖHENVERSTELLGRIFF CLIPSTEIL R9005
47482740	GEHÄUSE 46 GESTANZT ZRV RT SA R9006
47487001	STAUBSCHUTZDECKEL 46 51 BIO RM
47490402	A-PLATE RSM 2012 R3000 TAMP KPL
500073	MU SKT MIT SPERRVERZ M8 ZNNI8F
510177	SHR PT-KB 60X14 1411
510179	SHR PT-KB 40X35 1411 A2K
510179	SHR PT-KB 40X35 1411 A2K
510923	KUGELLAGER KL4.12
513491	FEDER GETRIEBEFREILAUF
513954	MU SICH- BIW M 6 A3B- 8 MITTELGESICHERT
517103	MEMBRAN-TÜLLE DG11/4,5
518482	SHR PT-K 50X18 1451 A2K
519554	SHB 13,5X24X0,6 137 VZ
527537	BOLZEN
530375	LAGERBUCHSE RT
531275	RITZEL
531504	KEILRIEMEN COMFORT SPZ 750
543474	SL SICHERUNG 8SXNO8
546217	KR-SCHEIBE 60X12 46+47 RT
582179	SHR PT-KB 30X10 1411 A2K
700161	HUEL SPAN 5 X 24VZ 1481
700390	SCHEIBENFEDER X 6.5 6888
700407	SHB FED-B 12 137 A3B
700489	RING SICH 12X1 471 P3A
701017	SHB PA 12X18X1,0 988
701889	SHB FED-A 8 137 A2K
701972	SHB 13 433 VZ
702160	SHB SICH 5 6799 VZ
703704	SHR ST3,5X13 -C-H7981 ZNNI8F
704068	FED PASS B 5X3X14 6885
704272	SHB PA 8X14X1,0 988
704545	SHR 8X 25 DIN933- 8.8 A3B
706086	SHR 6X 20 603- 8.8A2K
706109	SHR ST5,5X13 -F-H7981A2K
746006	MU 6KT 8 EN1664- 8 A2K
746006	MU 6KT 8 EN1664- 8 A2K
B11529	PT SCHR.K50X20,TORX-KOPF T20 V



Seite 2 für 119810

Seite 2

POS № Artikelnummer Name

02	02
373265	SHR PT-KB 50X35 WN1452 A2K
44044140	UNTERHOLM 46-51B-BR ROTAX SILBER
44123002	TOTMANNBÜGEL GEPLÄTTET R3000
44123140	ANTRIEBSBÜGEL GEPLÄTTET R9006
441232	ANBINDUNG LINKS TOTMANNBÜGEL
441233	ANBINDUNG RECHTS TOTMANNBÜGEL
441234	ANBINDUNG LINKS ANTRIEBSBÜGEL
441235	ANBINDUNG RECHTS ANTRIEBSBÜGEL
441236	LAGERUNG HOLMBÜGEL MIT ANTRIEB
441239	ABDECKUNG ACHSE LAGERUNG
455795	OBERHOLM ERGO 47/52 BR ROTAX SIL +SS KPL
474669	WIDERLAGER BOWDENZUG
476249	SHR PT-K 50X10 WN1451 ZNNI8F
505322	HOLMKLEMME D22 R9005
510281	SHR PT-KB 35X20 1451 A2K
510468	SHR SFS TAPT 6X16 2016
523756	HOLMSTARTSEILFÜHRUNG 6 MM
526867	BOWDENZUG TM 1000 SPIRAL
54467502	FLÜGELMUTTER M8 R3000
70	70
700148	SHB 6,4 9021-ST VZ
700148	SHB 6,4 9021-ST VZ
700432	MU HUT 6 DIN986- 8 VZ
700866	SHR 6X 30 DIN933- 8.8 VZ
701672	SHR 8X 45 603- 4.6VZ
703703	SHR 6X 40 7985- 4.8-H A3B
704538	SHB A 8,4 DIN125-ST A3B

