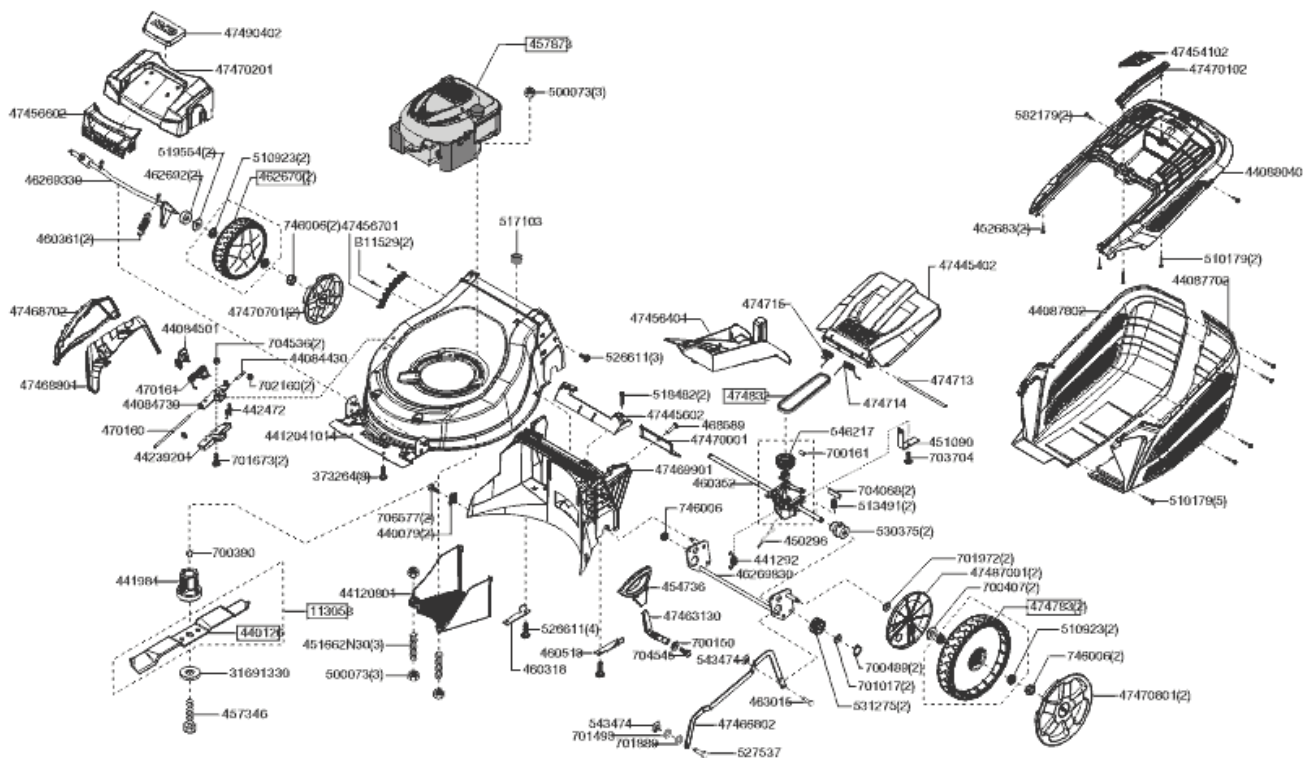


Ersatzteilliste für 119997



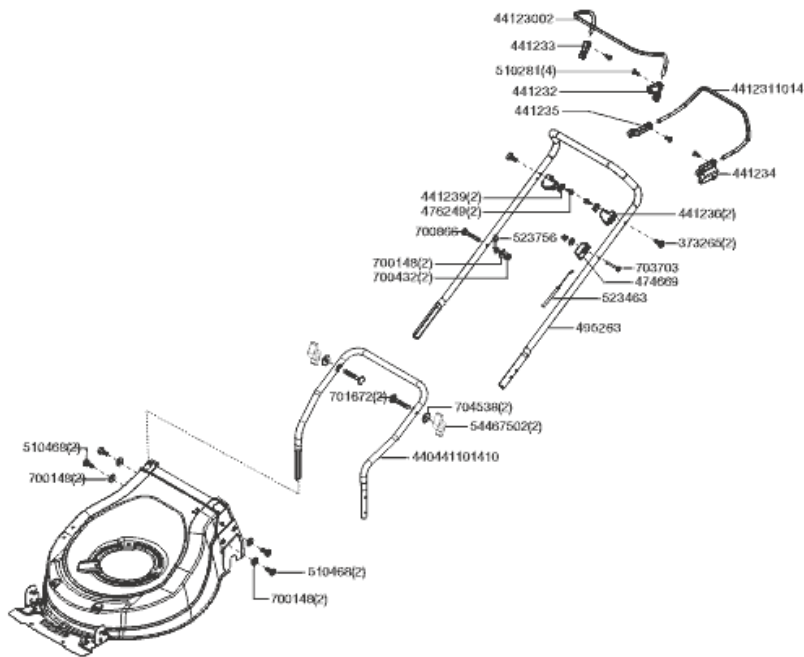
Seite 1

POS N° Artikelnummer Name

POS N°	Artikelnummer	Name
01	01	
02	02	
113058	ERSATZMESSER -440126- 51 CM	
1493	1493	
30	30	
316913	SCHEIBE D50X5	
373264	SHR PT-KB 50X16 WN1452 A2K	
40	40	
40126	40126	
4084730	4084730	
440079	BLECHMUTTER ST 5,5	
44084430	LAGERSTANGE F KLAPPENARRETIERUNG VERZ	
440845	440845	
4408770	4408770	
4408780	4408780	
440880	440880	
4412041014	GEHÄUSE 51 GESTAN ZRV RT SA BASALT-GRAU	
441208	441208	
441292	ZUGFEDER GETRIEBE HIGHLINE	
441981	MESSERHALTER 46 RT 22,2 MM NEU	
44239201	DISTANZPLATTE 52 RM SA R9005	
442472	FEDER ARRETIERHEBEL FÜR KLAPPE SA	
450296	BOWDENZUG ANTRIEB 1120 SPIRAL	
451090	BOWDENZUGHALTEBLECH 46	

451662N30	GEWINDESTIFT 8X58 VERZ
452683	SHR PT-KB 40X20 1411 A2K
454736	HÖHENVERSTELLGRIFF R9005 KPL 12
457346	SKT.SCHRB.3/8"-24UNFX48 SPERR
457873	B-MOTOR PRO 170 QSS LC1P65FE-2 R3000 EU5
460318	VERSCHLUßWINKEL 46 RECHTS
460352	GETRIEBE 46 / 52 RT PLH
460361	ZUGFEDER
460513	VERSCHLUßWINKEL 46 LINKS
462670	RAD 200 MKL D12
462692	ABSTANDHÜLSE 52 BIO
46269330	VORDERACHSE 46-52 GESC RÄDER 200 VERZ
46269830	HINTERACHSE 46-52 GESCHW RAD 280 VERZ
463015	BOLZEN 47-52 HIGH WHEEL
468589	9104-003-8734-A S PT-KB 4X16 1451 ZNNI8F
47454102	FÜLLSTANDSANZEIGE BOX PREMIUM R3000
47456701	ARRETIERUNG ZV R9005
47468702	SEITENAUSWURFKLAPPE 51 R3000
47468801	SEITENAUSWURFSCHACHT 51 R9005
47470701	RADBLENDE D200 R9005
47470801	RADBLENDE D280 R9005
474714	KLAPPENFEDER LINKS
474783	RAD 280 MKL D12 RT PP
474832	KEILRIEMEN SPZ 812
47487001	STAUBSCHUTZDECKEL 46 51 BIO RM
47490402	A-PLATE RSM 2012 R3000 TAMP KPL
500073	MU SKT MIT SPERRVERZ M8 ZNNI8F
510179	SHR PT-KB 40X35 1411 A2K
510923	KUGELLAGER KL4.12
513491	FEDER GETRIEBEFREILAUF
517103	MEMBRAN-TÜLLE DG11/4,5
518482	SHR PT-K 50X18 1451 A2K
519554	SHB 13,5X24X0,6 137 VZ
526611	PT-K TORX 60X14 WN1451 A2K
526611	PT-K TORX 60X14 WN1451 A2K
527537	BOLZEN
530375	LAGERBUCHSE RT
531275	RITZEL
543474	SL SICHERUNG 8SXNO8
546217	KR-SCHEIBE 60X12 46+47 RT
582179	SHR PT-KB 30X10 1411 A2K
70	70
700150	SHB 8,4 9021-ST VZ
700161	HUEL SPAN 5 X 24VZ 1481
700390	SCHEIBENFEDER X 6.5 6888
7004	7004
700489	RING SICH 12X1 471 P3A
701017	SHB PA 12X18X1,0 988
70160	70160
70161	70161
701673	SHR 6X 25 603- 4.6VZ
701889	SHB FED-A 8 137 A2K
701972	SHB 13 433 VZ
702160	SHB SICH 5 6799 VZ
703704	SHR ST3,5X13 -C-H7981 ZNNI8F
704068	FED PASS B 5X3X14 6885
704536	MU 6KT 6 DIN985- 8 A3B

704545	SHR 8X 25 DIN933- 8.8 A3B
706577	SHR ST5,5X13 -F-TORX 7981A2K
74454	74454
74456	74456
74564	74564
7456602	7456602
746006	MU 6KT 8 EN1664- 8 A2K
74631	74631
74668	74668
74699	74699
74700	74700
7470102	7470102
74702	74702
74713	74713
74715	74715
B11529	PT SCHR.K50X20,TORX-KOPF T20 V



Seite 2

POS N° Artikelnummer Name

POS N°	Artikelnummer	Name
02	02	
101410	101410	
373265	SHR PT-KB 50X35 WN1452 A2K	
440441	440441	
44123002	TOTMANNBÜGEL GEPLÄTTET R3000	
4412311014	4412311014	
441232	ANBINDUNG LINKS TOTMANNBÜGEL	
441233	ANBINDUNG RECHTS TOTMANNBÜGEL	
441234	ANBINDUNG LINKS ANTRIEBSBÜGEL	
441235	ANBINDUNG RECHTS ANTRIEBSBÜGEL	
441236	LAGERUNG HOLMBÜGEL MIT ANTRIEB	
441239	ABDECKUNG ACHSE LAGERUNG	
474669	WIDERLAGER BOWDENZUG	
476249	SHR PT-K 50X10 WN1451 ZNNI8F	
495263	OBERHOLM ERGO 47/52 BR R810-M +SS KPL	
510281	SHR PT-KB 35X20 1451 A2K	
510468	SHR SFS TAPT 6X16 2016	
523463	BOWDENZUG TM 1060 SPIRAL	
523756	HOLMSTARTSEILFÜHRUNG 6 MM	
54467502	FLÜGELMUTTER M8 R3000	
70	70	
700148	SHB 6,4 9021-ST VZ	
700432	MU HUT 6 DIN986- 8 VZ	
700866	SHR 6X 30 DIN933- 8.8 VZ	
701672	SHR 8X 45 603- 4.6VZ	
703703	SHR 6X 40 7985- 4.8-H A3B	
704538	SHB A 8,4 DIN125-ST A3B	