

SA000710

SABO Maschinenfabrik GmbH
 A John Deere Company
 Telefon +49 (0) 2261 704-0
 Teletax +49 (0) 2261 704 104
 www.sabo-online.com

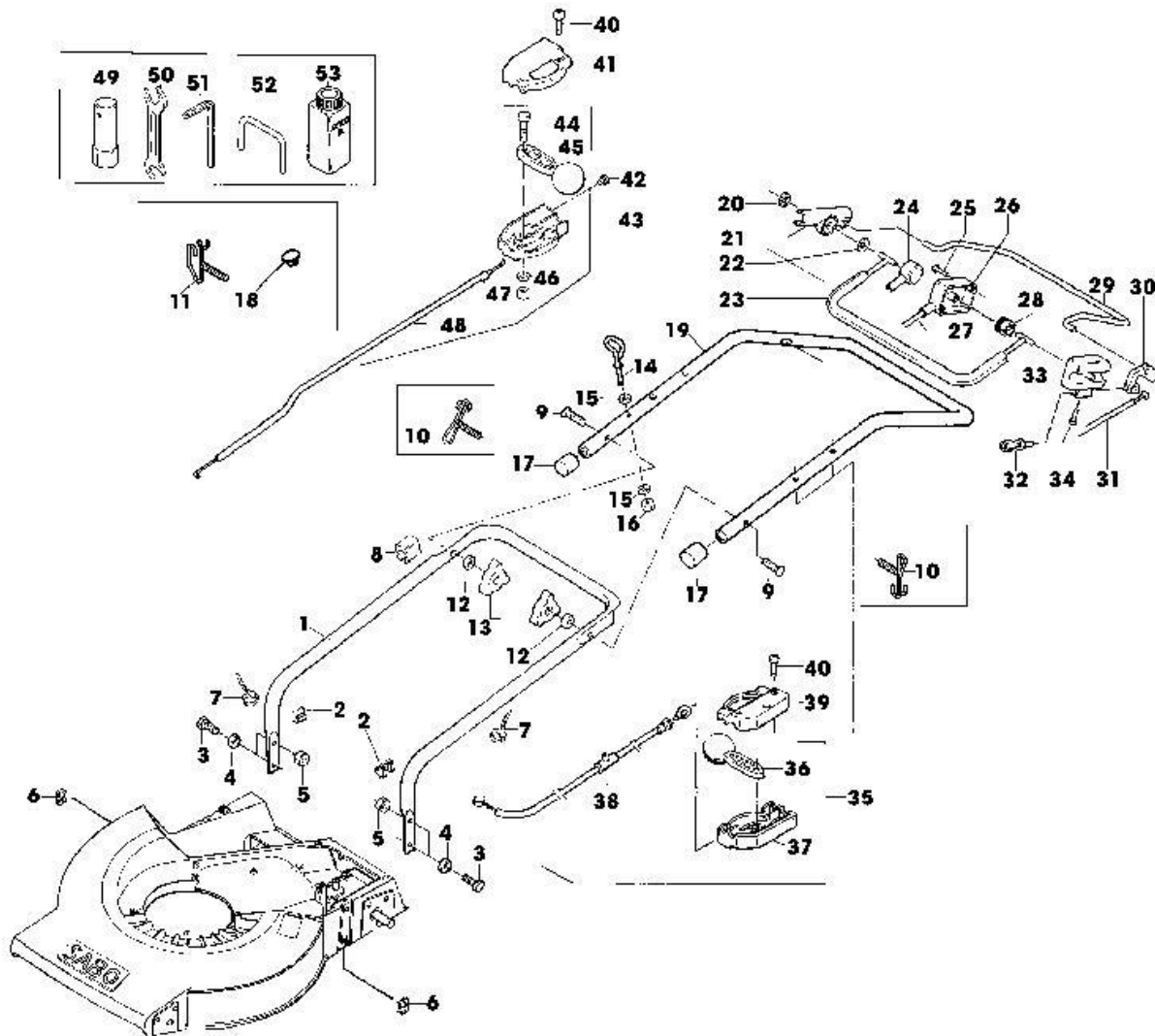
Auf dem H6chsten 22
 D-51645 Gummersbach,
 Dieringhausen

J.P. Morgan AG
 SWIFT/BIC CHAGE333
 IBAN DE 7 5011 0300 6 161 5043 26

WEEE-Reg.-Nr.: DE 15991147
 USt-Id.-Nr.: DE 123371884
 Gesch6ftsf6hrer:
 Christoph B6ischer
 Amtsgericht K6ln HRB 39054



TEIL	STCK.NR.	BEZEICHNUNG	STCK.	SER.-NR. -	-SER.-NR.	BEMERKUNG
1	SA20019	BENZINMOTOR	1			MOTOCO SB140
2	SA21863	LUFTFILTER	1			
3	SA21865	ZUENDKERZE	1			
4	SA15964	FEDERSCHEIBE	1			4X5
5	SA15568	SCHRAUBE	4			M8X20
6	SA29750	GEHAEUSE	1			
7	SA36683	LÜFTERHAUBE	1			(SLB FOR SA29785)
8	SA29854	SCHRAUBE	4			M5X12
9	SA29760	RIEMENSCHLEIBE	1			
10	SA29741	KEILRIEMEN	1			
11	SA17149	LUEFTER	1			
12	SA15179	TELLERFEDER	3			(A)
13	SA29788	DRUCKSCHEIBE	2			
14	SA30850	SPRENGRING	1			(A) 32X1,25
15	SA11144	BELAG	2			(A)
16	SA17208	MESSER	1			
17	SA29787	SCHLEIBE	1			
18	SA15234	FEDERRING	1			(A) A10
19	SA34842	SCHRAUBE	1			M10X55-10.9 (SLB FOR SA30115)
20	SA29774	LASCHE	1			
21	SA17604	SCHRAUBE	3			(A) M5X10
22	SA29804	ABDECKUNG	1			
23	SA29854	SCHRAUBE	1			M5X12
24	SA34613	KLAPPE	1			
25	SA29783	FEDER	1			
26	SA29782	STANGE	1			
27	SA29757	ROHR	1			
28	SA29784	SCHRAUBE	3			
(A) WERDEN NUR NOCH IN PACKMENGEN GELIEFERT						



SA000729

SABO Maschinenfabrik GmbH
 A John Deere Company
 Telefon +49 (0) 2261 704-0
 Telex +49 (0) 2261 704 104
 www.sabo-online.com

Auf dem H"ochsten 22
 D-51645 Gummersbach,
 Dieringhausen

IP Morgan AG
 SWIFT/BIC CHAGDF33
 IBAN DE 7 5011 0800 6 161 5043 26

WEER-Reg.-Nr.: DE 15991147
 Ust-Id-Nr.: DE 123371884
 Gesch"aftsf"uhrer:
 Christoph B"uscher
 Amtsgericht K"oln HRB 39054



TEIL	STCK.NR.	BEZEICHNUNG	STCK.	SER.-NR. -	-SER.-NR.	BEMERKUNG
1	SA34804	LENKSTANGE	1			LOW
2	SA29801	HALTER	2			(A)
3	SA15331	SECHSKANTSCHR.AUBE	4			M8X20
4	SA15203	UNTERLEGSCHIEBE	4			(A) A8,4
5	SA11998	SICHERUNGSMUTTER	2			(A) M8
6	SA29744	MUTTER	2			(A) M8
7	SA12505	KABELBINDER	2			
8	SA34258	KLEMME	3			
9	SA16325	SCHRAUBE	1		00 1555	M8X50 R.H (ORD SA35437, SA34099)
	SA16325	SCHRAUBE	1		00 1555	M8X50 LH
10	SA35200	FÜHRUNG	1	00 1556		RH (ORD SA35437, SA34099)
	SA35200	FÜHRUNG	1	00 1556		LH
11	SA35437	FÜHRUNG	1			
12	SA30444	SCHIEBE	2			(B)
13	SA29799	MUTTER	2			
14	SA34459	GRIF	1			(ORD SA35437, SA34099)
15	SA11243	UNTERLEGSCHIEBE	2			
16	SA11244	SICHERUNGSMUTTER	1			(A) M6
17	SA34255	STOFFEN	2			(A)
18	SA34099	STOFFEN	1			
19	SA34665	LENKSTANGE	1			LP
20	SA34247	RING	1			
21	SA34662	LAGER	1			RH
22	SA34089	SCHIEBE	1			
23	SA34013	BLEGEL	1			(B)
24	SA33951	DEGEL	1			RH
25	SA31423	SCHRAUBE	2			KB 35X20
26	SA33952	GEHÄUSE	1			
27	SA34671	SEILZUG	1			(B)
28	SA33955	ROLLE	1			
29	SA34014	BLEGEL	1			(C)
30	SA34787	KABELHALTER	1			
31	SA34803	SEILZUG	1			(C)
32	SA34098	STELLSCHRAUBE	1			
33	SA34661	STEUERUNG	1			
34	SA33975	SCHRAUBE	2			KB 40X35
35	SA33997	STEUERUNG	1			ASSY, LOW
36	SA34001	HEBEL	1			
37	SA33209	GEHÄUSE	1			LOW
38	SA33996	SEILZUG	1			
39	SA33208	GEHÄUSE	1			LP
40	SA16268	SCHRAUBE	5			4,2X32
41	SA31188	GEHÄUSE	1			LP
42	SA31709	STOFFEN	1			
43	SA34509	STEUERUNG	1			ASSY, LOW
44	SA15325	SECHSKANTSCHR.AUBE	1			M6X30
45	SA12768	HEBEL	1			
46	SA15202	UNTERLEGSCHIEBE	1			(A) 6,4
47	SA11244	SICHERUNGSMUTTER	1			(A) M6
48	SA34510	SEILZUG	1			
49	SA11864	SCHLÜSSEL	1			SW 21
50	SA18311	MALL-RINGSCHLÜSSEL	1			SA 10/13
51	SA18332	MALL-RINGSCHLÜSSEL	1			5/16
52	SA11119	OESE	1			
53	SA32337	OEL	1			50 ML
		(A) WERDEN NUR NOCH IN PACKMENGEN GELIEFERT				
		(C) FLIER FAHRANTRIEB				