



Dokumente

- 1 Kraftstofftank, Bügelgriff
- 2 Abdeckhaube, Luftfilter, Schalldämpfer
- 3 Zylinder, Kurbelgehäuse
- 4 Zündelektronik, Anwerfvorrichtung
- 5 Ölpumpe, Kupplung, Kettenbremse
- 6 Vergaser
- 8 Sägeschienen, Sägeketten, Werkzeug

Illustration 1 Kraftstofftank, Bügelgriff

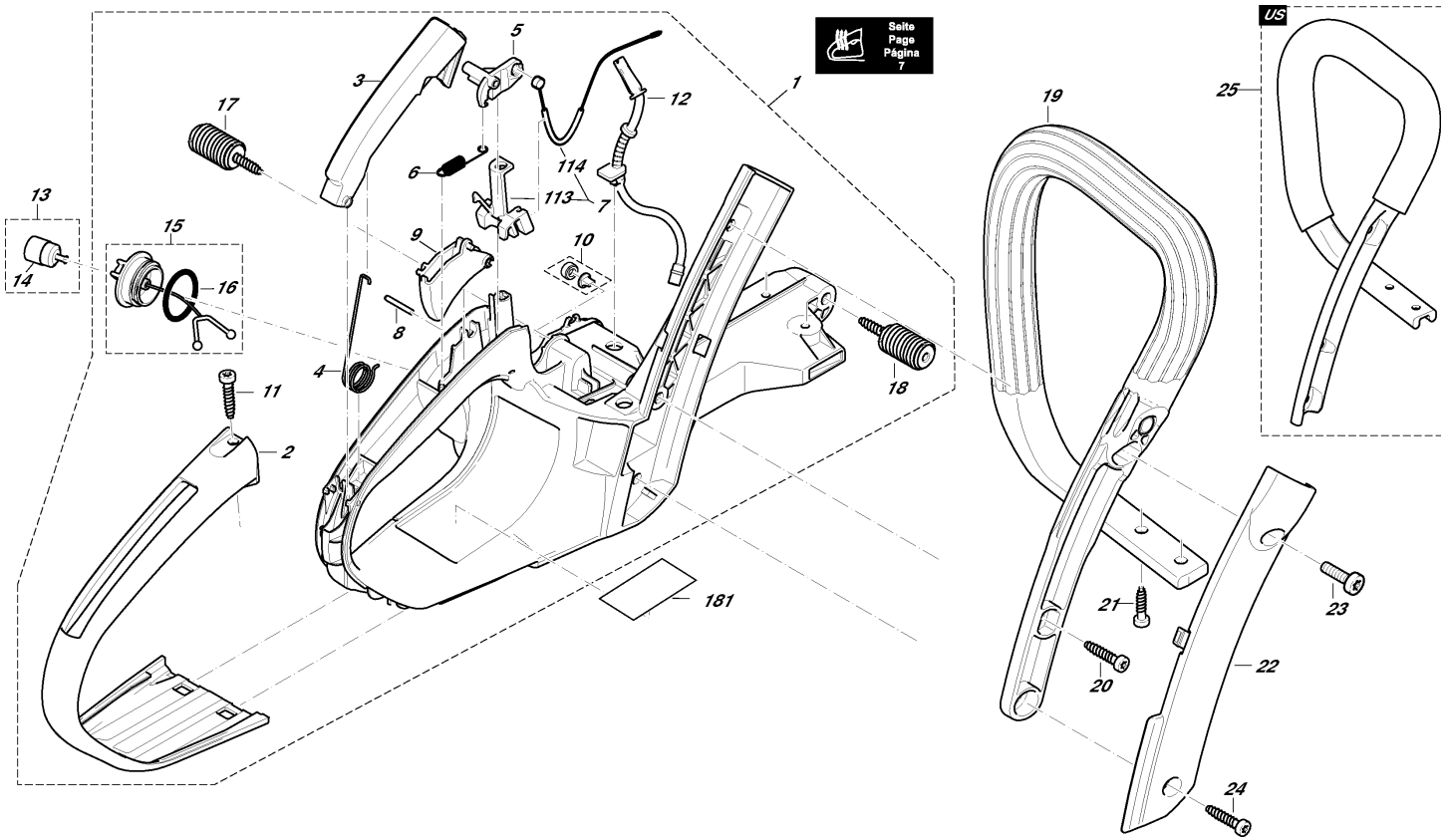


Illustration 1 Kraftstofftank, Bügelgriff

Pos.	Anzahl	Teil-Nummer	Hinweise	Bezeichnung	Spezifikation	TI
1	1	181114105		KRAFTSTOFFTANK KPL. ROT	INC. 2-12,15,17,18	
1	1	181114280	USA	KRAFTSTOFFTANK ROT KPL.	USA (EPA) INC.	
2	1	181117050		GRIFFOBERSCHALE SCHWARZ	2-12,15,17,18,181	
3	1	181117132		SICHERHEITSPERRTASTE		
4	1	181117031		DREHFEDER FÜR SPERRTASTE		
5	1	181117081		UMLENKHEBEL		
6	1	181117111		ZUGFEDER FÜR UMLENKHEBEL		2013-57D
7	1	010117050	ACC. => 2005	UMBAUSATZ	INC. 30,113,114	2005-13D
8	1	935930240		ZYLINDERSTIFT	3X24	
9	1	181117121	2006-09 =>	GASHEBEL		2007-07D
9	1	181117120	=> 2006-08	GASHEBEL		
10	1	957114061		BELÜFTUNGSVENTIL KPL.		2008-04D
11	1	913455204		SCHRAUBE INNEN6RD ZK K	5,5X20	
12	1	181114065		KRAFTSTOFFLEITUNG	EPA CODE	2008-02D, 2012-04D
13	1	010114010		SAUGKOPF KPL.	INC. 14	
14	1	010114020		REPARATUR-SATZ, FILTER (JE 5 STCK.)	FOR 010114010	
15	1	181114202		TANKDECKEL KPL.	INC. 16	
16	1	963229036		O-RING	29,3X3,6	
17	1	181114301		DÄMPFUNGSFEDER KPL.		
18	1	181114301		DÄMPFUNGSFEDER KPL.		
20	1	913455204		SCHRAUBE INNEN6RD ZK K	5,5X20	
21	2	913455164		INNENSTERN SCHRAUBE	5,5X16	
22	1	181114051		ABDECKUNG SEITENSTREBE ROTDOLMAR		
23	1	908006205		INNENSTERN-SCHRAUBE	M6X20	
24	1	913455204		SCHRAUBE INNEN6RD ZK K	5,5X20	
25	1	181310251	USA, CDN	BÜGELGRIFF	AL	
113	1	181117094		BOWDENZUGAUFNAHME		
114	1	181117041		BOWDENZUG		
181	1			AUFKLEBER TANK	USA - EVAPORATION DOLMAR	

Illustration 2 Abdeckhaube, Luftfilter, Schalldämpfer

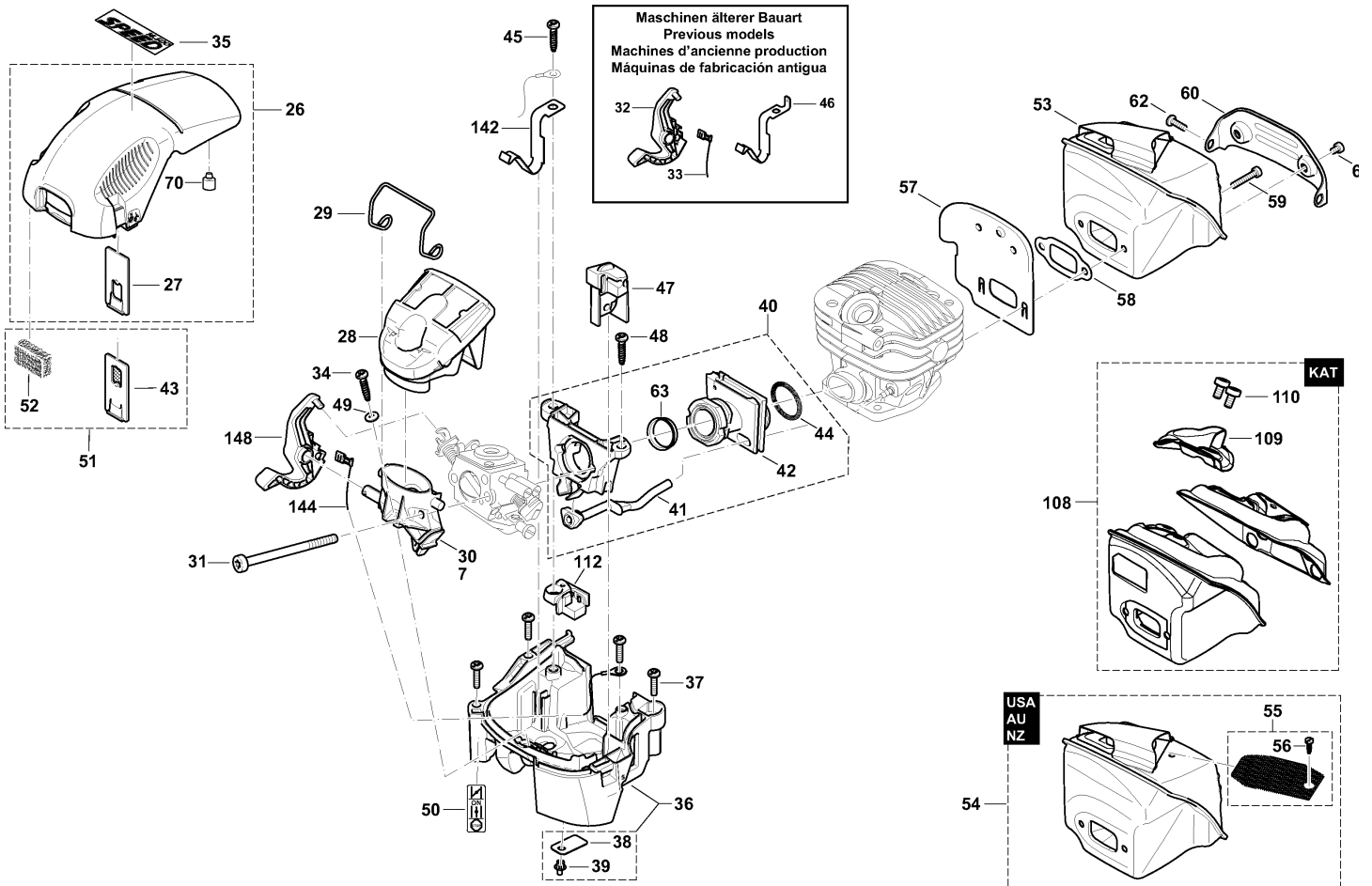


Illustration 2 Abdeckhaube, Luftfilter, Schalldämpfer

Pos.	Anzahl	Teil-Nummer	Hinweise	Bezeichnung	Spezifikation	TI
7	1	010117050	ACC. => 2005	UMBAUSATZ	INC. 30,113,114	2005-13D
26	1	181118250	=> 2012-03	ABDECKHAUBE SCHWARZ KPL.	KAT (USA) INC. 27	2007-16D, 2014-36D
26	1	181118251	2012-04 =>	ABDECKHAUBE SCHWARZ KPL.	KAT TR (USA) INC.	2014-36D
27	1	181118060		EINSATZ FÜR SO/WI BETRIEB	SO/WI 27	
28	1	181173090		LUFTFILTER KPL.	NYLON	2009-17D
29	1	181171050		KLAMMER FÜR LUFTFILTER		
30	1	181171011		ANSAUGKRÜMMER		
31	2	908505555		SCHRAUBE INNEN6RD ZK	M5X55	
32	1	181155020		CHOKE/EIN/AUS-HEBEL		
33	1	970311550		MASSELEITUNG	MESSING, BRASS	
34	1	913455164		INNENSTERN SCHRAUBE	5,5X16	
35	1	980115419	USA	SCHILD, WEISS	SPEED	
36	1	181131103	=> 2015	VERGASERBODEN ROT KPL.	INC. 38,39	2006-22D
37	4	908805205		ZYLINDERSCHRAUBE MIT SPANNSCHEIBE	M5X20	2007-18D
38	1	038118110	=> 2015	GUMMIKLAPPE		
39	1	938650062	=> 2015	SPREIZNIET		
40	1	181171150	=> 2015	VERGASERFLANSCH KPL.	INC. 41,42,44,63	
41	1	181131090		IMPULSSCHLAUCH		
42	1	181131040		ANSAUGSCHLAUCH		
43	1	181118160		EINSATZ SO/WI (SCHNEE)		2005-18D
44	1	181131070		RINGFEDER		
45	1	913455164		INNENSTERN SCHRAUBE	5,5X16	
46	1	181155010		KONTAKTFEDER		
47	1	181155030	=> 2012-03	VERGASER-EINSTELLFÜHRUNG		2014-36D
47	1	181155080	2012-04 =>	FÜHRUNG		2014-36D
48	1	913455164		INNENSTERN SCHRAUBE	5,5X16	
49	1	928405000		SPANNSCHEIBE		
50	1	980115961		AUFKLEBER	CHOKE I-0	2014-55D
51	1	957173250		SCHNEESET	INC. 43,52	2005-18D
52	1	181173250		VORFILTER		2005-18D
54	1	181174201		SCHALLDÄMPFER KPL. MIT FUNKENSCHUTZ	AU, CA, NZ, US INC. 55	2007-08D
55	1	181174250		FUNKENSCHUTZSIEB KPL.	AU, CA, NZ, US INC.	
56	1	915035120		SCHRAUBE	USA 56	
57	1	181174062		ABSCHIRMBLECH		
58	1	181174050		DICHTUNG SCHALLDÄMPFER		
59	2	908005205		INNENSTERN SCHRAUBE	M5X20	2007-18D
60	1	181174091		HALTEBLECH SCHALLDÄMPFER		2007-08D
61	2	908005095		SCHRAUBE	M5X9	
62	1	908805205		ZYLINDERSCHRAUBE MIT SPANNSCHEIBE	M5X20	2007-18D
63	1	181131021		EINSATZ FÜR ANSAUGSCHLAUCH		
70	2	181118070		DÄMPFUNGSSTOPFEN		
108	1	181174301	2009-03 =>	SCHALLDÄMPFER KPL.	KAT INC. 109,110	
109	1	181174470		AUSLASSHUTZE KPL.	KAT	

Illustration 2 Abdeckhaube, Luftfilter, Schalldämpfer

Pos.	Anzahl	Teil-Nummer	Hinweise	Bezeichnung	Spezifikation	TI
110	2	908005095		SCHRAUBE	M5X9	

Illustration 3 Zylinder, Kurbelgehäuse

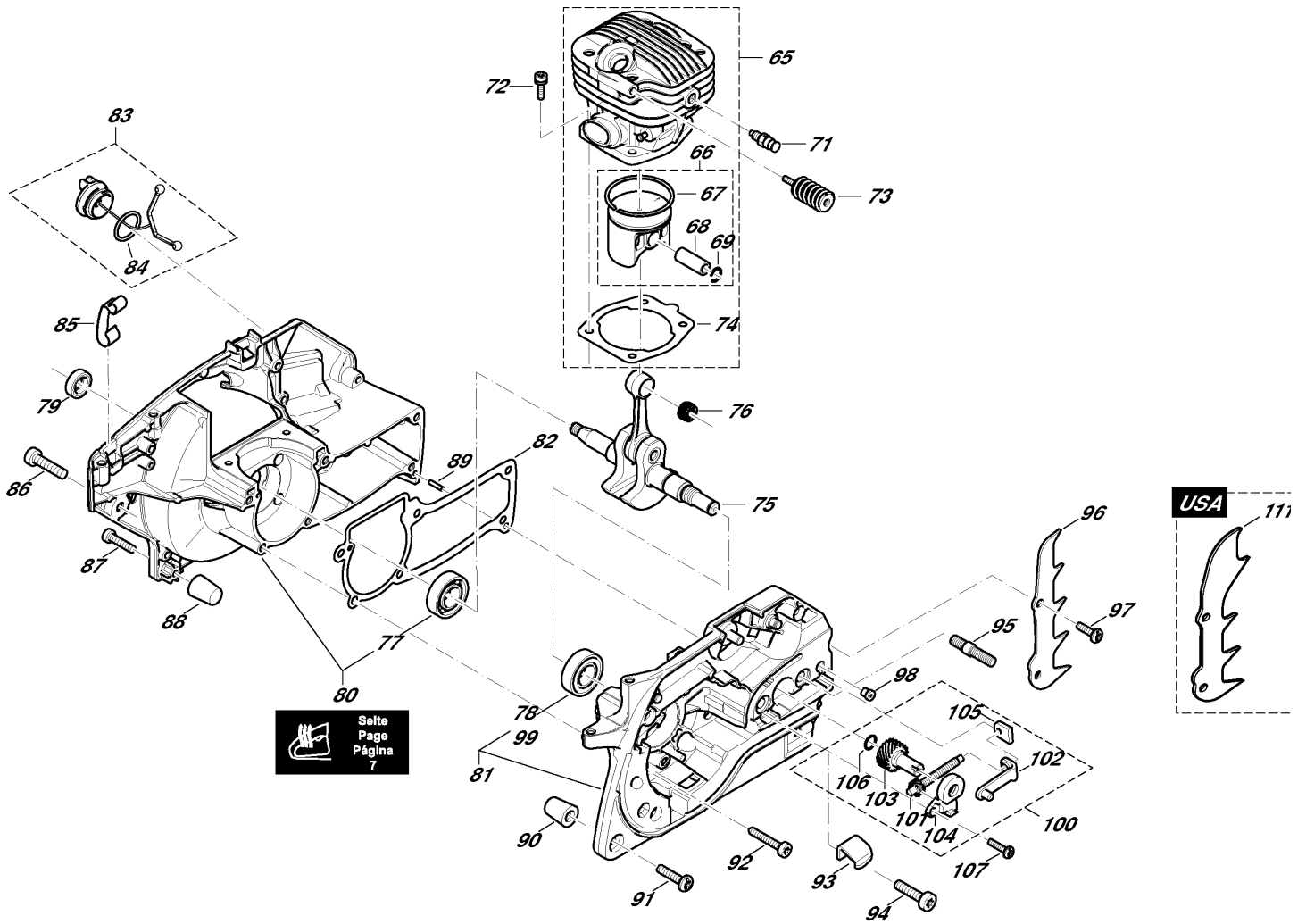
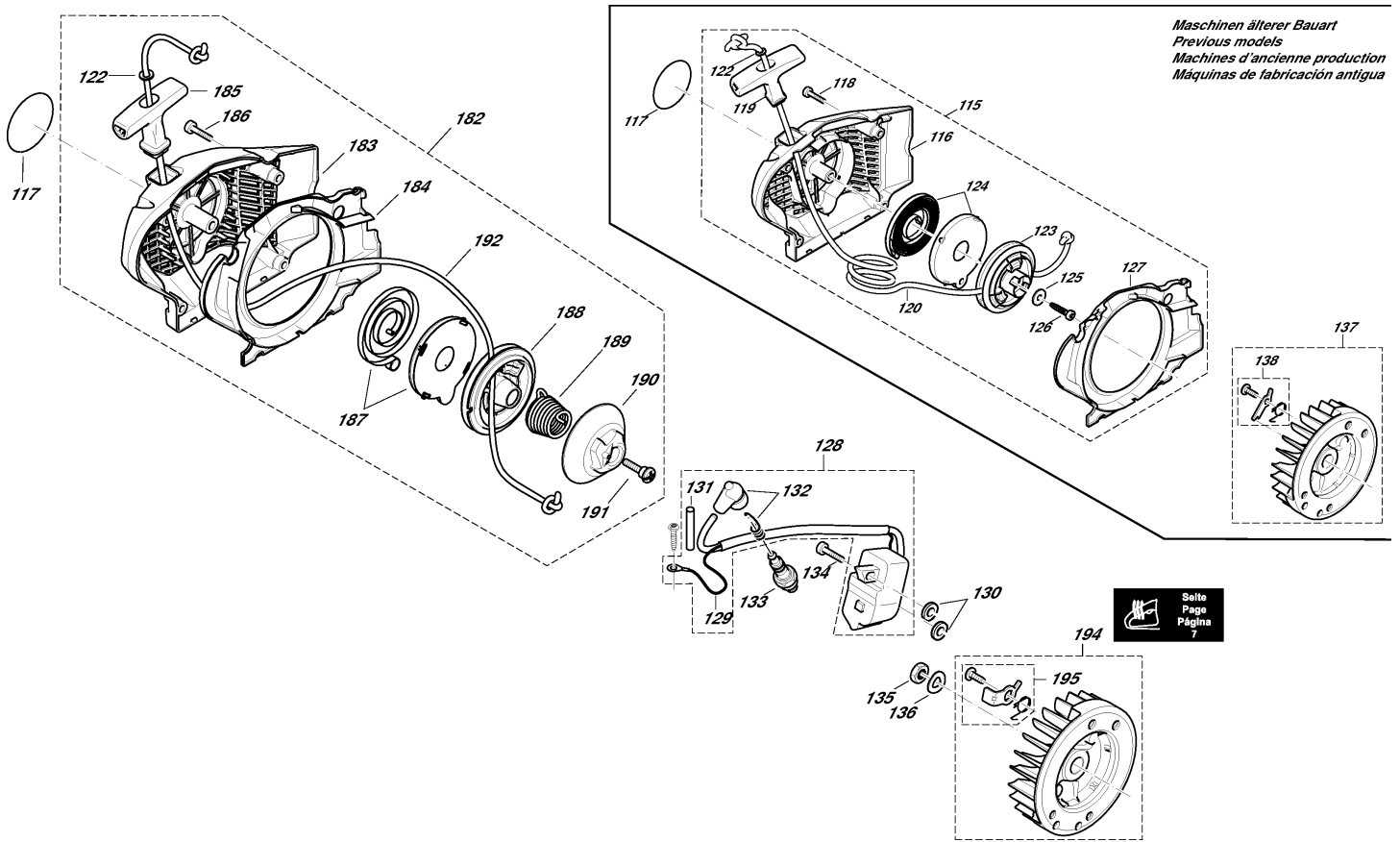


Illustration 3 Zylinder, Kurbelgehäuse

Pos.	Anzahl	Teil-Nummer	Hinweise	Bezeichnung	Spezifikation	TI
65	1	181130217		ZYLINDER / KOLBEN KPL.	Ø 45 INC. 66,74	2008-07D, 2011-30D
66	1	181132064		KOLBEN KPL.	Ø 45 INC. 67-69	2011-30D
67	1	181132080		KOLBENRING	Ø 45	
68	1	181132090		KOLBENBOLZEN		
69	2	181132050		SPRENGRING	C 12X1	
72	4	908805235		INNENSTERNSCHRAUBE MIT SPANNSCHEIBE	M5X23	2008-12D
73	1	181114401		DÄMPFUNGSFEDER KPL.		
74	1	181131133	2008-03 =>	ZYLINDERFUßDICHTUNG		2008-07D
74	1	181131131	=> 2008-02	ZYLINDERFUßDICHTUNG, METALL		2008-07D
75	1	181120100	=> 2010-02	KURBELWELLE KPL.		2010-13D
76	1	962210103		NADELKRANZ		2013-59D
77	1	960102152		KUGELLAGER (EINKLEBEN)	6202	
78	1	960123159		KOMBIKUGELLAGER	6202 C3 INC. 99	2006-10D, 2014-19
79	1	962900156		RADIALDICHTRING	Ø 12/20X5	
80	1	181111155	2016 =>	KURBELGEHÄUSE MS ROT	MG INC. 77,89,130	2007-18D, 2009-06D
81	1	181111142	2016 =>	KURBELGEHÄUSE KS ROT	MG INC. 78,89,99	2007-18D
82	1	181111061		KURBELGEHÄUSEDICHTUNG		2014-62D
83	1	170114100		TANKDECKEL KPL.	INC. 84	
84	1	963225030		O-RING		
85	3	181118050		HAUBENKLAMMER		
86	1	908006205		INNENSTERN-SCHRAUBE	M6X20	
87	1	908805205		ZYLINDERSCHRAUBE MIT SPANNSCHEIBE	M5X20	2007-18D
88	1	181111230		ANSCHLAGDÄMPFER		
89	2	936430160		SPIRALSPANNSTIFT	3X16	
90	1	181111230		ANSCHLAGDÄMPFER		
91	1	908805205		ZYLINDERSCHRAUBE MIT SPANNSCHEIBE	M5X20	2007-18D
92	6	908005205		INNENSTERN SCHRAUBE	M5X20	2007-18D
93	1	181111050		KETTENFÄNGER		
94	1	908006205		INNENSTERN-SCHRAUBE	M6X20	
95	2	905808210		STIFTSCHRAUBE	M8X21	
96	1	181250011		ZACKENLEISTE		
97	2	908805205		ZYLINDERSCHRAUBE MIT SPANNSCHEIBE	M5X20	2007-18D
98	1	010245030		BELÜFTUNGSVENTIL		
99	1	962900065		RADIALDICHTRING		2014-19
100	1	181213300		KETTENSANNER KPL.	PROFI INC. 101-106	
101	1	181213230		KETTENSANNSCHRAUBE	PROFI	
102	1	181213240		SPANNSCHLITTEN	PROFI	
103	1	181213250		EINSTELLSCHRAUBE	PROFI	
104	1	181213270		GETRIEBEABDECKUNG	PROFI	
105	1	181213260		SPANNSCHRAUBENLAGER		
106	1	963207020		O-RING	7X2	
107	1	908705125		SCHRAUBE	M5X12	2007-18D
111	1	181250020		ZACKENLEISTE	USA, CDN	

Illustration 4 Zündelektronik, Anwerfvorrichtung



Maschinen älterer Bauart
 Previous models
 Machines d'ancienne production
 Máquinas de fabricación antigua

Seite
 Page
 Página
 7

Illustration 4 Zündelektronik, Anwerfvorrichtung

Pos.	Anzahl	Teil-Nummer	Hinweise	Bezeichnung	Spezifikation	TI
115	1	181160101	=> 2009	ANWERFVORRICHTUNG ROT KPL.	INC. 116,118-127	
116	1	181112021		VENTILATORGEHÄUSE ROT		
117	1	980115228		SCHILD VENTILATORGEHÄUSE	PS-5100 S	
118	4	908805205		ZYLINDERSCHRAUBE MIT SPANNSCHEIBE	M5X20	2007-18D
119	1	001161020		ANWERFGRIFF		
120	1	108164020		ANWERFSEIL	Ø 3,5 X 980 MM	
120	1	985000155	ACC.	ANWERFSEIL	Ø 3,5 X 100 M	
122	1	928405000		SPANNSCHEIBE		
123	1	181162150		SEILTROMMEL KPL.		
124	1	181163020		RÜCKHOLFEDER KPL.		
125	1	924605510		SCHEIBE	Ø 5,5X18X1,6	
126	1	913455204		SCHRAUBE INNEN6RD ZK K	5,5X20	
127	1	181118041		LUFTFÜHRUNG		
128	1	181143204	=> 2010-02	ZÜNDSPULE ROT KPL.	INC. 129,131,132	2008-10D, 2010-13D
129	1	181147050		KURZSCHLUSSKABEL		
130	2	195143030		ISOLIERSCHEIBE	BLACK	2009-06D
131	M	970502110		ISOLIERSCHLAUCH	A6X0,5 L=55MM	
132	1	957604260		ZÜNDKERZENSTECKER KPL.		
132	1	965604180		FEDER		
133	1	965603021		ZÜNDKERZE		
134	2	908805205		ZYLINDERSCHRAUBE MIT SPANNSCHEIBE	M5X20	2007-18D
135	1	920308024		6KT-MUTTER	M8X1	
136	1	926208001		FEDERSCHEIBE	B8	
137	1	181141104	=> 2008-03	POLRAD KPL.	INC. 138	2008-09D
138	1	181166050		ANWERFKLINKEN-SET		2008-09D

Illustration 5 Ölpumpe, Kupplung, Kettenbremse

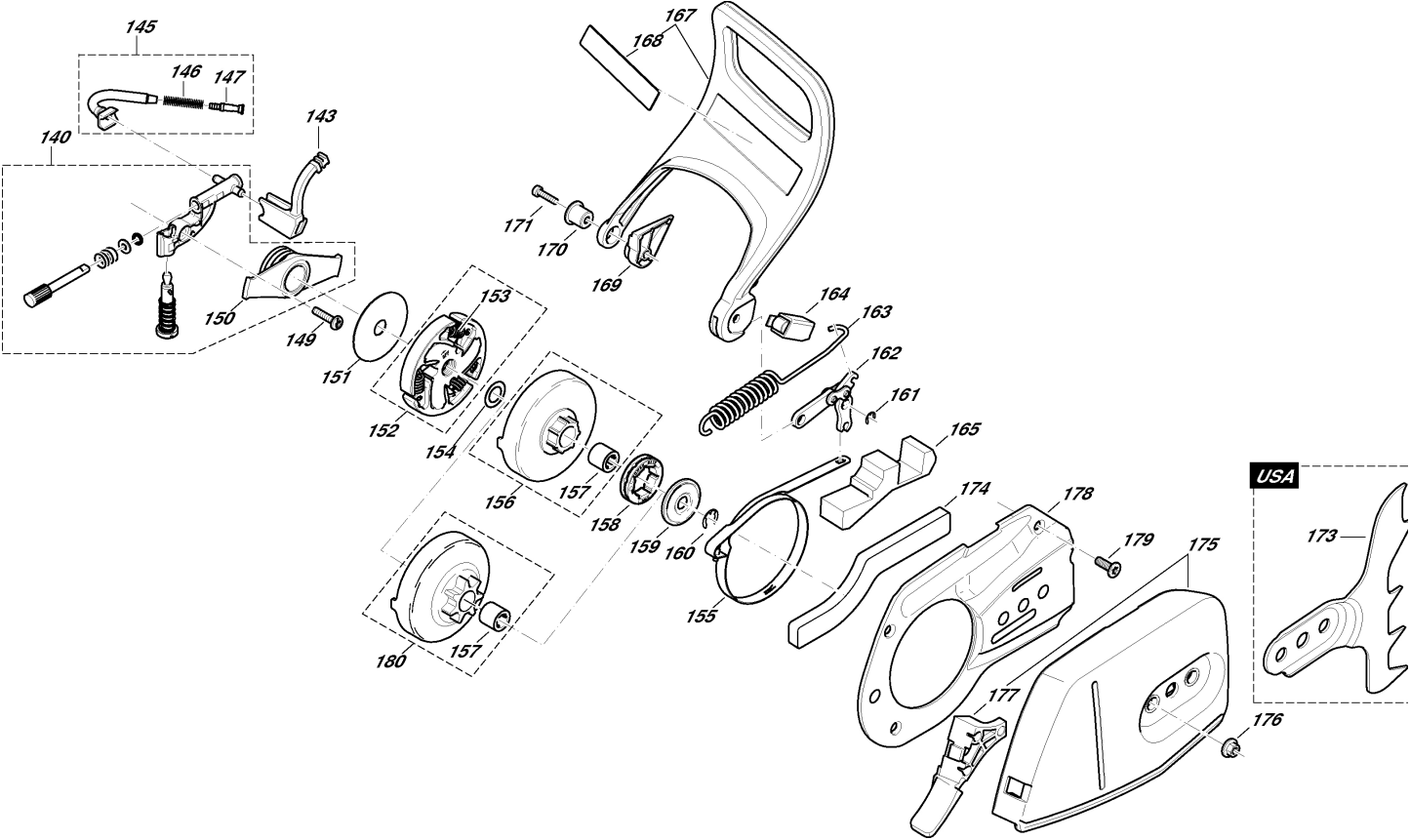


Illustration 5 Ölpumpe, Kupplung, Kettenbremse

Pos.	Anzahl	Teil-Nummer	Hinweise	Bezeichnung	Spezifikation	TI
140	1	181245251		ÖLPUMPE KPL.	INC. 150	
143	1	181245120		ÖLDRUCKLEITUNG		
145	1	181245100		ÖLSAUGLEITUNG KPL.	INC. 146,147	
146	1	021245060		DRUCKFEDER		
147	1	001245020		NIPPEL		
149	1	908705125		SCHRAUBE	M5X12	2007-18D
150	1	181245090		ÖLPUMPENANTRIEB		
151	1	001182042		FÜHRUNGSSCHEIBE	44,5X12X1	
152	1	175180101		KUPPLUNG KPL.	INC. 153	2013-49D
153	3	181184010		ZUGFEDER FÜR KUPPLUNG		
154	1	181224090		ANLAUFSCHLEIBE	10X18X0,5	
155	1	181213011		BREMSBAND		
156	1	181223062		KUPPLUNGSTROMMEL KPL.	SMALL INC. 157	
157	1	962300009		NADELHÜLSE	10/14X12	
158	1	181224040		ZAHNKRANZ	325", Z=7, SM	
158	1	026224010		ZAHNKRANZ	3/8", Z=7, SM	
159	1	181224081		TOPFSCHLEIBE		
160	1	927408000		SICHERUNGSSCHLEIBE	D=8X1,3	
161	1	927304000		SICHERUNGSSCHLEIBE		
162	1	181213100		BREMSMECHANIK KPL.		
163	1	181213023		ZUGFEDER		
164	1	181213170		KULISSE FÜR HANDSCHUTZ KPL.		
165	1	181213371		SCHAUMSTOFFPLATTE		
167	1	181213161		HANDSCHUTZ KPL.	INC. 168	
168	1	185114237		SCHILD HANDSCHUTZ		
168	1	980115897	USA	SICHERHEITSAUFKLEBER	US WARNING SPARKS	
169	1	181213310		DISTANZSTÜCK HANDSCHUTZ		
170	1	181213320		BUCHSE FÜR HANDSCHUTZ		
171	1	908805205		ZYLINDERSCHRAUBE MIT SPANNSCHLEIBE	M5X20	2007-18D
173	1	181250030		ZACKENLEISTE	USA, CDN	
174	1	181213400		SCHAUMSTOFFPLATTE		
175	1	957213200		KETTENRADSCHUTZ ROT KPL.	INC. 177	
176	2	923208004		6KT-MUTTER	M8	
177	1	957213220		SPANABWEISER		
178	1	181213191		ABDECKUNG KETTENBREMSE		2007-15D
179	3	908105126		SCHRAUBE INNEN6RD SK	M5X12	2007-18D

Illustration 6 Vergaser

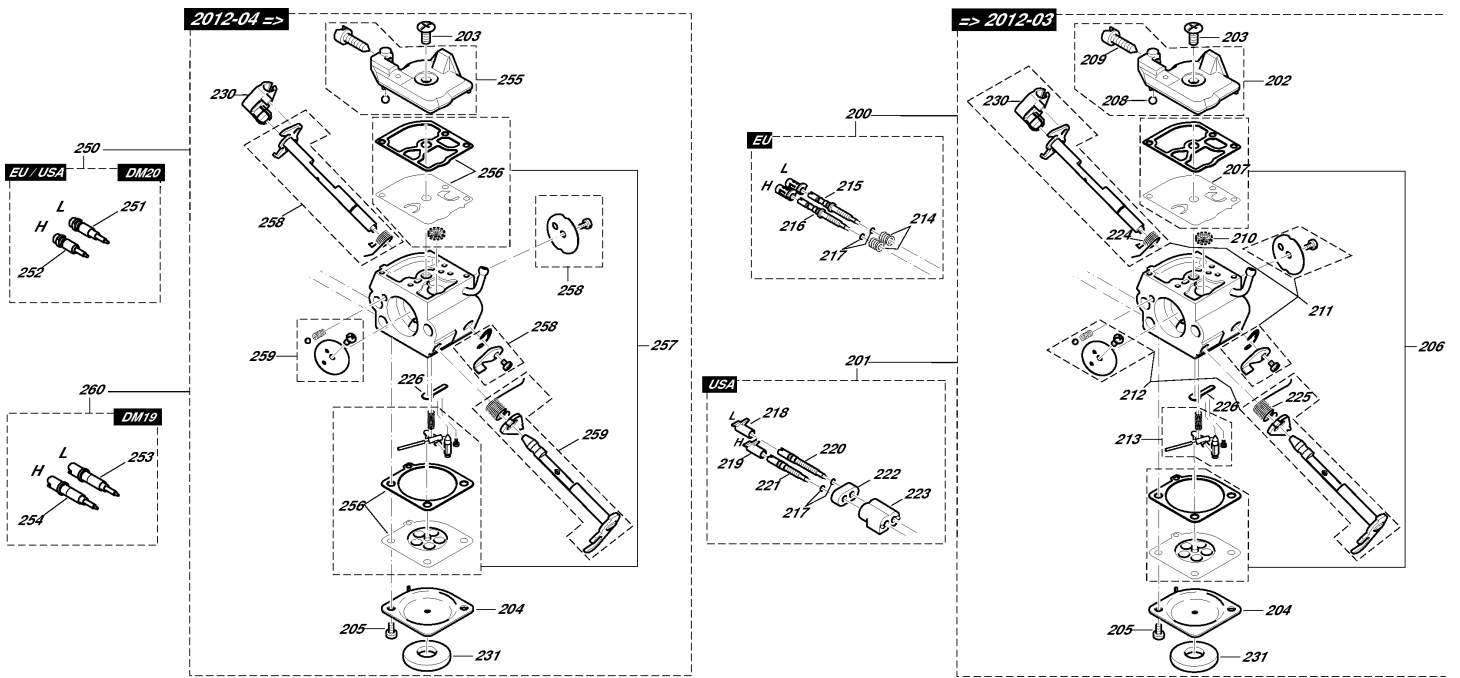


Illustration 6 Vergaser

Pos.	Anzahl	Teil-Nummer	Hinweise	Bezeichnung	Spezifikation	TI
201	1	181153301	=> 2012-03	VERGASER KPL.	DM20/A, DD - EU,	2014-36D
202	1	181153030	=> 2012-03	PUMPENDECKEL KPL.	USA (REGULATED MARKET), INC.	2014-36D
203	1	038153360		SCHRAUBE FÜR PUMPENDECKEL	202-206,210-213,217 -223	
204	1	181153040		MEMBRANDECKEL		2014-36D
205	2	001153020	=> 2012-03	SCHRAUBE FÜR REGELDECKEL		
206	1	181153020	=> 2012-03	DICHTUNG UND MEMBRANSATZ	INC. 207	2014-36D
207	1	181153050		PUMPENMEMBRAN, TEFLON		2014-36D
207	1	181153060	ACC.	PUMPENMEMBRAN, GUMMI		2014-36D
208	1	038153210		ARRETIERKUGEL		
209	1	181153070	=> 2012-03	LEERLAUF-ANSCHLAGSCHRAUBE	S	2014-36D
210	1	036153040		SIEB		
211	1	957153090	=> 2012-03	REP.-SATZ DROSSELWELLE	INC. 224,230	
212	1	957153080	=> 2012-03	REP.-SATZ CHOKEWELLE	INC. 225	
213	1	957153070	=> 2012-03	STEUERTEILE		
217	2	181153220	=> 2012-03	SCHEIBE		2014-36D
218	1	181153280	=> 2012-03	LIMITER CAP, WEISS	US	2014-36D
219	1	038153310	=> 2012-03	LIMITER CAP, ROT	US	
220	1	181153260	=> 2012-03	LEERLAUF-STELLSCHRAUBE	L - US	2014-36D
221	1	181153270	=> 2012-03	VOLLGAS-STELLSCHRAUBE	H - US	
222	1	181153290	=> 2012-03	GUMMIRING	US	2014-36D
223	1	038153320	=> 2012-03	EINSTELLFÜHRUNG	US	
224	1	181153110		DREHFEDER FÜR DROSSELKLAPPE		2014-36D
225	1	181153160		DREHFEDER		2014-36D
226	1	181153210	=> 2012-03	VERSCHLUBSCHEIBE		2014-36D
230	1	038155012		AUFNAHME FÜR BOWDENZUG		
231	1	965402995		DICHTUNG SELBSTKLEBEND		2009-17D
250	1	181153301	2012-04 =>	VERGASER KPL.	DM20/A, DD - EU,	2014-36D
251	1	181153261	2012-04 =>	STELLSCHRAUBE	USA (REGULATED MARKET), INC.	2014-36D
252	1	181153271	2012-04 =>	STELLSCHRAUBE	USA (REGULATED MARKET), INC.	2014-36D
255	1	181153031	2012-04 =>	PUMPENDECKEL KPL.	DM20/A, DD - EU, USA (REGULATED MARKET), INC.	2014-36D
256	1	181153021	2012-04 =>	DICHTUNG UND MEMBRAN, SATZ (INKL. PUMPENMEMBRAN GUMMI+MYLAR)	202-206,210-213,217 -223	2014-36D
257	1	181153560	2012-04 =>	REPARATURSATZ VERGASER	INC. 256	2014-36D
258	1	181153570	2012-04 =>	REP.-SATZ DROSSELWELLE		2014-36D
259	1	181153580	2012-04 =>	REP.-SATZ CHOKEWELLE		2014-36D

Illustration 8 Sägeschienen, Sägeketten, Werkzeug

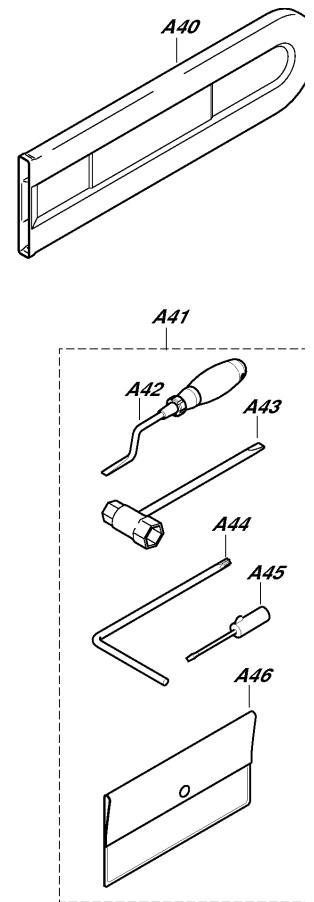
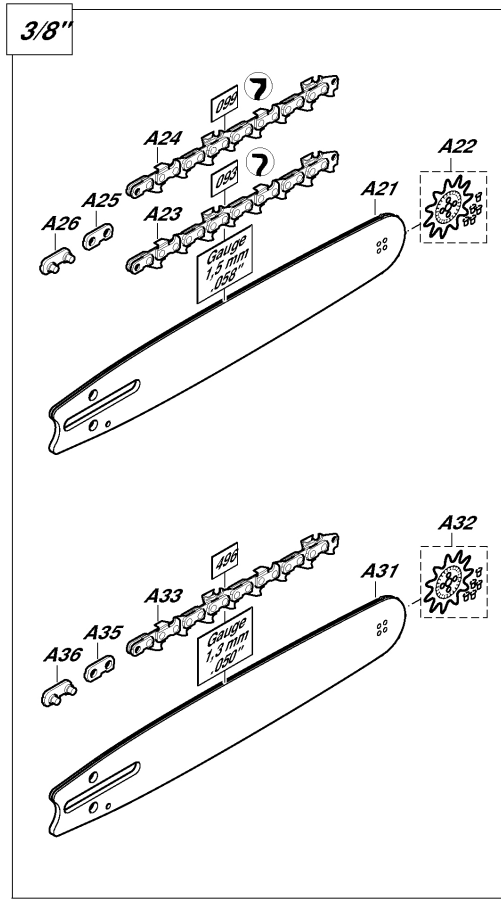
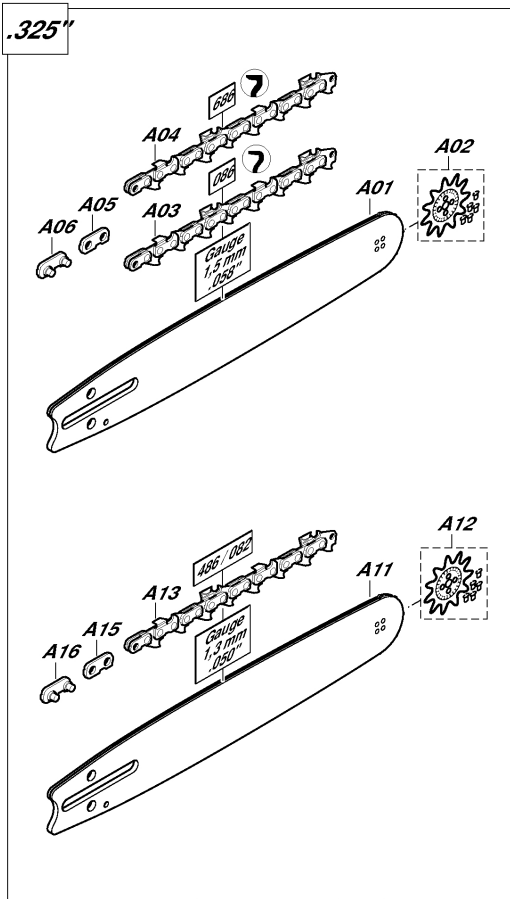


Illustration 8 Sägeschienen, Sägeketten, Werkzeug

Pos.	Anzahl	Teil-Nummer	Hinweise	Bezeichnung	Spezifikation	TI
A11	1	415045641	US	STERNSCHIENE	.325" .050" 45CM-18"	
A11	1	415040641	US	STERNSCHIENE	INC. A12 .325" .050" 40CM-16"	
A11	1	415050641	US	STERNSCHIENE	INC. A12 .325" .050" 50CM-20"	
A12	1	415325720	US	UMLENKSTERN KPL.	INC. A12 .325" .050"	
A13	1	523082772	US	SÄGEKETTE USA	.325" .050" 45CM-18"	
A13	1	513486766	US	SÄGEKETTE USA	.325" .050" 40CM-16"	
A13	1	523082778	US	SÄGEKETTE USA	.325" .050" 50CM-20"	
A15	1	558486000	US	AUßENLASCHE	.325" .050"	
A16	1	558486010	US	AUßENLASCHE MIT NIET	.325" .050"	
A31	1	411909660	US	STERNSCHIENE	3/8" .050" 45CM-18"	
A31	1	411910660	US	STERNSCHIENE	INC. A32 3/8" .050" 53CM-20"	
A32	1	415038730	US	UMLENKSTERN KPL.	INC. A32 3/8" .050"	
A33	1	513496764	US	SÄGEKETTE USA	3/8" .050" 45CM-18"	
A35	1	558496000	US	AUßENLASCHE	3/8" .050"	
A36	1	558496010	US	AUßENLASCHE MIT NIET	3/8" .050"	
A40	1	952010140		KETTENSCHUTZ	43 CM	
A40	1	952020150		KETTENSCHUTZ	50 CM	
A41	1	957004011		WERKZEUG KPL.	INC. A43-A46	
A42	1	944500795		ZYLINDERRIPPENREINIGER		
A43	1	941719133		KOMBISCHLÜSSEL	SW 13/19	
A44	1	940827000		WINKELSCHRAUBENDREHER	T27	
A45	1	783012-5		SCHRAUBENDREHER		
A46	1	950004002		WERKZEUGTASCHE		