



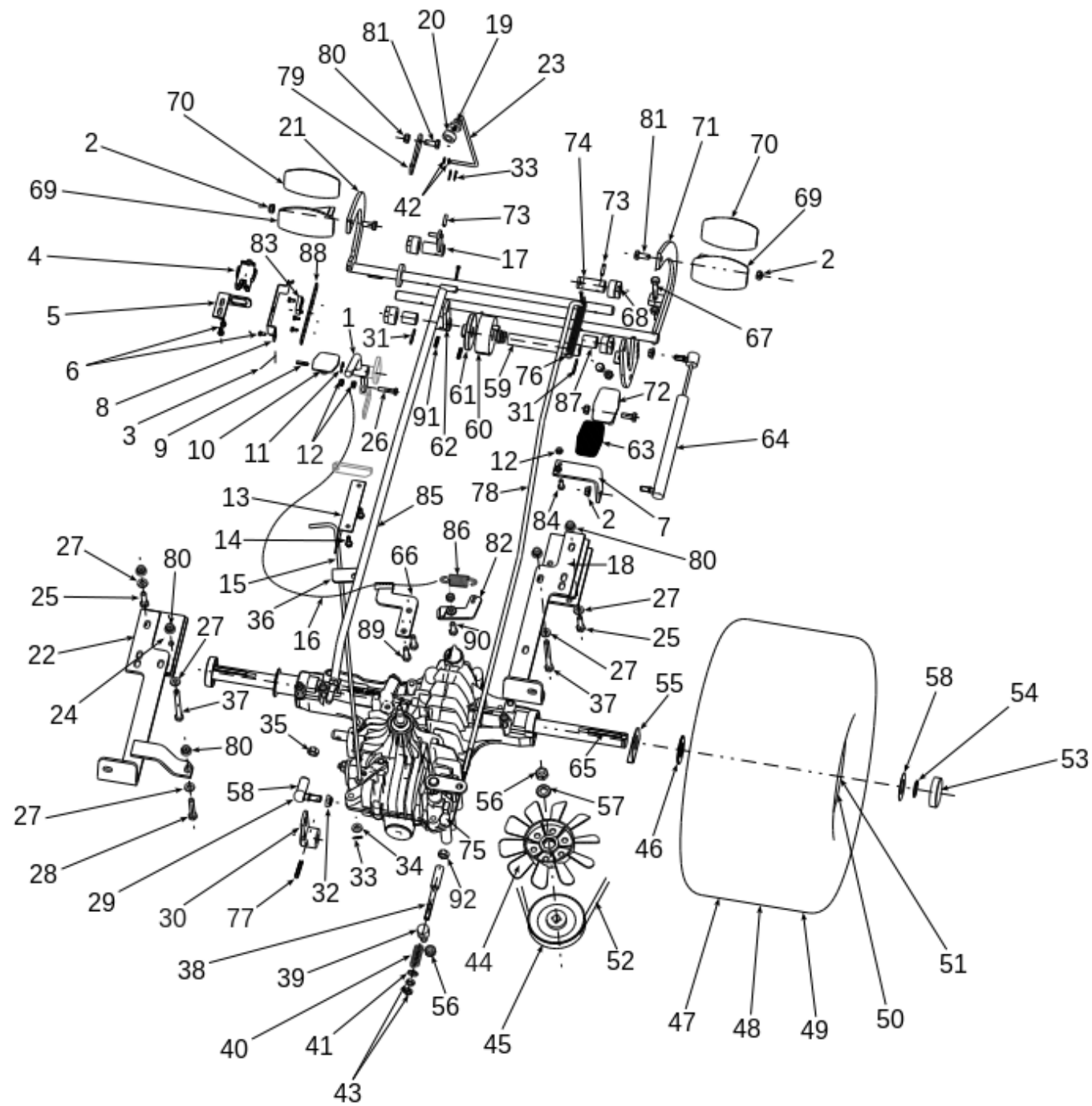
Ersatzteilliste HT 102 24 PS 4 WD Ab Baujahr 2010



Inhalt

Antrieb	3
Aufkleber	6
Auswurfunnel	8
Bedienpanel	10
Elektrokupplung und Riemenscheiben	12
Elektrik	14
Fangbox	16
Hydraulik	18
Kraftstofftank	20
Lenkung	22
Mähdeck 1	24
Mähdeck 2	26
Mähdeckaushebung	28
Motor	30
Motorhaube	32
Sitz	34
Tempomat	36
Verkleidung	38
Vorderachse	40

Antrieb



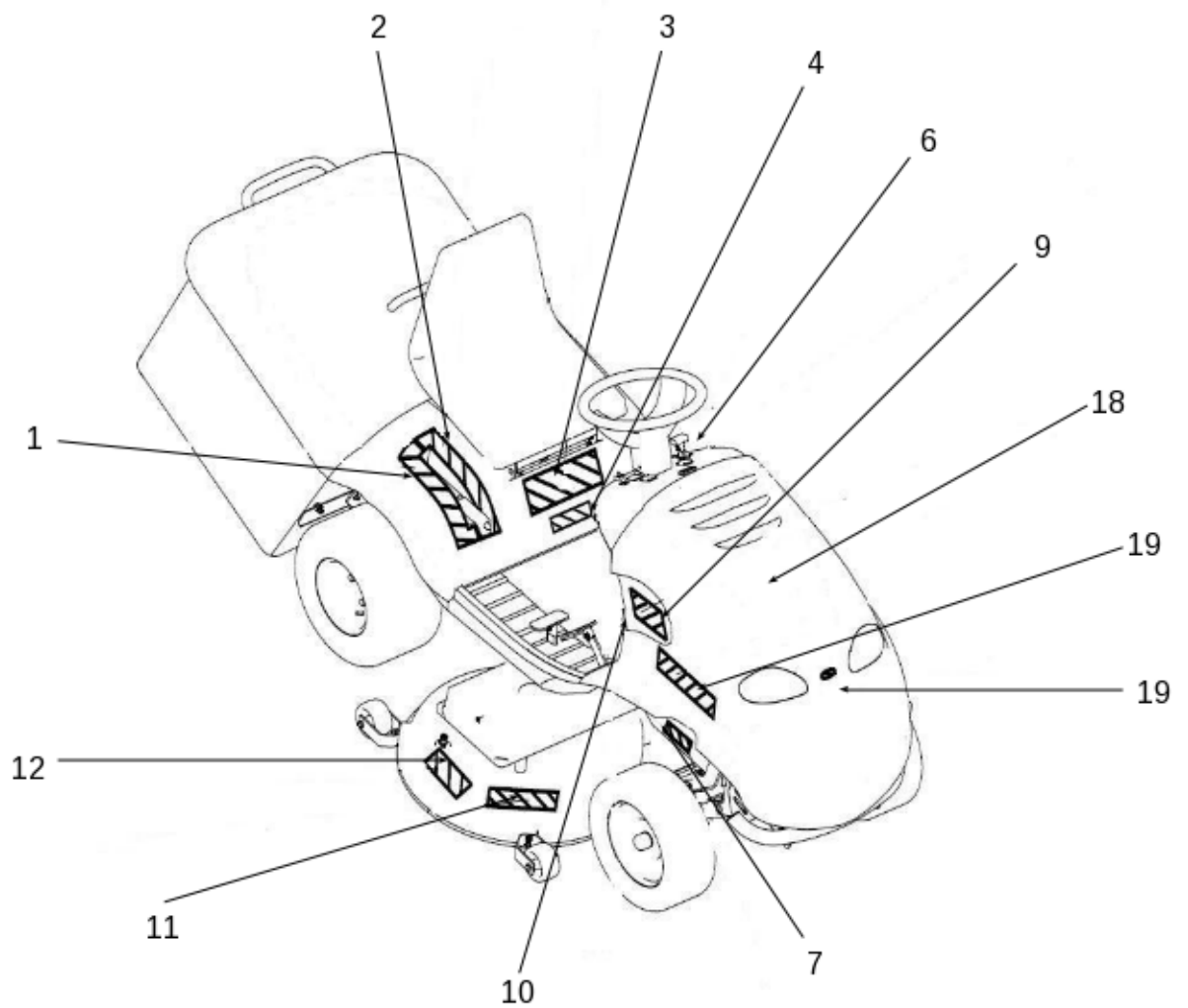
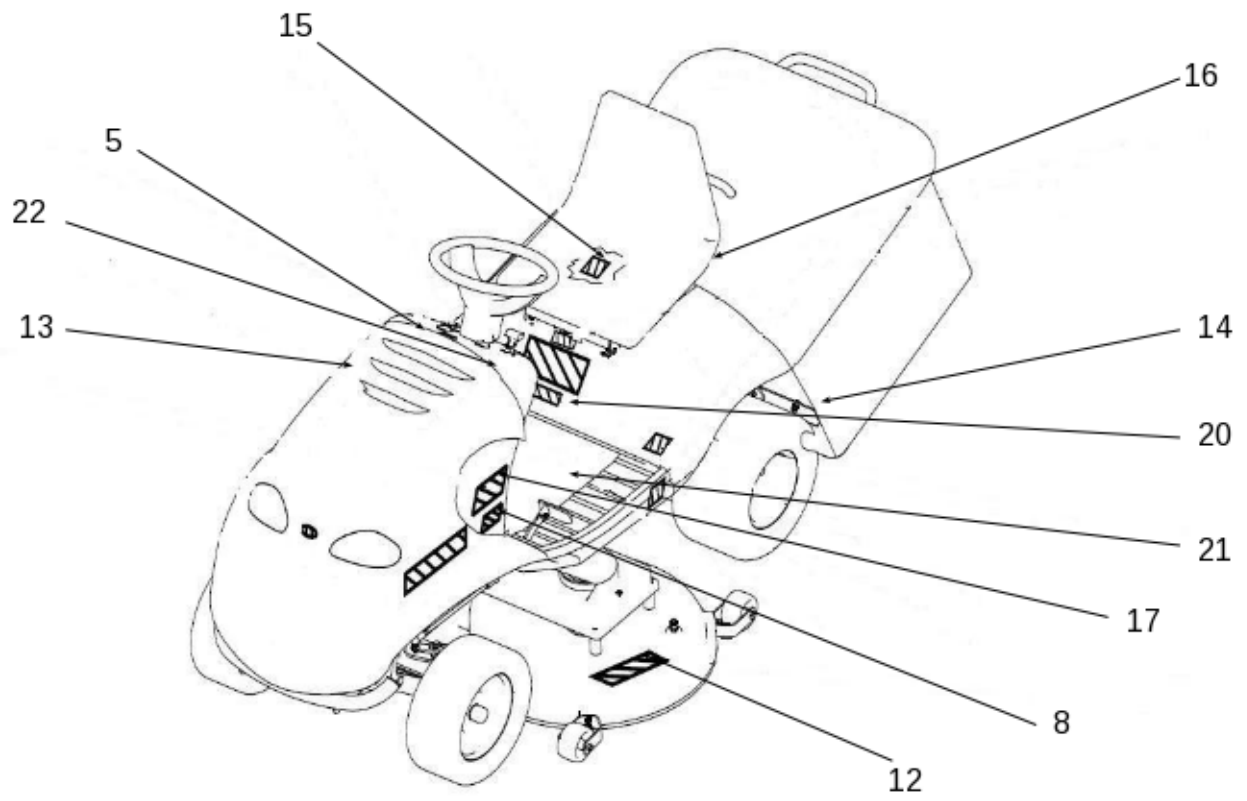
Antrieb Fortsetzung

Position	Artikel Nummer	Anzahl	Beschreibung	Anmerkung
1	S532980552073	1	Pedal für Differential Sperre	
2	N311129501	5	Mutter M 8	
3	N532150207	3	Kabelband RT 360 /L=150/	
4	N532150994	1	Schalter DELTA 6710-01B	
5	S532113405003	1	Schalter Halter	
6	N309315012	6	Schraube ST 4,2X13 DIN7504-K BN1880	
7	S532014408573	1	Halter	
8	S532085415823	1	Schalter Abdeckung	
9	N315238050	3	Federstecker 5x20	
10	S532980463153	1	Pedal	
11	N311732003	1	Sicherungsring 9	
12	N311129513	4	Mutter M 6	
13	S532113308233	1	Abdeckung	
14	N309315010	2	Schraube ST 5.5X19 BN 1880	
15	N532150722	1	Zugstange Bypass K 66 0-8041-296	
16	N443900116	1	Bowdenzug 9-8074-301	
17	S532980365363	1	Fuß Kpl.	
18	S532113403863	1	Halter	
19	N273192027	1	Scheibe 0-9620-392 T5	
20	N532150993	1	Drehknopf Schwarz Nylon KTSR	
21	S532980442523	1	Bremspedal	
22	S532913368523	1	Linker Halter Kpl.	
23	N532980140	1	Park Brems Stange 9-8042-228	
24	S532013312113	4	Scheibe	
25	N309503543	2	Schraube M 8X35	
26	N309503573	1	Schraube M6x30	
27	N311210503	7	Scheibe 8.4	
28	N309201519	1	Schraube M 8X55	
29	N442073003	1	Winkelgelenk Zinc 16Din	
30	S532929462053	1	Hebel Kpl.	
31	N311338517	3	Hohlspannstift 3.2x25	
32	N311129516	1	Mutter M 10 DIN 6923 8 Zinc. Gezahnt	
33	N311338513	3	Hohlspannstift 1.6x12	
34	N311210502	1	Scheibe 6.4	
35	N311150506	1	Mutter M 10	
36	S532113403993	1	Zugstangenhalter	
37	N309501567	6	Schraube M 8X90	
38	S532980112083	1	Schraube Kpl.	
39	N532150507	1	Schraube 0-9016-447	
40	N315231171	1	Feder 0-9746-449	
41	N311212517	1	Scheibe 9 Zinc	
42	N311210501	2	Scheibe 5.3	
43	N311120520	2	Mutter M 8	
44	N532150414	1	Lüfter P/N 5069481-01	
45	S532933252883	1	Riemenscheibe	
46	S532092208083	10	Scheibe	

Antrieb Fortsetzung 2

Position	Artikel Nummer	Anzahl	Beschreibung	Anmerkung
47	N532940139	2	Hinterrad 20"/1000X8-1"	
48	N274161024	2	Hinterreifen 20/10x8 Multi trac	
49	N000532133	2	Hinterer Schlauch 20/1000X8	
50	N325111020	2	Hintere Felge 20/1000X8	
51	N000532135	2	Luftventil Kpl.	
52	N272731222	1	Keilriemen 13X2620LI SALT PEPPER	
53	N532151024	2	Abdeckkappe GPN 690/3004 Schwarz	
54	N311732024	2	Sicherungsring SE-98 1	
55	S532092208553	2	Scheibe	
56	N311129502	2	Mutter M 10	
57	N311212507	1	Scheibe 11	
58	N442073006	1	Scheibe 16 DIN 71805 S Z	
59	N532150838	1	Abstands Buchse 1-9520-364	
60	N358352010	1	Tempomatmagnet	
61	S532094214403	1	Brems Rad	
62	S532980364823	1	Arm Kpl.	
63	N273151011	2	Pedal Gummi 65 137 Favorit	
64	N532150169	1	Stoßdämpfer K22-99 AGS 283	
65	S532092312243	2	Feder	
66	S532913462813	1	Halter	
67	N309503543	3	Schraube M 8X35	
68	N722643023	4	Buchse 0-9462-202	
69	S532980512573	2	Pedal Kpl.	
70	N273151001	2	Pedal Gummi 273 151 010 160	
71	S532980442513	1	Regel Hebel	
72	S532980512583	1	Rückwärts Hebel	
73	N311338516	1	Hohlspannstift 3.2x20	
74	S532980365183	1	Fuß Kpl.	
75	N532991058	1	Getriebe K664 E Tuff Torq	
76	N315231161	1	Feder 0-9746-445	
77	N315238049	1	Feder Stecker 6X40	
78	N532150723	1	Bremsstange 0-8042-250	
79	S532037322233	1	Sperre	
80	N532150290	11	Mutter M 8 DIN 6926 8 Zinc	
81	N309503518	4	Schraube M8X20	
82	S532980365163	1	Fuß Kpl.	
83	N345329020	1	Schalter 1022.4501 9-8319-506	
84	N309503548	2	Screw M6X20	
85	N532150726	1	Geschwindigkeits Regel Stange 9-8042-212	
86	N315231239	1	Feder 0-9746-493 Diff.lock	
87	N532150541	2	Buchse 1-9520-349	
88	S532113308993	1	Halter	
89	N309578518	2	Schraube M8X30 DIN 7500D BN 3326	
90	N309503512	1	Schraube M 8X25	
91	N315238037	2	Feder Stecker 5X22	
92	N311150503	4	Mutter M 8	

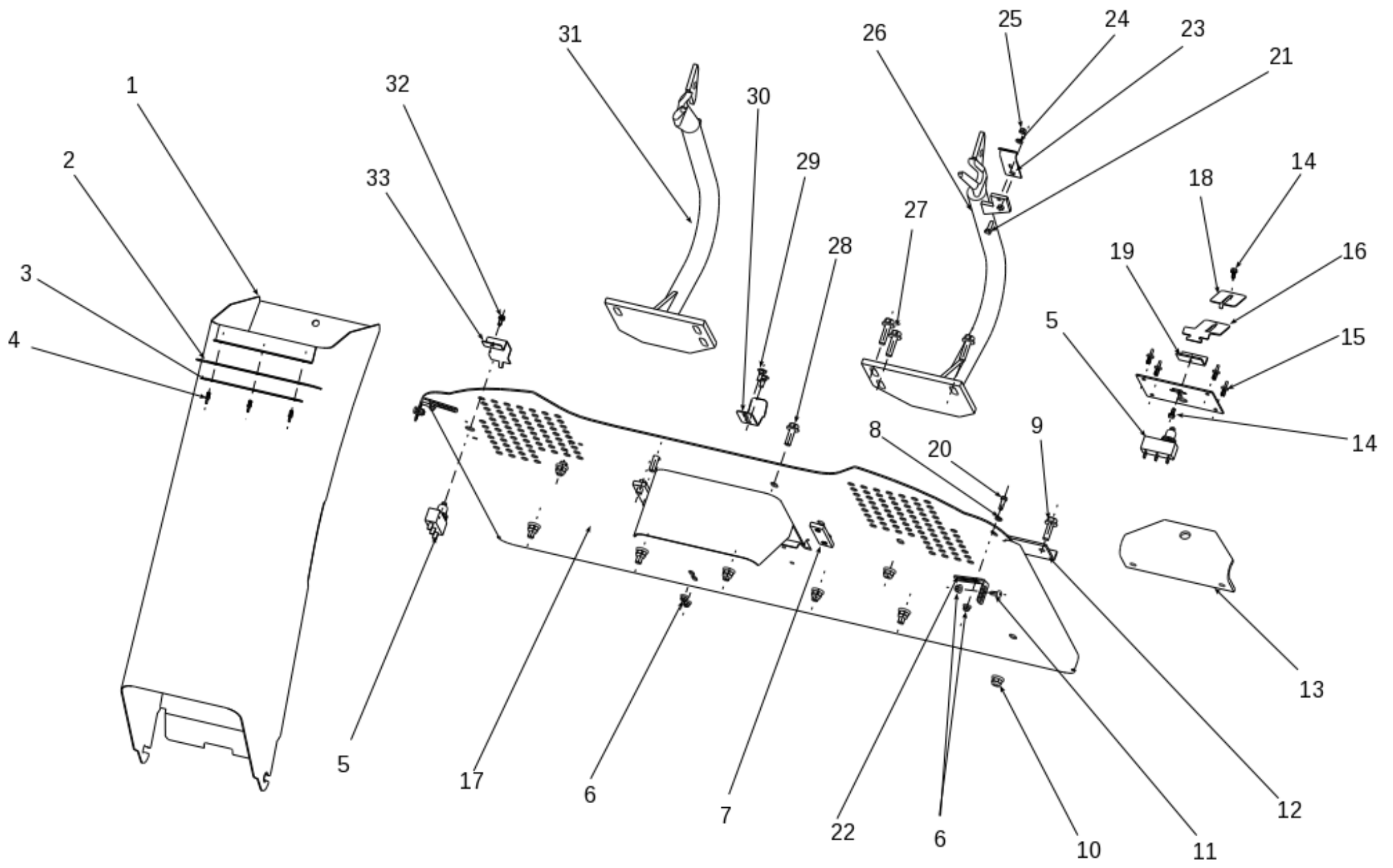
Aufkleber



Aufkleber Fortsetzung

Position	Artikel Nummer	Anzahl	Beschreibung	Anmerkung
1	N283292727	1	Aufkleber 0-8732-869	
2	N283292728	1	Aufkleber 0-8732-870	
3	N283292228	1	Aufkleber 0-8732-336	
4	N283292718	1	Aufkleber 0-8732-864	
5	N283292228	1	Aufkleber 0-8732-336	
6	N283292723	1	Aufkleber 0-8732-862	
7	N283292223	1	Aufkleber 0-8732-337	
8	N283292697	1	Aufkleber 0-8732-842	
9	N283292327	1	Aufkleber 0-8732-444	
10	N283292230	1	Aufkleber 0-8732-358 Sicherheit	
11	N283292437	1	Aufkleber 0-8732-559 Geräusch	
12	N283292121	2	Aufkleber 0-8730-510	
13	N735411025	1	Aufkleber - Batterie Warnung 0-8730-52	
14	NK00000000	1	Nicht in dieser Ausführung verwendet	
15	N283292720	1	Aufkleber 0-8732-866	
16	N283292126	1	Aufkleber 0-8730-509	
17	N283292696	1	Aufkleber 0-8732-841	
18	N735411026	1	Aufkleber - Auspuffwarnung 0-8730-52	
19	S532986014773	1	Aufkleber Paket no. 477 NÁL. NJ1.8G24IOA TELS	
20	NK00000000	1	Nicht in dieser Ausführung verwendet	
21	N283292425	1	Aufkleber 0-8732-544 Diff.Sperre	
22	N283292729	1	Aufkleber 0-8732-872	
Ohne	X8509	1	Seitenaufkleber Auf der Motorhaube	

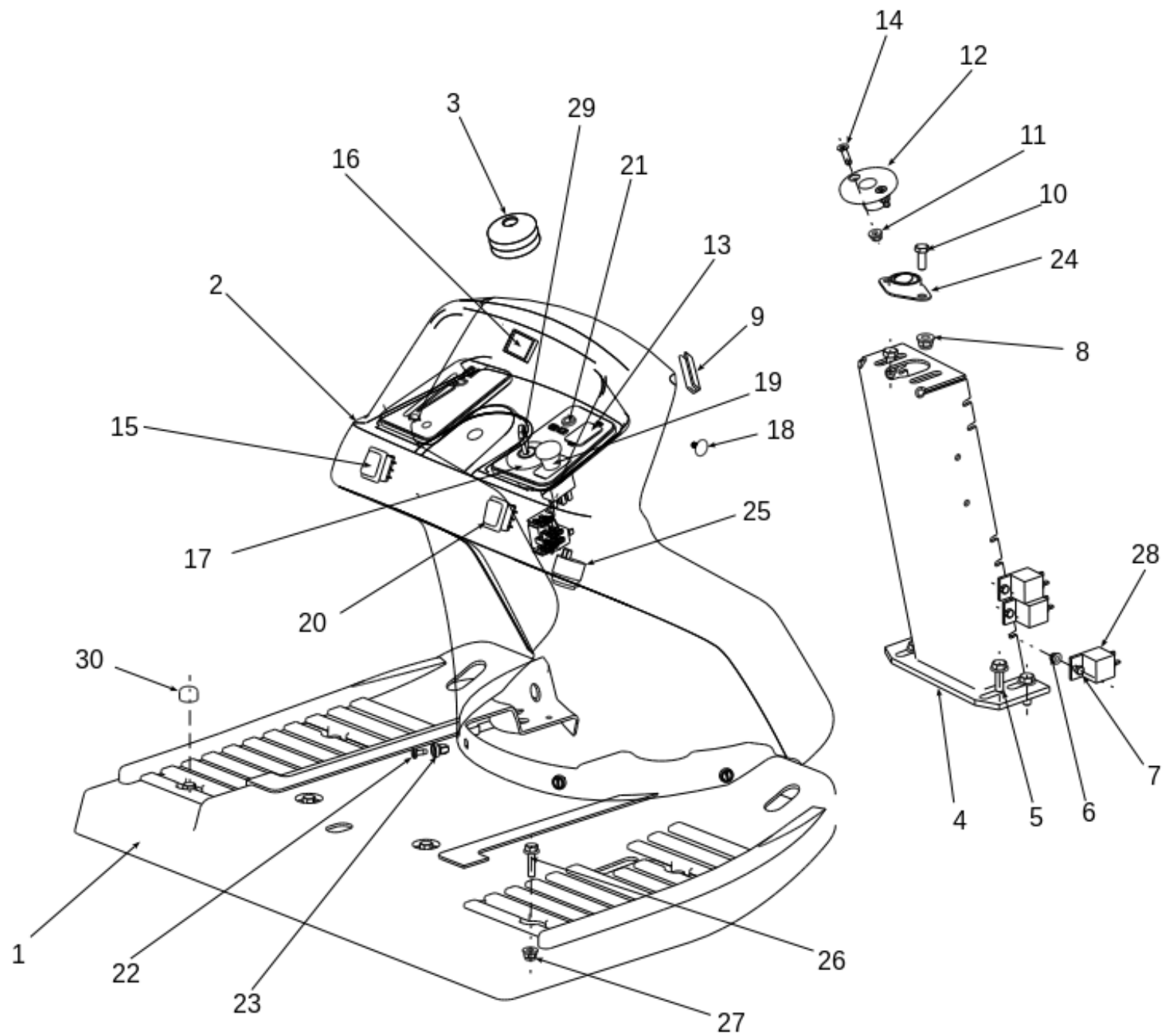
Auswurftrunnel



Auswurf tunnel Fortsetzung

Position	Artikel Nummer	Anzahl	Beschreibung	Anmerkung
1	S532974472253	1	Auswurf tunnel	
2	N273192015	1	Schutz 1-1332-281 Gummi T1 SBR	
3	S532115308573	1	Band	
4	N532151003	3	Niet PH4 D 6.5	
5	N345359004	2	Microschalter MKH 12 D 13-S1	
6	N311129524	2	Mutter M 5 DIN 6926 Zinc	
7	S532215302013	2	Verstärkung	
8	N311212514	2	Scheibe 5.5 Zinc	
9	N309578011	6	Schraube M 8X25 DIN 6921 8.8 Zinc	
10	N532150290	8	Mutter M 8 DIN 6926 8 Zinc	
11	N309578532	2	Schraube M 5x16 ISO 7380 8.8	
12	S532113403233	1	Verstärkung	
13	N532150296	1	Anhängevorrichtung 1-1340-245	
14	N309315012	2	Schraube ST 4,2X13 DIN7504-K BN1880	
15	N532150984	4	Niet D=10 PH=6	
16	S532014414733	1	Halter	
17	S532974422263	1	Heckteil	
18	S532014414743	1	Halter	
19	S532113404683	1	Halter	
20	N309203539	2	Schraube M 5X16	
21	N309203539	2	Schraube M 5X16	
22	S532014408903	1	Fuß	
23	S532097452243	1	Feder	
24	N311210501	2	Scheibe 5.3	
25	N311129515	2	Mutter M5	
26	S532974432213	1	Halter Links 9-7443-221	
27	N309578012	6	Schraube M 8X30 DIN 6921 8.8 Zinc	
28	N309503005	2	Schraube M 8X25 KL 100 RIPP V Zinc	
29	N309019514	2	Schraube M 5X16 Zinc	
30	S532097464993	1	Feder	
31	S532974432233	1	Halter Rechts	
32	N309315011	1	Schraube ST 4.2X9.5 DIN7504-K BN1880	
33	S532085415813	1	Schalter Abdeckung	

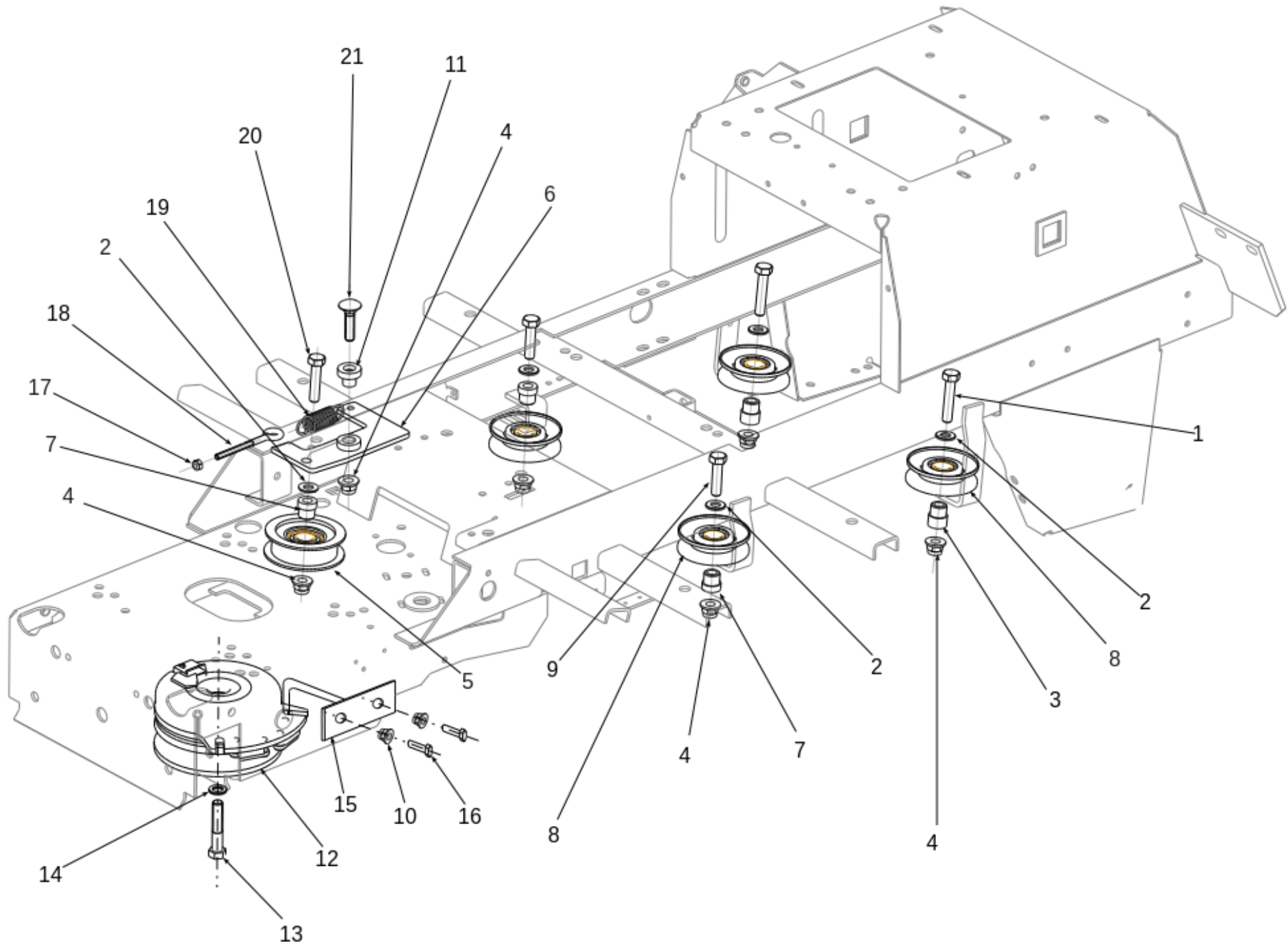
Bedienpanel



Bedienpanel Fortsetzung

Position	Artikel Nummer	Anzahl	Beschreibung	Anmerkung
1	N532150950	1	Fußtritt 0-1847-417 M 2000	
2	N532151038	1	Bedinpanel 0-8048-328	
3	S532096262483	1	Lenkradabdeckung	
4	S532916422053	1	Lenksäulen Halter	
5	N309503005	4	Schraube M 8X25 KL 100 RIPP V Zinc	
6	N311129524	5	Mutter M 5 DIN 6926 Zinc	
7	N309203548	5	Schraube M 5X12	
8	N532150290	2	Mutter M 8 DIN 6926 8 Zinc	
9	S532096342193	2	Keter	
10	N309503512	2	Schraube M 8X25	
11	N311129525	2	Mutter M 6 DIN 6926	
12	N321841069	1	Lenkwellen Lager 0-1652-226	
13	N345329017	1	Schalter	
14	N309578503	2	Schraube M 6X25 DIN7991 10.9 Zinc	
15	N345329013	1	Schalter 1932.3113	
16	N443433003	1	Betriebsstundenzähler Sen Dec	
17	N443861007	1	Schalter Delta 6900-47 P	
18	N532150238	2	Plastik Verschuß	
19	N345329022	1	Schalter PTO Delta 6201-321	
20	N321841085	1	Plastik Verschuß VL 35X25X1-3 Schwarz	
21	N443312022	1	Brems Kontroll LED KS 004016	
22	N532150904	4	Verschuß D7-201-711-010	
23	N532150903	4	Sitz D7-201-802-010	
24	N000324001	1	Pendel Lager FLW 12	
25	N443312021	1	Hupe PF 27 A 29 EP	
26	N309578012	6	Schraube M 8X30 DIN 6921 8.8 Zinc	
27	N532150290	6	Mutter M 8 DIN 6926 8 Zinc	
28	N443811004	5	Relais 443 811 445 141	
29	N443900137	1	Start Schlüssel DELTA 688P-001	
30	N532151032	6	Verschußschraube 463638	

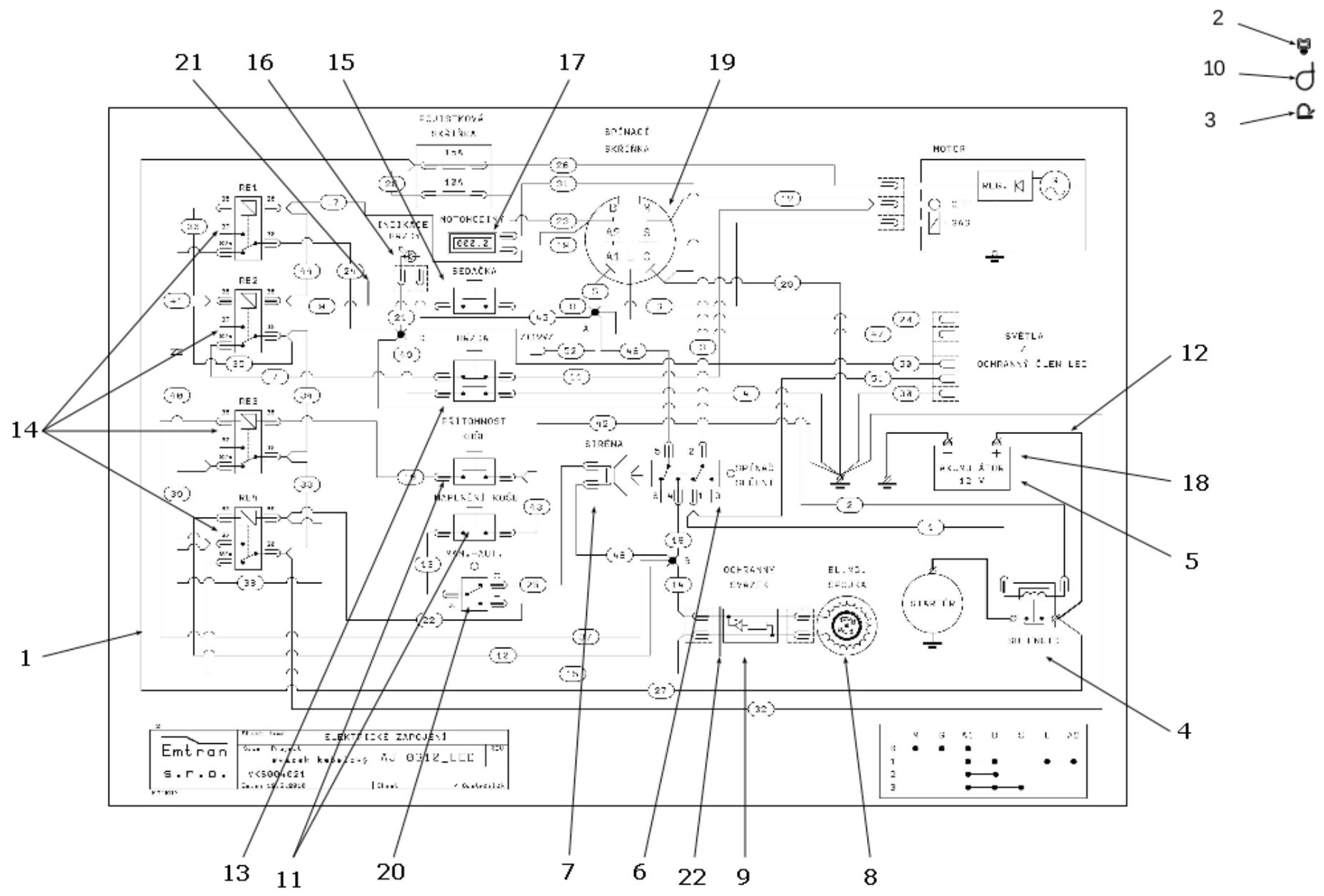
Elektrokupplung und Riemenscheiben

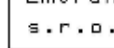


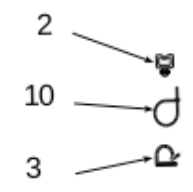
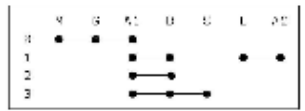
Elektrokupplung und Riemenscheiben Fortsetzung

Position	Artikel Nummer	Anzahl	Beschreibung	Anmerkung
1	N309503526	2	Schraube M 10x50	
2	N311210504	5	Scheibe 10.5	
3	N532150778	2	Buchse 0-9421-447	
4	N311129523	6	Mutter M 10 DIN 6926 Zinc	
5	N532150733	1	Spannrolle Plastik BBT B18 337	
6	S532913322763	1	Halter Kpl.	
7	N532150524	3	Buchse 0-9421-418	
8	N532150824	4	Riemenscheibe Metall C-00237/1	
9	N309203544	2	Schraube M 10x45	
10	N311129525	2	Mutter M 6 DIN 6926	
11	N532150545	1	Buchse 0-9421-451	
12	N000532010	1	Elektromagnetkupplung MSS-80HC	
13	N309579506	1	Zollschraube 7/16 X 2 3/4 Unf Zinc	
14	N311219516	1	Scheibe NL 11 glued Dacromet	
15	S532936362263	1	Kupplungs Halter	
16	N309503548	2	Schraube M 6X20	
17	N311129513	1	Mutter M 6	
18	N309578523	1	Schraube M 6x80 mit Auge BN1006 Zinc	
19	N315231111	1	Feder TZ 2x14x62 Zinc	
20	N309203544	1	Schraube M 10x45	
21	N309019529	1	Schraube M 10x40 Zinc.	

Elektrik



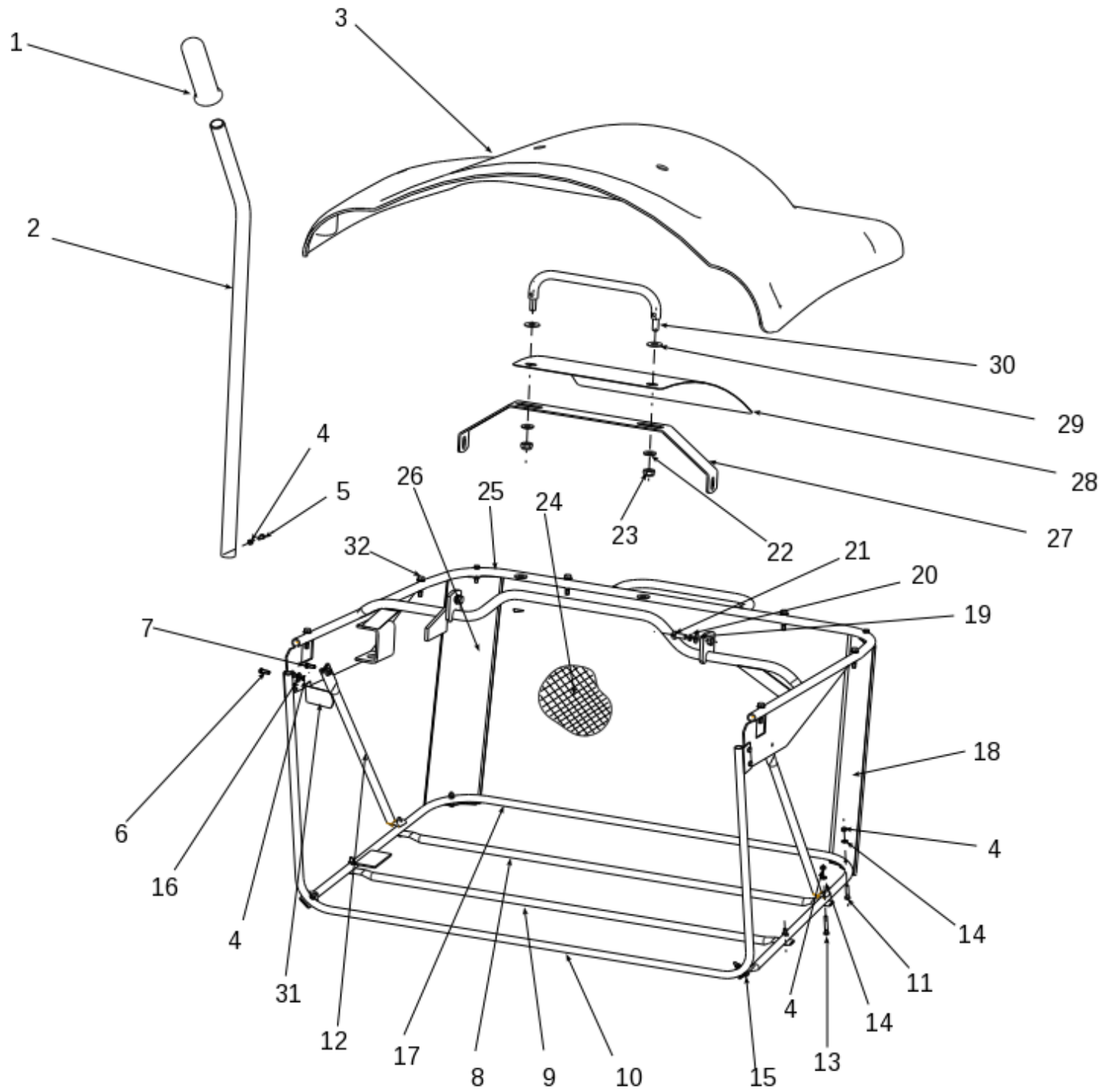

 Model: **ELEKTŘICKÉ ZAPojENÍ**
 VCS004E21
 Datum: 12.12.2016



Elektrik Fortsetzung

Position	Artikel Nummer	Anzahl	Beschreibung	Anmerkung
1	N341271156	1	Kabelbaum	
2	N321841071	2	Kabel Schelle	
3	N532150211	11	Schelle WSBH 1-0-1	
4	N000532033	1	Startrelais 12V Clum 94255	
5	N341271006	1	Kabel 9-8316-553	
6	N345329022	1	Schalter PTO Delta 6201-321	
7	N443312021	1	Hupe PF 27 A 29 EP	
8	N000532010	1	Elektrokupplung MSS-80HC	
9	N341271052	1	Diode fürElektrokupplung 9-8316-	
10	N532150207	5	Kabelband RT 360 /L=150/	
11	N345359004	2	Microschalter MKH 12 D 13-S1	
12	N341271005	1	Kabel 9-8316-552	
13	N532150994	1	Bremsschalter DELTA 6710-01B	
14	N443811004	4	Relais 443 811 445 141	
15	N532150990	1	Sitz Schalter DELTA 6500-02	
16	N443312022	1	Bremslicht Kontrolle KS 004016	
17	N443433003	1	Betriebsstunfdenzähler SEN DEC DIGITAL	
18	N341271021	1	Kabel 9-8316-570	
19	N443861007	1	Zündschloß Delta 6900-47 P	
20	N345329019	1	Auto Manuell Schalter 1939.3312	
21	N273121036	1	Gummi Tülle 15x2	
22	N273121029	1	Gummi Tülle 22X4	

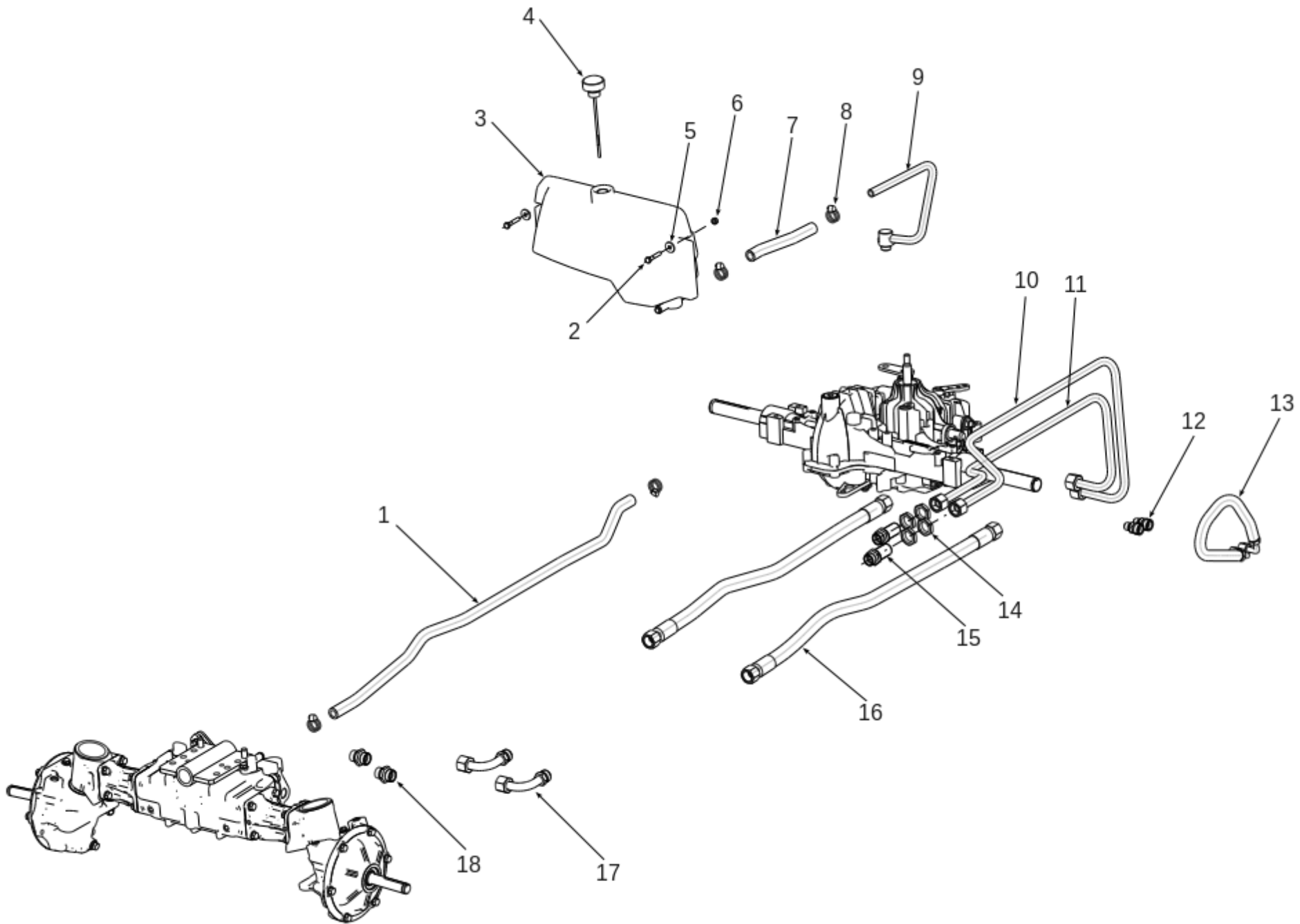
Fangbox



Fangbox Fortsetzung

Position	Artikel Nummer	Anzahl	Beschreibung	Anmerkung
1	N532150007	1	Griff R/CM PR.25	
2	N532150701	1	Hebel zur Entleerung 0-7420-201	
3	N532151037	1	Fangkorb Deckel 0-7447-267 TELS-NIG	
4	N311129515	23	Mutter M5	
5	N309203548	1	Schraube M 5X12	
6	N309019514	4	Schraube M 5X16 Zinc	
7	N309203539	2	Schraube M 5X16	
8	N532150706	1	Verstärkungsstange Hinten 0-7426-207	
9	N532150705	1	Verstärkungsstange Vorne 0-7426-208	
10	N532150702	1	Vordere Stange 9-7444-203	
11	N309203555	10	Schraube M 5X30	
12	N532150703	2	Seitenstrebe 0-7426-206	
13	N309203556	2	Schraube M 5X35	
14	N311210501	18	Scheibe 5.3	
15	N309203557	4	Schraube M 5X25	
16	N311212514	10	Scheibe 5.5 Zinc	
17	N532150704	1	Untere Stange 9-7446-206	
18	N532150698	1	Verstärkung Links 0-7442-227	
19	N311210503	2	Scheibe 8.4	
20	N311214502	2	Scheibe 8	
21	N309203504	2	Schraube M8X20	
22	N311210504	2	Scheibe 10.5	
23	N311129502	2	Mutter M 10	
24	N532150256	1	Fangsack 360 I 9-7432-206	
25	N532151058	1	Oberer Rahmen 9-7447-266	
26	N532150699	1	Verstärkung Rechts 0-7442-226	
27	S532015408403	1	Verstärkung	
28	N532150707	1	Schutz 0-8540-619	
29	N311212040	2	Scheibe	
30	N532150709	1	Griff Kpl. 9-1346-250	
31	N532150947	1	Feder für Korbschalter 0-9740-222	
32	N309315013	6	Schraube ST 6.3X32 DIN 7504 K	

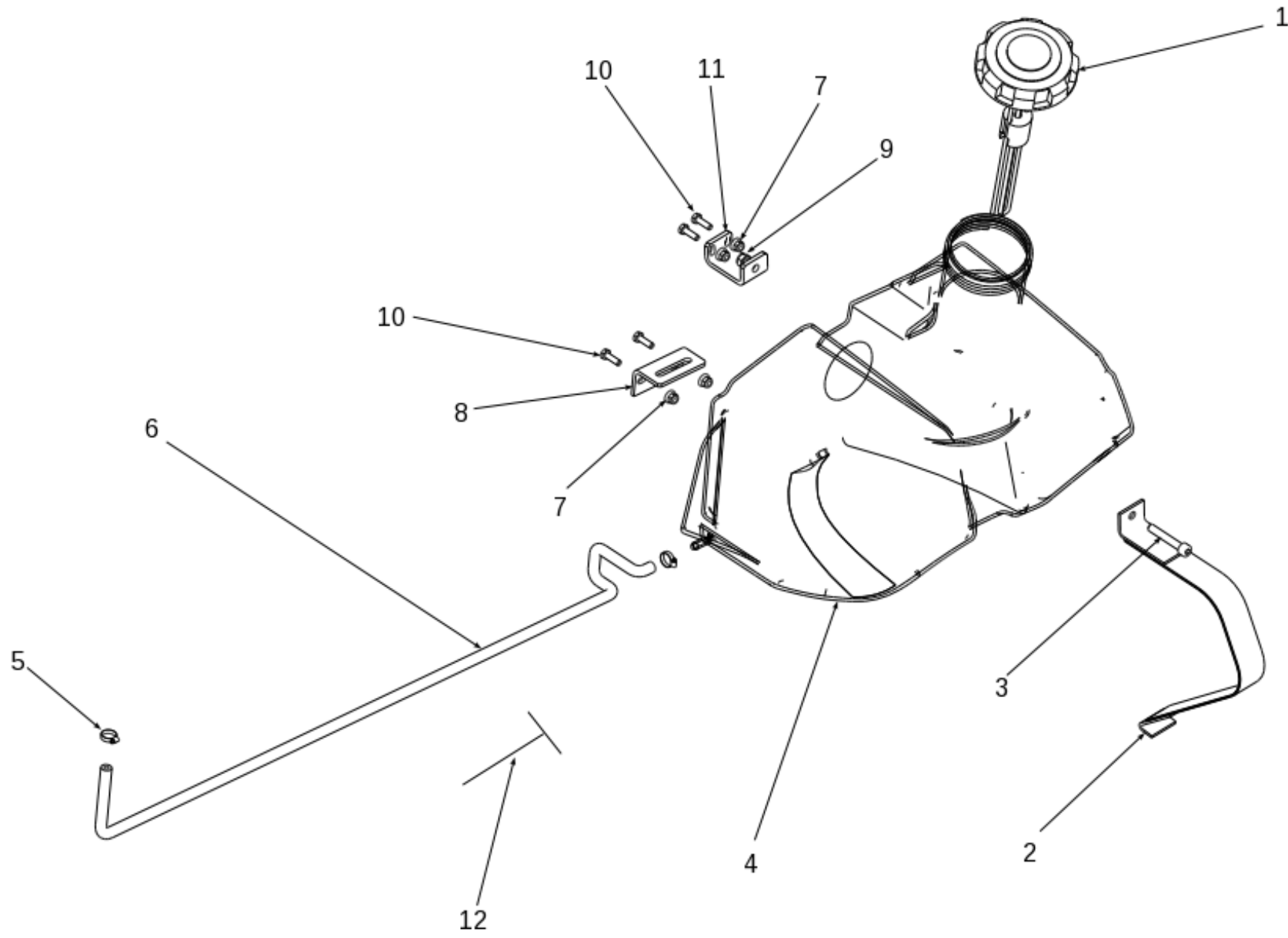
Hydraulik



Hydraulik Fortsetzung

Position	Artikel Nummer	Anzahl	Beschreibung	Anmerkung
1	S532082204193	1	Schlauch 13X950	
2	N309203559	2	Schraube M 6X35	
3	N532151023	1	Ausgleichsbehälter	
4	N532151022	1	Ölpeilstab 1-9310-428	
5	N311212520	2	Scheibe 6.6	
6	N311129513	2	Mutter M 6	
7	S532082204183	1	Schlauch 13X220	
8	N548241022	4	Schelle W19-22mm	
9	N532991059	1	Rohr 9-8246-209	
10	N532151021	1	Rohr	
11	N532151020	1	Rohr	
12	N336681015	2	Anschluß 9/16-18 UNF/ M18x1.5DIN2353	
13	N336631108	1	Hydraulik Schlauch DN10-580	
14	N336681014	4	Mutter KML-15	
15	N336681011	2	Kupplung SVL-15 direct panel	
16	N336631109	2	Schlauch DN12-620	
17	N442073030	2	Winkel Anschluß 15	
18	N336681010	2	Anschluß XAL 15-3/4 UNF WD	

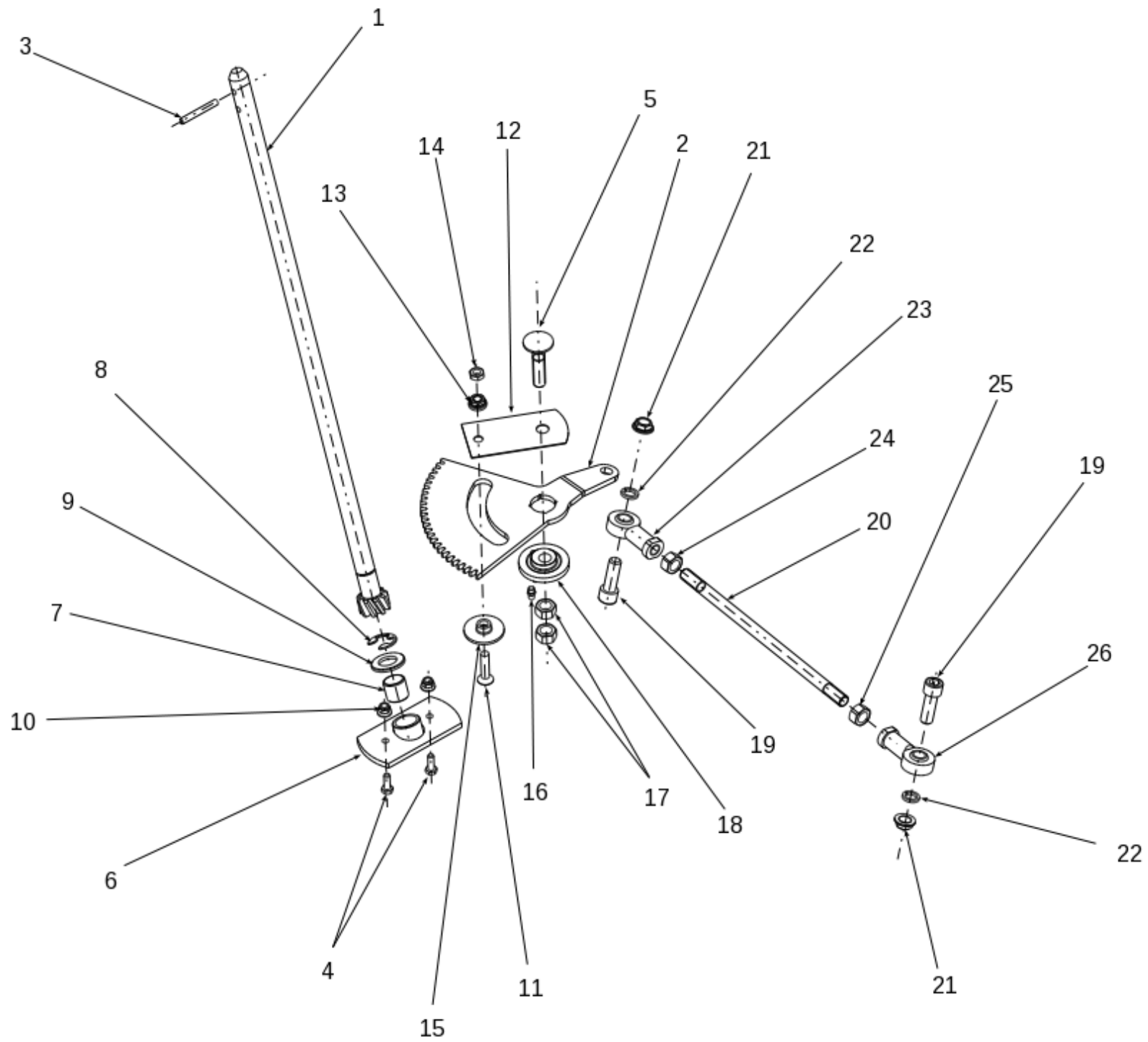
Kraftstofftank



Kraftstofftank Fortsetzung

Position	Artikel Nummer	Anzahl	Beschreibung	Anmerkung
1	N321841088	1	Tankdeckel 350 Č.6007	
2	S532913422693	1	Tank Halter	
3	N309503574	1	Schraube M 8X50 DIN 912 8.8 ZN	
4	N232130016	1	Kraftstofftank 0-2766-214	
5	N000532058	2	Schelle UM 5008	
6	S532199202463	1	Kraftstoffschlauch	
7	N311129525	4	Mutter M 6 DIN 6926	
8	S532113404223	1	Halter	
9	N311129501	1	Mutter M 8	
10	N309503548	4	Schraube M 6X20	
11	S532013425493	1	Halter	
12	N532150207	1	Kabelband RT 360 /L=150/	

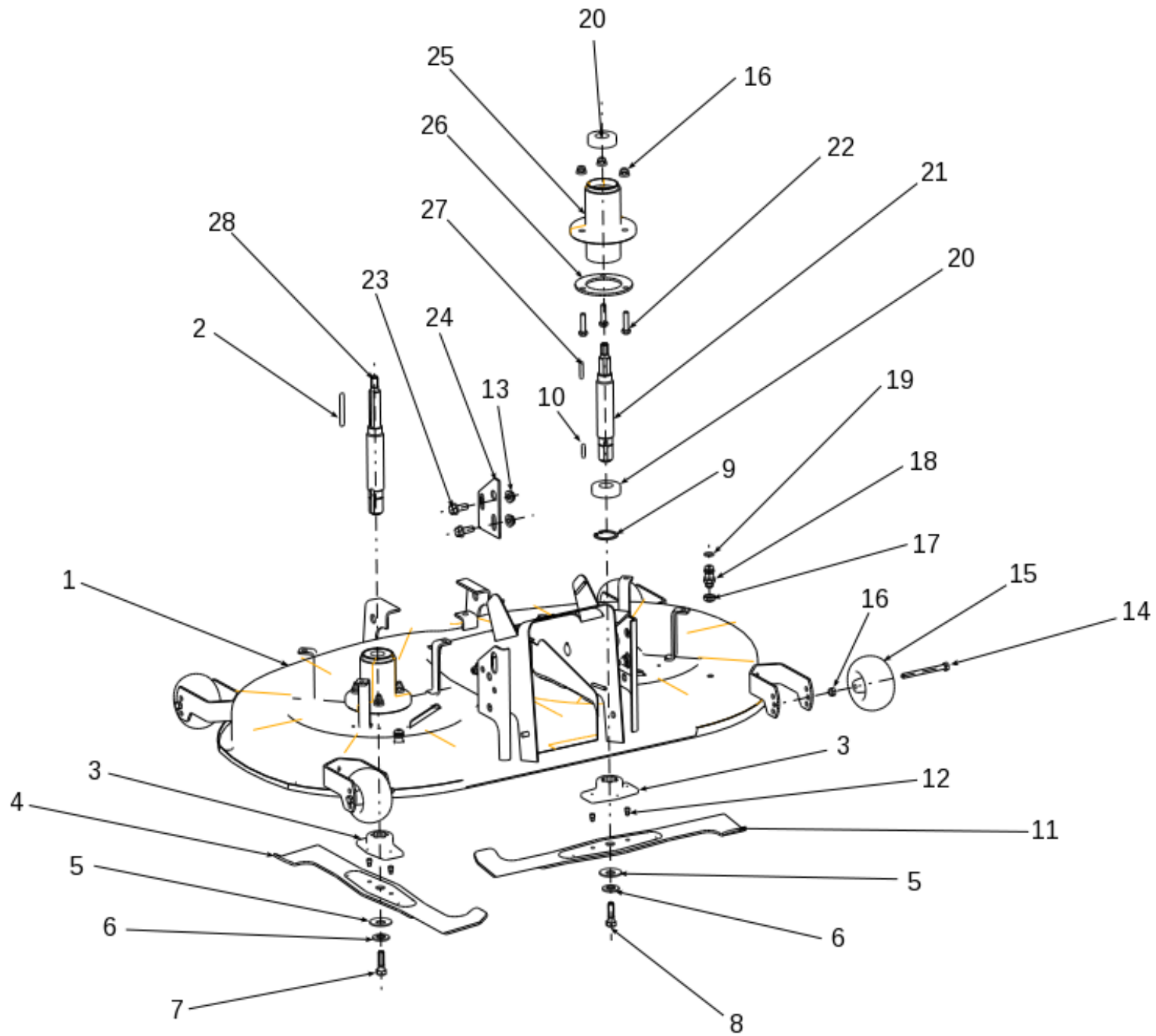
Lenkung



Lenkung Fortsetzung

Position	Artikel Nummer	Anzahl	Beschreibung	Anmerkung
1	S532930252173	1	Lenkstange Kpl.	
2	S532033322163	1	Zahn Segment	
3	N315238031	1	Hohlspannstift 6x45	
4	N309503548	2	Schraube M 6X20	
5	N309019522	1	Schraube M 12X55.8.8 A3L ISO 8677	
6	S532938542043	1	Lager	
7	N323721002	1	Buchse 1920 KU	
8	N311732008	1	Sicherungsring 15	
9	N311210514	1	Scheibe 19	
10	N311129525	2	Mutter M 6 DIN 6926	
11	N309578534	1	Schraube M 8x35 DIN 7991 10.9 Zinc	
12	S532113323423	1	Scheibe	
13	N311129520	1	Mutter M8 DIN 6923 8 Zinc. Ge- zahnt	
14	N311120520	1	Mutter M 8	
15	N532150538	1	Buchse 1-9520-259	
16	N425111004	1	Schmiernippel MK 6x1	
17	N311150505	2	Mutter M 12	
18	S532080272033	1	Excenter	
19	N309543522	2	Schraube M 12x40	
20	N532980144	1	Lenkstange 0-9010-567	
21	N311129521	2	Mutter M 12 DIN 6923 8 Zinc. Ge- zahnt	
22	N311214504	2	Scheibe 12	
23	N442073028	1	Winkel Kopf PHS 12 CN	
24	N311150505	1	Mutter M 12	
25	N311150516	1	Mutter M 12 L	
26	N442073029	1	Winkel Kopf PHS 12L CN	

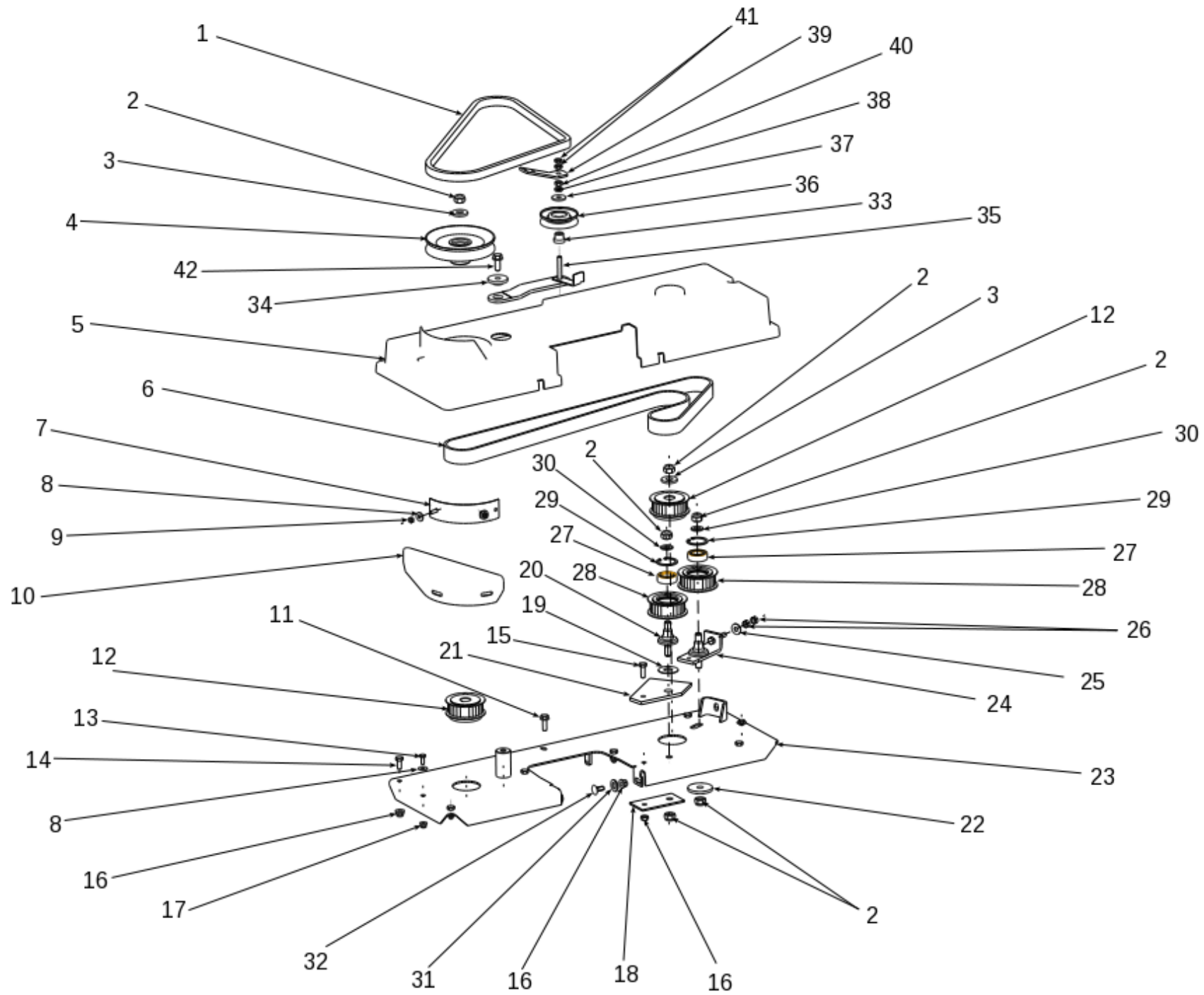
Mähdeck 1



Mähdeck 1 Fortsetzung

Position	Artikel Nummer	Anzahl	Beschreibung	Anmerkung
1	S532950472233	1	Mähgegäuse	
2	N311726086	1	Feder 6E7x6x63	
3	S532098212403	2	Keil	
4	S532050422533	1	Messer Links	
4A	532050422483	1	Messer High Lift Rechts	
5	N311219503	2	Scheibe BN 806-40x16.3x2x3.1	
6	N532150519	2	Scheibe 0-9220-749	
7	N309599017	1	Schraube 0-9011-287 M10	
8	N309599008	1	Linksgewindeschraube 0-9011-283 M10	
9	N311733014	2	Sicherungsring 25	
10	N311726014	2	Feder 6H 9X6X25	
11	S532050422543	1	Messer Rechts	
11A	532050422473	1	Messer High Lift Links	
12	N532980077	4	Scheerbolzen 0-9311-736	
13	N311129522	4	Mutter M10 RIPP KL 10 BN 2798	
14	N309501567	4	Schraube M 8X90	
15	N532940128	4	Mähdeck Laufrollen Etop 100-8,2	
16	N532150290	10	Mutter M 8 DIN 6926 8 Zinc	
17	N311120511	2	Mutter M 12	
18	N532150533	2	Waschanschluß 0-9026-246	
19	N273111057	2	O-Ring 10.78X2.62 NBR 70-SH	
20	N324162099	4	Kugellager 6205 2 RS C 66IB	
21	S532038128023	1	Messerwelle Rechts	
22	N309503543	6	Schraube M 8X35	
23	N309578529	4	Schraube M10X25KL100 Ripp. V. DACROM	
24	S532113308913	2	Halter	
25	S532038523833	2	Messerspindel	
26	S532098203373	2	Verstärkung	
27	N311726087	1	Feder 6E7x6x30	
28	S532038128033	1	Messerwelle Links	

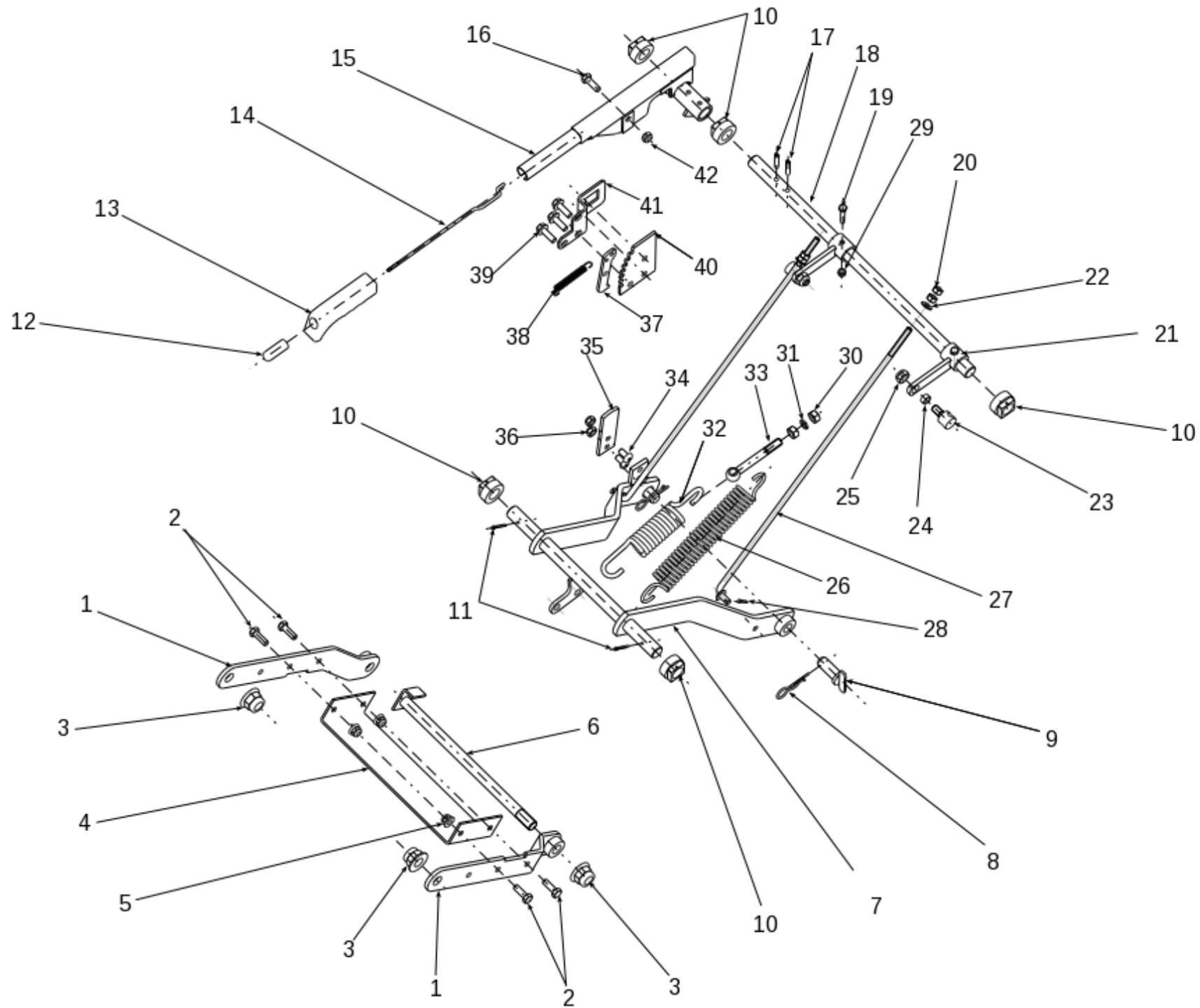
Mähdeck 2



Mähdeck 2 Fortsetzung

Position	Artikel Nummer	Anzahl	Beschreibung	Anmerkung
1	N272731212	1	Keilriemen B-54 17X1375	
2	N311129505	5	Mutter M 12	
3	S532092207273	2	Scheibe	
4	N532150165	1	Riemenscheibe 9-3325-234	
5	N532150210	1	Plastik Abdeckung 0-8547-369	
6	N272211006	1	Zahnriemen K+K20DS 17	
7	S532985402733	1	Halter	
8	N311212516	4	Scheibe 6.6 Zinc	
9	N311129513	2	Mutter M 6	
10	N532150559	1	Plastik Abdeckung 0-8534-203	
11	N309503005	1	Schraube M 8X25 KL 100 RIPP V Zinc	
12	N532150860	2	Riemenscheibe 9-3371-277	
13	N309503508	2	Schraube M6X16	
14	N309503518	6	Schraube M8X20	
15	N309503512	1	Schraube M 8X25	
16	N532150290	9	Mutter M 8 DIN 6926 8 Zinc	
17	N311129525	2	Mutter M 6 DIN 6926	
18	S532092303963	1	Verstärkung	
19	S532092207703	1	Scheibe	
20	N532150806	1	Stift 9-9312-268	
21	S532096303973	1	Verstärkung	
22	S532092207533	1	Scheibe	
23	S532985423443	1	Grundplatte	
24	S532914412313	1	Fuß Kpl.	
25	N311212517	1	Scheibe 9 Zinc	
26	N311150503	2	Mutter M 8	
27	N324162098	4	Kugellager 6203 2 RS C 66 IB	
28	N532150836	2	Riemenscheibe 28 Z 9-3371-312	
29	N311733079	2	Sicherungsring 40	
30	N311210505	2	Scheibe 13	
31	N311210505	2	Scheibe 13	
32	N309019501	2	Schraube M 8X20 Zinc	
33	N532150517	1	Stift 0-9321-263	
34	N532150736	1	Scheibe 0-9221-229	
35	S532913422403	1	Halter Kpl.	
36	N532150784	1	Spannrolle C-00237/2	
37	N311212508	1	Scheibe 9 Zinc	
38	N311214502	1	Scheibe 8	
39	S532113402353	1	Fuß	
40	N311150503	1	Mutter M 8	
41	N311120520	2	Mutter M 8	
42	N309578529	1	Schraube M10X25KL100 Ripp. V. DACROM	

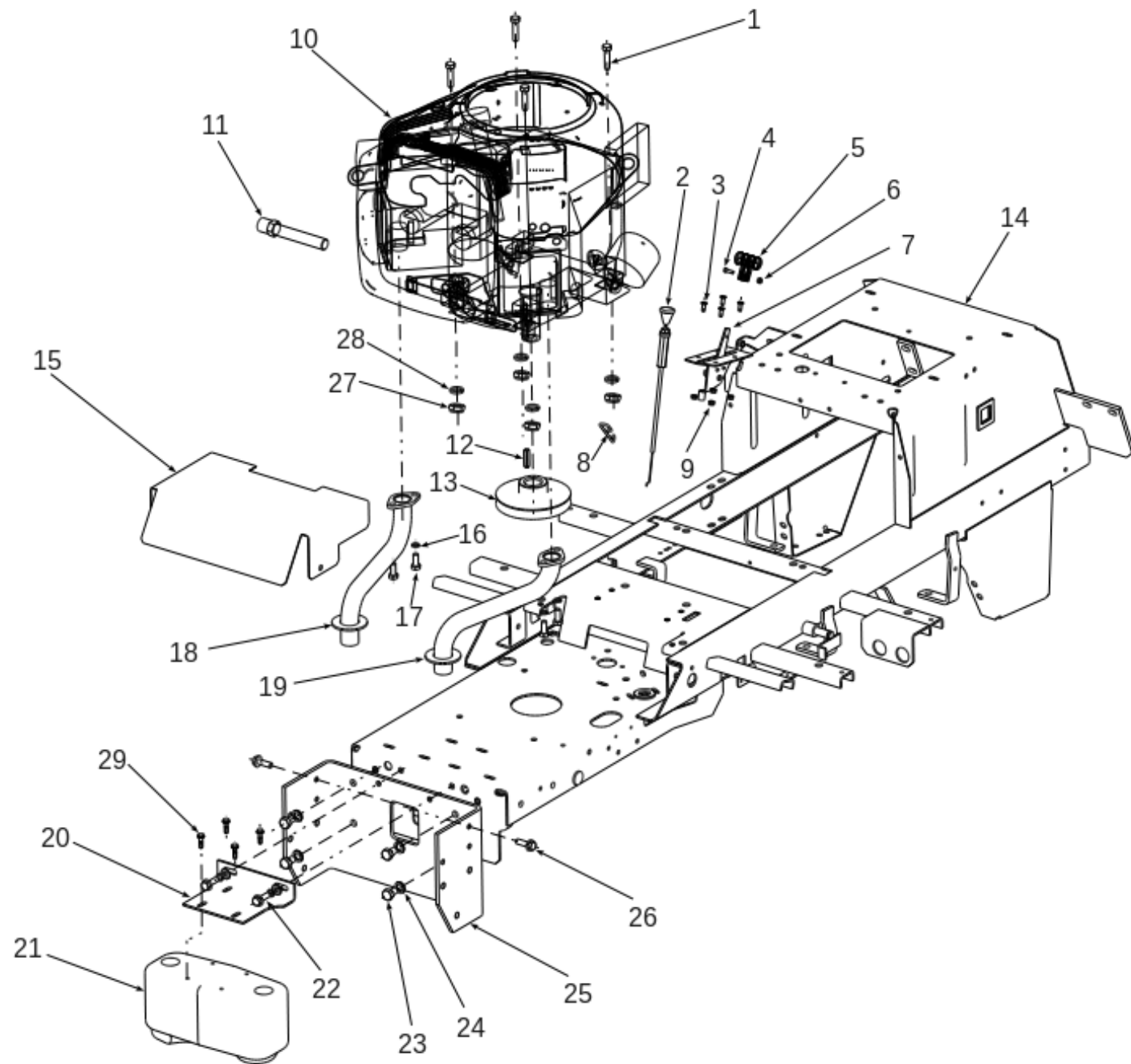
Mähdeckaushebung



Mähdeckaushebung Fortsetzung

Position	Artikel Nummer	Anzahl	Beschreibung	Anmerkung
1	S532980508233	2	Aushub Arm Vorne	
2	N309503512	4	Schraube M 8X25	
3	N311129527	3	Mutter M 16 DIN 6926	
4	S532080503683	1	Vordere Aushub Verstärkung	
5	N532150290	4	Mutter M 8 DIN 6926 8 Zinc	
6	S532938122533	1	Welle	
7	S532980508203	1	Aushub Arm	
8	N315238003	2	Federstecker 0-9245-999	
9	S532993462343	1	Bolzen Kpl.	
10	N722643022	5	Buchse 0-9462-201	
11	N311338517	2	Hohlspannstift 3.2x25	
12	N722643016	1	Endkappe 0-8025-234	
13	N532150049	1	Griff 0-8060-236	
14	N315238034	1	Verbiindungsstange 0-8545-237	
15	S532980522163	1	Hebel Kpl.	
16	N309503512	1	Schraube M 8X25	
17	N315238041	2	Feder Stecker 6X30	
18	S532038102853	1	Welle	
19	N309501568	2	Schraube M 6X35	
20	N311150503	4	Mutter M 8	
21	S532980462853	2	Arm Kpl.	
22	N311210503	2	Scheibe 8.4	
23	N532150507	2	Schraube 0-9016-447	
24	N532150729	2	Buchse 1-9520-327	
25	N311129502	2	Mutter M 10	
26	N315231193	1	Feder 0-9746-460	
27	N532980141	1	Verbindungsstange 9-8040-232	
28	N311338516	2	Hohlspannstift 3.2x20	
29	N311129513	2	Mutter M 6	
30	N311150506	2	Mutter M 10	
31	N311214503	1	Scheibe 10	
32	N315231165	1	Feder 0-9746-465	
33	N309510001	1	Schraube M 10x90 DIN 444-4.6	
34	N309578522	2	Schraube M 8x20 ISO 7380 10.9 Zinc	
35	S532114327733	1	Schneid Stop	
36	N311129501	2	Mutter M 8	
37	S532037322113	1	Schnapper	
38	N315231158	1	Feder 0-9746-439	
39	N309503005	3	Schraube M 8X25 KL 100 RIPP V Zinc	
40	S532037322183	1	Zahn Segmant	
41	S532113414183	1	Halter	
42	N311129501	1	Mutter M 8	

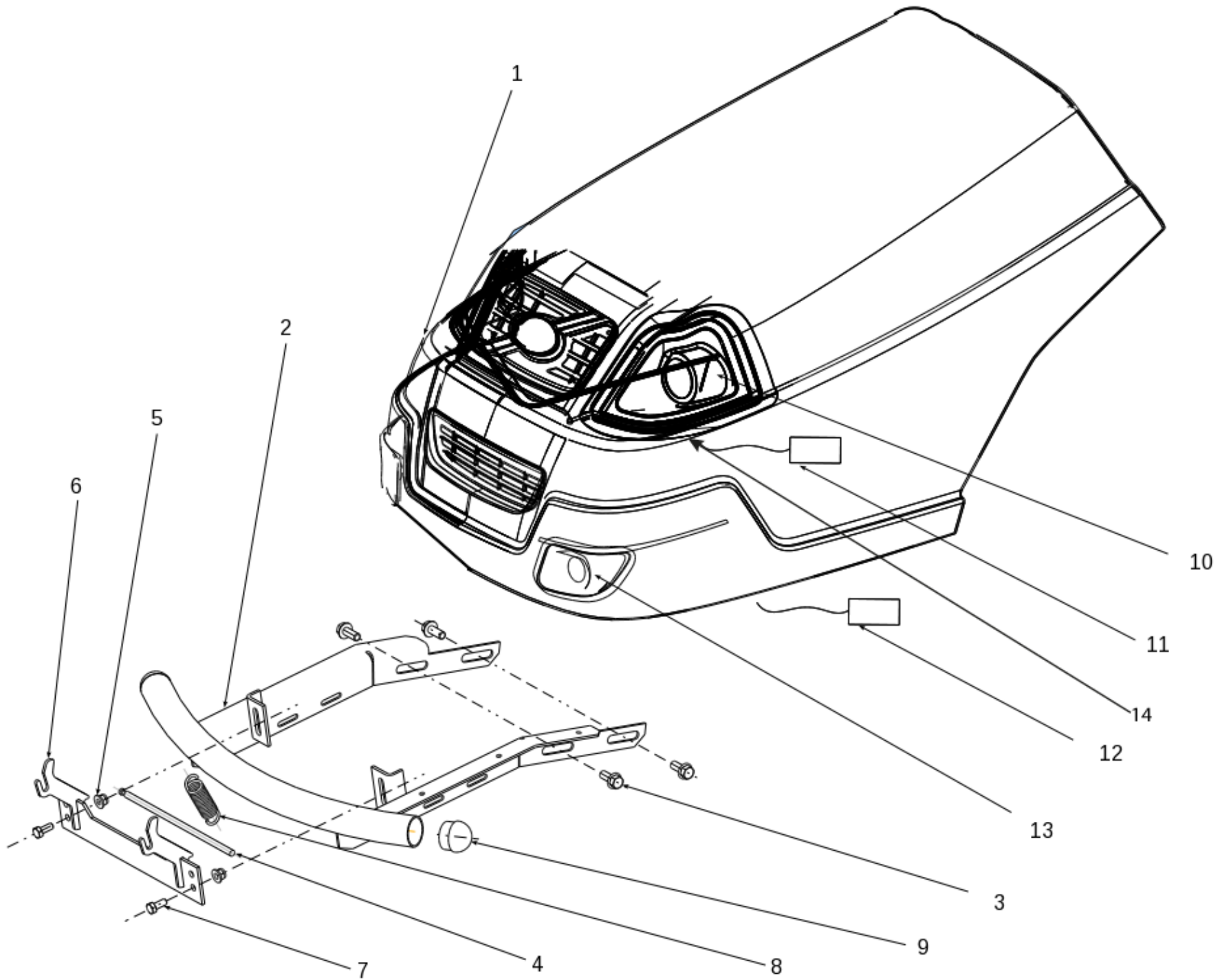
Motor



Motor Fortsetzung

Position	Artikel Nummer	Anzahl	Beschreibung	Anmerkung
1	N309503543	4	Schraube M 8X35	
2	N443612011	1	Choke MK01 9-8074-277	
3	N309251515	4	Schraube M 5X16	
4	N309231535	1	Schraube M 4X14 021131.25	
5	N443900138	1	Gasgrif 0-8060-239	
6	N311129514	1	Mutter M4	
7	N000443006	1	Gasbowdenzug 9-8071-221 GAR-001	
8	N532980071	1	Haken 0-9242-240	
9	N311129515	4	Mutter M5	
10	N482351010	1	Motor 24 HP INTEK 445677 1114-B1	
11	S532927262043	1	Exenter	
12	S532092312133	1	Keil für Motor BS 12+15HP	
13	S532033253803	1	Motor Riemenscheibe SPA 112	
14	S532912962783	1	Rahmen	
15	S532085427383	1	Auspuffschutz	
16	N311214502	4	Scheibe 8	
17	N309579502	4	Zoll Imbus Schraube 5/16x3/4 Unc Zinc	
18	S532927442393	1	Krümmter Rechts	
19	S532927442403	1	Krümmter Links	
20	S532113405093	1	Auspuffhalter	
21	N443900129	1	Auspuffhalter 24500 N-20 V-twin	
22	N309503005	2	Schraube M 8X25 KL 100 RIPP V Zinc	
23	N309503521	4	Schraube M 10X16	
24	N311214503	4	Scheibe 10	
25	S532113405083	1	Exenter	
26	N309503005	2	Schraube M 8X25 KL 100 RIPP V Zinc	
27	N311129501	4	Mutter M 8	
28	N311210503	4	Scheibe 8.4	
29	N309315016	4	Scheibe ST 6.3x19 DIN7504-K BN1880	

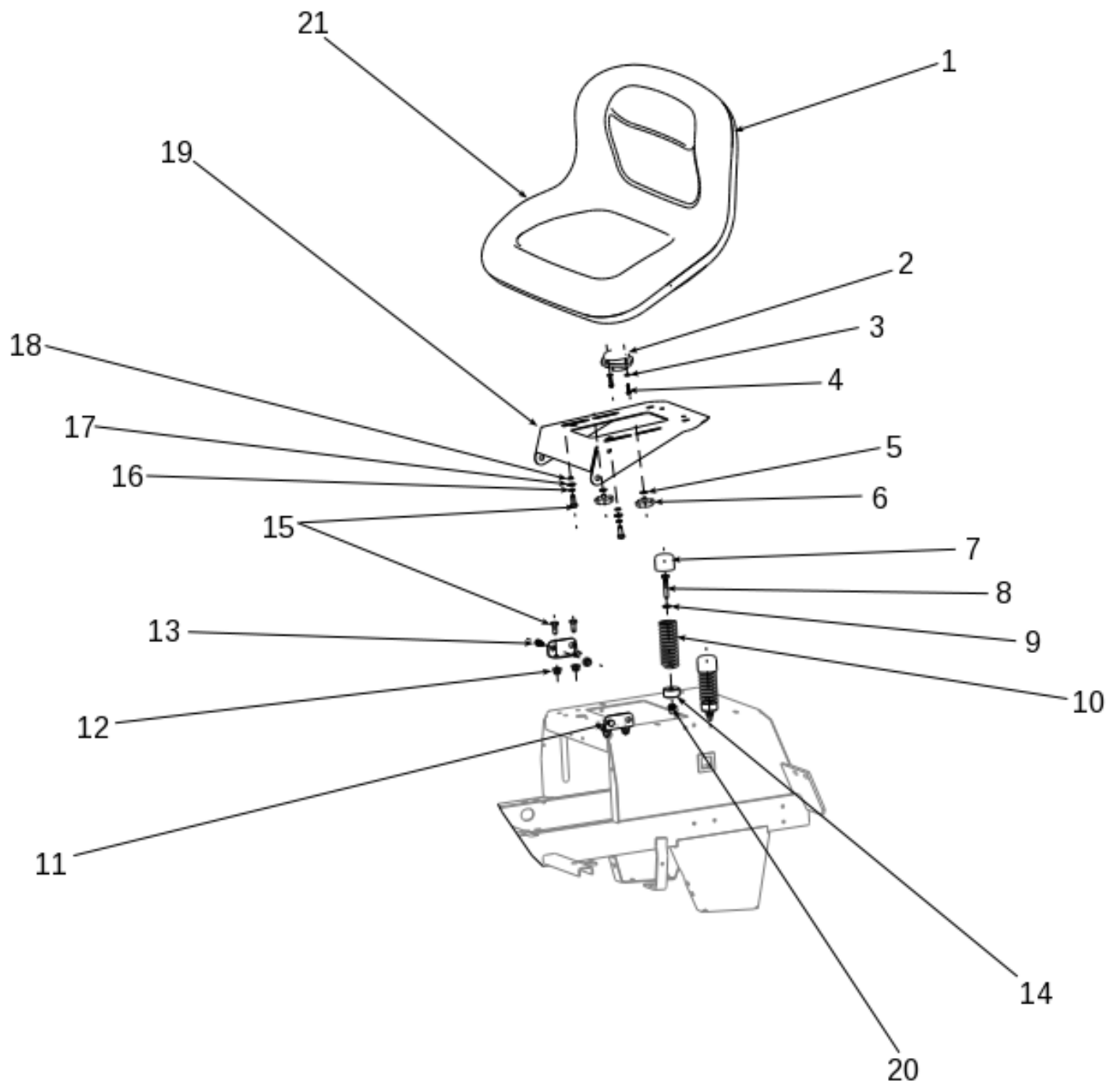
Motorhaube



Motorhaube Fortsetzung

Position	Artikel Nummer	Anzahl	Beschreibung	Anmerkung
1	N532151066	1	Motorhaube Kpl. mit Beleuchtung 9-1849-373	
	N532151029	1	Motorhaube ohne Beleuchtung 9-1849-355	
2	S532918962683	1	Stoßstange	
3	N309503005	4	Schraube M 8X25 KL 100 RIPP V Zinc	
4	S532013102143	1	Sicherheits Bügel	
5	N532150290	2	Mutter M 8 DIN 6926 8 Zinc	
6	S532913403123	1	Motorhauben Halter	
7	N309503512	2	Schraube M 8X25	
8	N315231203	1	Feder 0-9746-472	
9	N321841087	2	Verschlußstufen 40mm	
10	N347411002	2	Halogen Leuchtmittel MR 16 PR.50MM 1	
11	N443953007	2	Verteiler 9-8316-620	
12	N341271105	1	Kabelbaum Licht 9-8316-605	
13	NK00000000	1	Nicht Verwendet in dieser Ausführung	
14	N341271164	2	LED Beleuchtung	

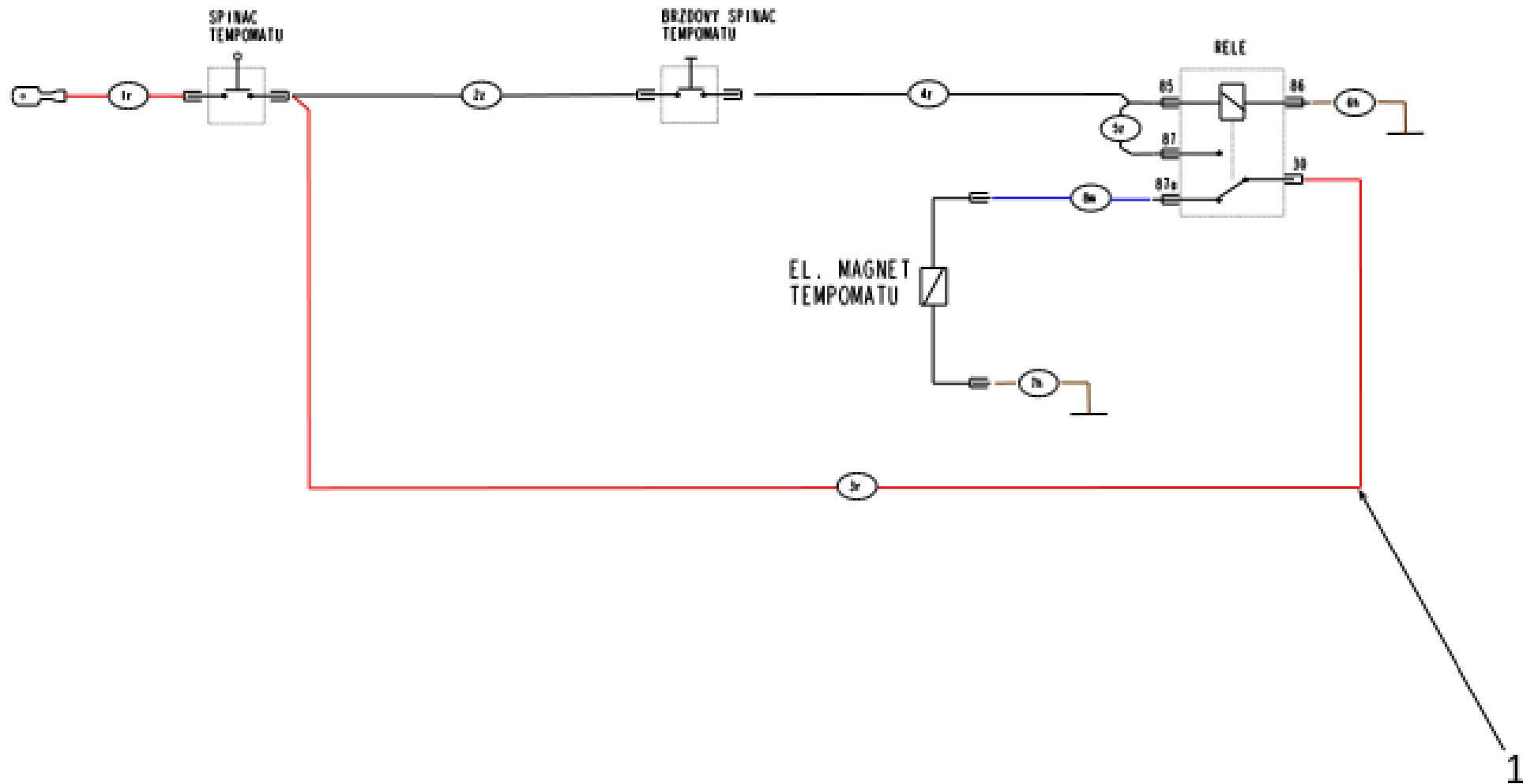
Sitz



Sitz Fortsetzung

Position	Artikel Nummer	Anzahl	Beschreibung	Anmerkung
1	N532150988	1	Sitz SP 480 Milsco	
2	N532150990	1	Sitz Schalter DELTA 6500-02	
3	NK00000000	1	Nicht in dieser Anwendung verwendet	
4	NK00000000	1	Nicht in dieser Anwendung verwendet	
5	N311213503	2	Scheibe 8.4 Zink	
6	N532150213	2	Stop Mutter M8x18 PR.40 Schwarz	
7	N532150208	2	Federabdeckung 38/A PVC Schwarz	
8	N309503559	2	Schraube M8x45	
9	N311212517	2	Scheibe 9 Zinc	
10	N315231124	2	Feder 0-9746-434	
11	S532113402403	2	Halter	
12	N532150290	6	Mutter M 8 DIN 6926 8 Zinc	
13	N309599012	2	Schraube 0-9016-427	
14	N532150992	2	Buchse 1-9520-371	
15	N309503518	6	Schraube M8X20	
16	N311210503	2	Scheibe 8.4	
17	N311214502	2	Scheibe 8	
18	N311219002	2	Scheibe BN 739 8X12X2	
19	S532018472433	1	Sitz Halter	
20	N311129501	2	Mutter M 8	
21	N532150989	1	Arm Lehnen C 7494 BS	

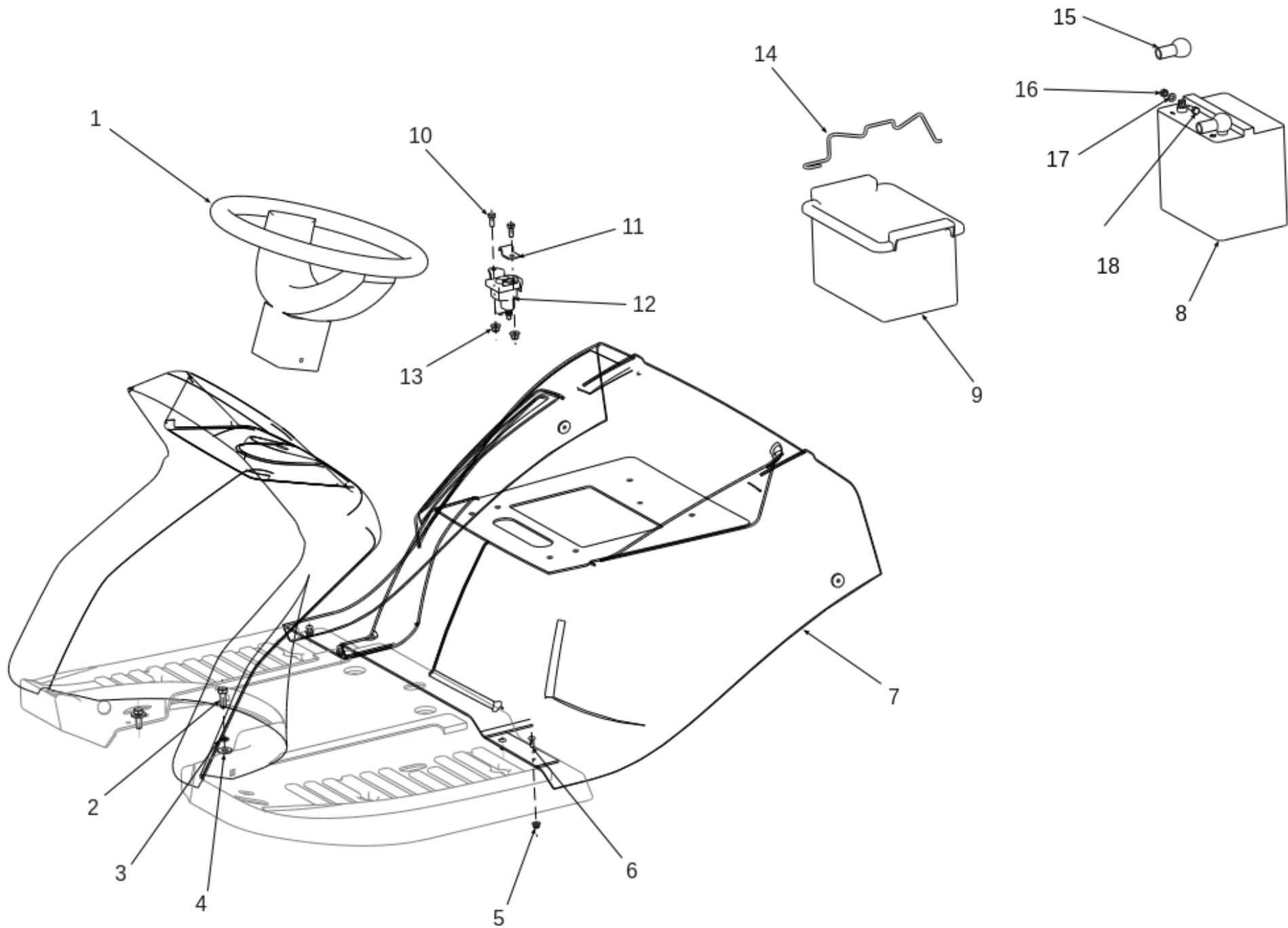
Tempomat



Tempomat Fortsetzung

Position	Artikel Nummer	Anzahl	Beschreibung	Anmerkung
1	N341271154	1	Kabelbaum für Tempomat	
2	N443811004	1	Relais für Tempomat	
3	N532150994	1	Bremsschalter	
4	N345329013	1	Tempomatschalter	
5	N358352010	1	Tempomat Magnet	

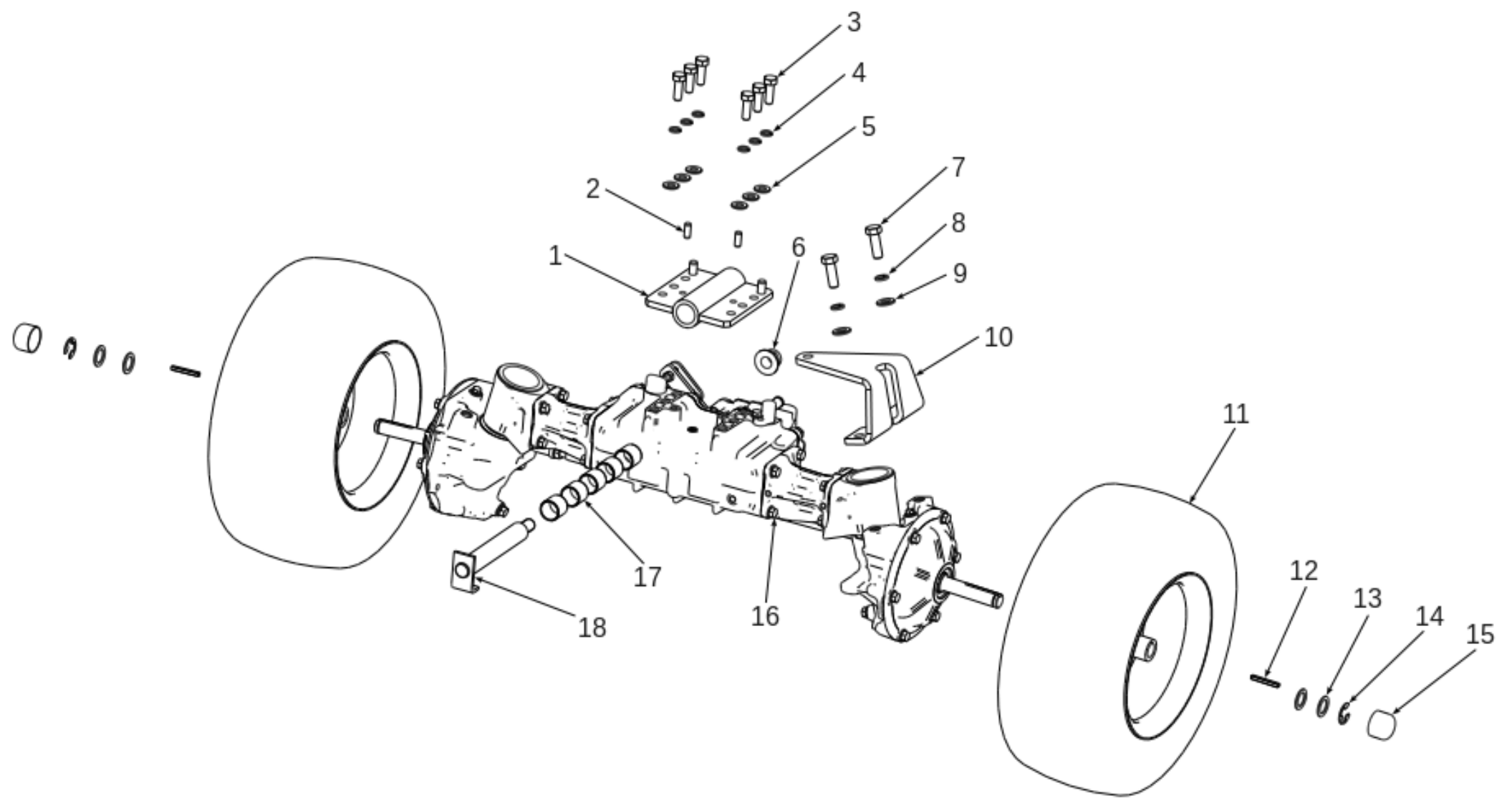
Verkleidung



Verkleidung Fortsetzung

Position	Artikel Nummer	Anzahl	Beschreibung	Anmerkung
1	N443821004	1	Lenkrad M 2000	
2	N309503512	2	Schraube M 8X25	
3	N311212517	2	Scheibe 9 Zinc	
4	N311214502	2	Scheibe 8	
5	N311129524	4	Mutter M 5 DIN 6926 Zinc	
6	N309578532	4	Schraube M 5x16 ISO 7380 8.8	
7	N532151036	1	Kotflügel 0-1847-422	
8	N346211009	1	Batterie 12V-32Ah ETECH F-ET-U1-R3	
9	N232130001	1	Batterie Box 0-2765-201	
10	N309503508	2	Schraube M6X16	
11	S532113413453	1	Schelle	
12	N000532033	1	Startrelais 12V Clum 94255	
13	N311129525	2	Mutter M 6 DIN 6926	
14	N532880041	1	Batterie Halter 0-8545-221U	
15	N273125006	2	Gummi Kappe 273 125 020 050	
16	N311129513	1	Mutter M 6	
17	N311210502	2	Scheibe 6.4	
18	N309503548	2	Schraube M 6X20	

Vorderachse



Vorderachse Fortsetzung

Position	Artikel Nummer	Anzahl	Beschreibung	Anmerkung
1	S532916262253	1	Halter vür Vorderachse Kpl.	
2	N311515079	2	Stift 8X20 A	
3	N309503571	6	Schraube M10x30 DIN 933-10.9	
4	N311214503	6	Scheibe 10	
5	N311210504	6	Scheibe 10.5	
6	N311129527	1	Mutter M 16 DIN 6926	
7	N309503572	2	Schraube M12x35 DIN 933-10.9	
8	N311214504	2	Scheibe 12	
9	N311210505	2	Scheibe 13	
10	S532080422623	1	Halter für Lenkung	
11	N532940144	2	Vorderreifen 16X6.5-8 MULTI TRACK	
12	S532092312233	2	Feder	
13	S532092207583	2	Scheibe	
14	N311732023	2	Sicherungsring E-75 3/4	
15	N532150753	2	Abdeckung 32X25 Vinyl-Flex	
16	N532991057	1	Vorderachse Kpl. KXH 10N	
17	N323721015	5	Lager Buchse WSM-2528-25W300	
18	S532993122783	1	Stift Kpl.	