

SABO

ERSATZTEILLISTE

für

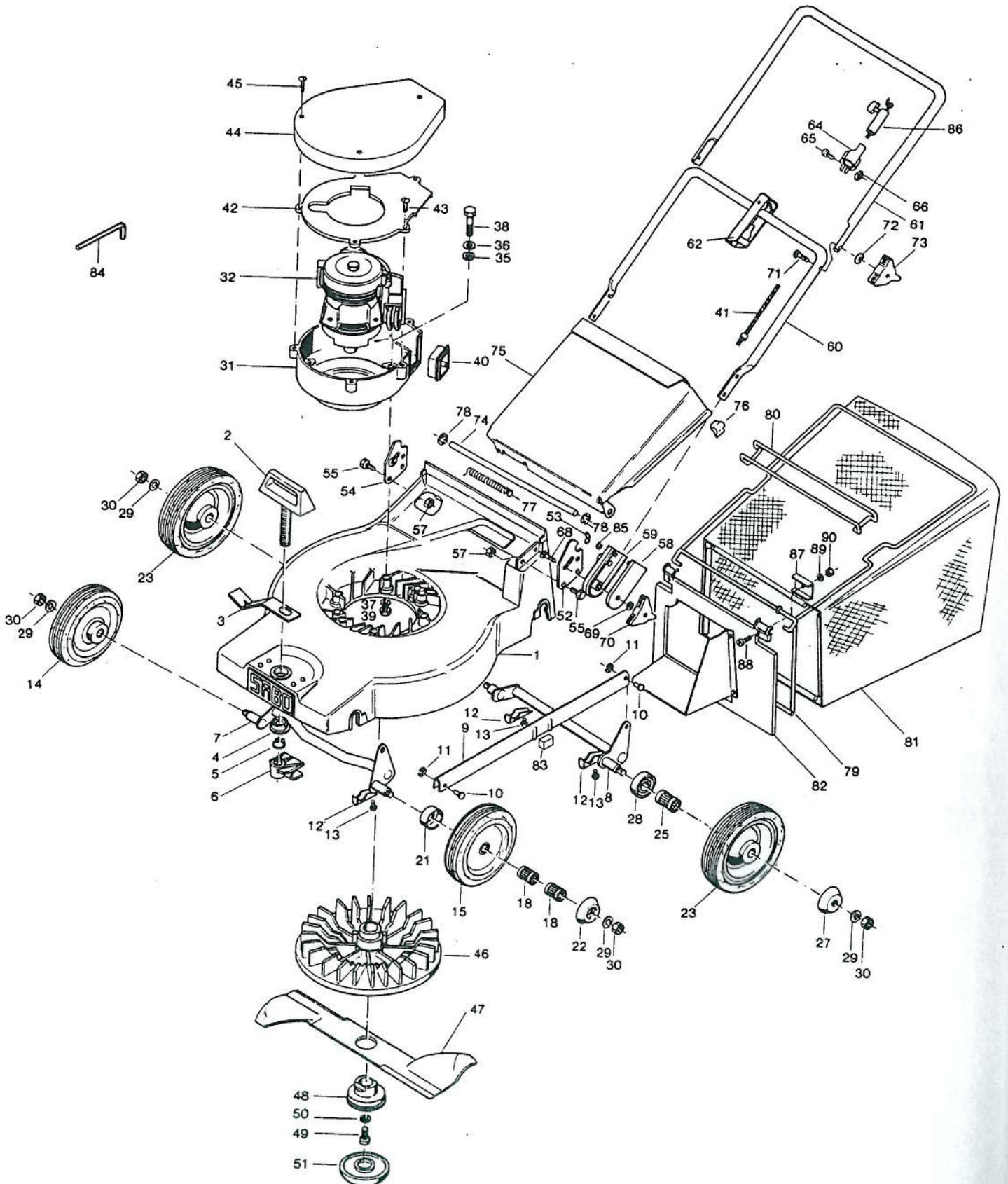
SABO

Elektro-Mäher

43-ELH
TurboStar



bis Maschinen-Nr.35470





43-ELH TurboStar

Bild Nr.	Be - stellnr.	Bezeichnung	Zeich - nungsnr.	St.	Bild Nr.	Be - stellnr.	Bezeichnung	Zeich - nungsnr.	St.
1	15167	Gehäuse	291-001-000	1	35	16504	Isolierscheibe	292-081-000	4
2	15168	Verstellgriff	291-008-000	1	36 *	15212	Scheibe A6,4	DIN 9021	4
3	15169	Feder	291-011-000	1	37		Federscheibe B6, Pos.36 u. 37 nur bis Masch.Nr.35470	DIN 137	4
4	11251	Konuskugellager	128-033-002	1	38	15326	Skt.-Schraube M6x35	DIN 933	4
5	15691	Sicherungsscheibe 9	DIN 6799	1	39 *	11244	Skt.-Mutter M6	DIN 985	4
6	15170	Kulisse	291-015-000	1	40	16505	Stecker, kpl. für Motor 16501	292-088-000	1
7	15171	Achse vo. vzk.	291-019-000	1	16566		Stecker, kpl. für Motor 16501, Ausf. Schweiz	317-088-000	1
8	15172	Achse hi. vzk.	291-025-000	1	16939		Schalter, kpl. für Motor 16938	409-018-000	1
9	15173	Verbindungsstange	291-032-000	1	19293		Schalter, kpl. für Motor 19289	441-018-000	1
10		Bolzen 6H11x12	DIN 1434	2	19294		Schalter-Einsatz für Schalter 19293		1
11 *	12973	Kralleklammmscheibe	259-123-000	2	19295		Schalter, kpl. für Motor 19289, Ausf. Schweiz	445-018-000	1
12	15174	Achshalter	291-039-000	4	41	16382	Schaltseil, kpl.	407-030-000	1
13 *	17604	Schraube M5x10	273-010-000	4	43	16506	Luftführung	292-098-000	1
14	12310	Laufgrad, kpl. n.m.l.Ersatz: siehe A14	207-033-000	2	43 *	16267	Linsenschraube 4,2x13	HILO	3
18	12316	Nadellager HK 1212	207-037-000	4	44	16507	Haube	292-101-000	1
21	12315	Dichtscheibe	207-036-000	2	45	16268	Linsenschraube 4,2x32	HILO	3
22	12314	Zierkappe bis Maschinen Nr.35470	207-035-000	2	46	35232	Lüfter	788-040-000	1
	15199	Radkappe ab Maschinen Nr.35471	291-060-000	2	47	15166	Messerbalken	291-121-000	1
23	12803	Laufgrad, kpl. bis Masch.-Nr.35470 n.m.l.Ersatz: siehe A14	257-073-000	2	48	16509	Messeraufnahme	292-110-000	1
	15194	Laufgrad kpl. ab Masch.-Nr.35471 n.m.l.Ersatz: siehe A14	291-054-000	2	49	15570	Zyl.-Schraube M8x30	DIN 912	1
25	12785	Rollenlager (12803)	253-115-001	2	50	15233	Federring A8	DIN 127	1
	12316	Nadellager (15194)	207-037-000	4	51	16510	Abdeckung	292-116-000	1
27	12787	Radkappe (12803)	253-119-000	2	52	15181	Holmbefestigung, links bis Maschinen-Nr.35470	291-126-000	1
	15199	Radkappe (15194)	291-060-000	2	16944		Holmbefestigung ab Maschinen-Nr.35471	409-130-000	2
28	12764	Dichtscheibe 12803)	253-120-000	2	53	16511	Seilführung	292-123-000	1
	15198	Dichtscheibe (15194)	291-059-000	2	54	15182	Holmbefestigung, rechts bis Maschinen Nr.35470	291-127-000	1
29 *	15213	Scheibe A8,4	DIN 9021	4	55	15322	Skt.-Schraube M6x16 bis Maschinen Nr.40956	DIN 933	4
30 *	11998	Skt.-Mutter M8	DIN 985	4		15323	Skt.-Schraube M6x20 ab Maschinen Nr. 40957	DIN 933	2
31	16500	Motorträger	292-073-000	1	57	15412	Skt.-Mutter M6	DIN 934	4
32	16501	Motor, kpl. bis Maschinen-Nr.35470 ers.durch Rep.-Set 30634	292-075-000	1	58	15186	Isolierplatte	291-143-000	2
	16938	Motor, 1200 W, für Masch. Nr.35471-40956; ers.durch Reparatur-Set 30634	409-075-000	1	59	15187	Holmisolierung	291-144-000	2
	19289	Motor, 1300 W ab Masch. Nr.40957 ers.durch 34274, 32659 und 32607 (Befestigungsteile f.Ersatz-Motor	441-075-000	1	60	15188	Führungsholm-UT ersetzt durch	291-150-000	1
B.	12321	Kondensator für Motor 16501 u. 16938	208-063-000	1	15722		Führungsholm-UT	535-150-000	1
B.	19291	Kondensator für Motor 19289	441-075-002	1			werden nur noch im 2-er, 5-er bzw. 10-er Pack verkauft		
B.	30966	Kondensator für Motor 34274	482-080-000	1					
B.	16502	Schutzschalter für Motor 16501	292-077-000	1					



43-ELH TurboStar

Bild Nr.	Be - stellnr.	Bezeichnung	Zeich - nungsnr.	St.	Bild Nr.	Be - stellnr.	Bezeichnung	Zeich - nungsnr.	St.
61	16513	Führungsholm-OT	292-155-000	1	90	15410	Skt.-Mutter M4	DIN 934	2
		ersetzt durch			91	16942	Seitenblech re.	409-120-000	1
	15723	Führungsholm-OT	535-160-000	1			ab Maschinen Nr.35471		
62	16524	Zugentlastung	292-156-000	1	92	16941	Seitenblech li.	409-121-000	1
		als Ersatz					ab Maschinen Nr.35471		
	31745	Zugentlastung		1	93 *	17604	Schraube M5x10	273-010-000	2
63	16936	Schaltgriff	409-156-000	1			ab Maschinen Nr.35471		
		ab Maschinen-Nr.35471							
64	16514	Klemmstück,	407-031-001	1	*		werden nur noch im 2-er,		
		bis Maschinen-Nr.35470					5-er bzw. 10-er Pack ver-		
	19262	Schaltgriffhalter mit	407-031-001	2			kauft		
	19261	Klemmlasche	407-031-002	2					
		ab Maschinen Nr.35471							
65		Zyl.-Schraube M6x20	DIN 84	1					
		bis Maschinen Nr.35470							
	16935	Torsionsfeder	409-157-000	1					
		ab Maschinen Nr.35471							
66		Vierkant-Mutter M6	DIN 557	1					
		bis Maschinen-Nr.35470							
*	16267	Linsenschraube 4,2x13	HILO	2					
		ab Maschinen Nr.35471							
68	15632	Fl.Rd.-Schraube M6x45	DIN 603	2					
69 *	15212	Scheibe A6,4	DIN 9021	2					
70	12774	Mutter , als Ersatz	253-181-000	2					
*	31121	Flügelmutter	466-160-000	1					
71	15632	Fl.Rd.-Schraube M6x45	DIN 603	2					
72	11243	Scheibe	128-002-003	2					
73	12774	Mutter , als Ersatz	253-181-000	2					
*	31121	Flügelmutter	466-160-000	1					
		<u>bis Masch.-Nr. 35470</u>							
75	15184	Auswurfklappe	291-134-000	1					
76	15193	Winkelanschlag	291-135-000	2					
77	15185	Schenkelfeder	291-138-000	1					
78 *	12973	Krallenklemmscheibe	259-123-000	2					
74	15183	Stange	291-132-000	1					
		<u>ab Masch.-Nr.35471</u>							
	34593	Auswurfklappe, kpl.		1					
		beinh. Pos.74,75,77,78							
75		Auswurfklappe	409-125-000	1					
76		Schenkelfeder	409-127-000	1					
77		Zackenring	409-128-000	2					
78		Tragbügel	409-126-000	1					
79	16556	Fangsackgestell	303-001-000	1					
80	16557	Tragbügel	303-004-000	1					
81	16558	Fangtuch	303-006-000	1					
82	16559	Fangsackklappe kpl.	303-014-000	1					
83	15191	Anschlag	291-034-000	1					
84	18331	Schraubendreher 6 L	DIN 911	1					
85	12743	Federmutter	253-005-000	2					
86	12484	Schalthebel	222-082-000	1					
		bis Maschinen Nr.35470							
*	17715	Halteklammer	279-015-000	2					
	15541	Zyl.-Schraube M4x10	DIN 84	2					
	15200	Scheibe A4,3	DIN 125	2					